

Geologische Karte von Hessen

Herausgegeben von der Hessischen Geologischen Landesanstalt: Direktor Dr. Schottler

Blatt Bingen-Rüdesheim

Geologisch aufgenommen von Dr. Wagner (Hess. Geologische Landesanstalt) u. F. Michels (Preuß. Geologische Landesanstalt)
unter Benutzung älterer Aufnahmen von Dr. Leppin.

60.13

Farben-Erklärung.

- Alluvium**
 - Alte Alluvium (Schotter) in Vertiefungen
 - Alte Alluvium (Sand) in Vertiefungen
 - Alte Alluvium (Schotter) in Vertiefungen
 - Alte Alluvium (Sand) in Vertiefungen
 - Alte Alluvium (Schotter) in Vertiefungen
 - Alte Alluvium (Sand) in Vertiefungen
- Diluvium bis Alluvium**
 - Flugand des Nahegebietes
 - Flugand des Nahegebietes
 - Flugand des Nahegebietes
 - Flugand des Nahegebietes
 - Flugand des Nahegebietes
 - Flugand des Nahegebietes
 - Flugand des Nahegebietes
 - Flugand des Nahegebietes
 - Flugand des Nahegebietes
 - Flugand des Nahegebietes
- Nieder-Terrassen**
 - Niederterrasse des Rheins
 - Niederterrasse des Rheins
 - Niederterrasse des Rheins
 - Niederterrasse des Rheins
 - Niederterrasse des Rheins
 - Niederterrasse des Rheins
 - Niederterrasse des Rheins
 - Niederterrasse des Rheins
 - Niederterrasse des Rheins
- Mittlere Terrassen (Talweg-Terrassen)**
 - Mittlere Terrasse des Rheins
 - Mittlere Terrasse des Rheins
 - Mittlere Terrasse des Rheins
 - Mittlere Terrasse des Rheins
 - Mittlere Terrasse des Rheins
 - Mittlere Terrasse des Rheins
 - Mittlere Terrasse des Rheins
 - Mittlere Terrasse des Rheins
 - Mittlere Terrasse des Rheins
- Ältere Terrassen (Haupt-Terrassen)**
 - Ältere Terrasse des Rheins
 - Ältere Terrasse des Rheins
 - Ältere Terrasse des Rheins
 - Ältere Terrasse des Rheins
 - Ältere Terrasse des Rheins
 - Ältere Terrasse des Rheins
 - Ältere Terrasse des Rheins
 - Ältere Terrasse des Rheins
 - Ältere Terrasse des Rheins

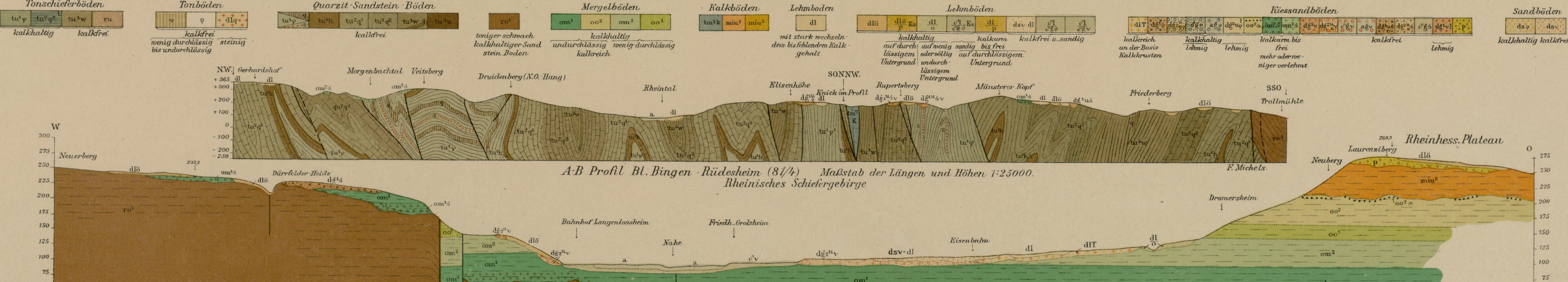


Farben-Erklärung.

- Tertiär**
 - Silurische Schichten
 - Devonische Schichten
 - Carbonische Schichten
 - Permische Schichten
 - Triassische Schichten
 - Jurassische Schichten
 - Kreide
 - Paläogenes
 - Neogenes
 - Quartär
- Ober-Oligocän**
- Mittel-Oligocän**
- Vor-Mittel-Oligocän**
- Ober-Rotliegendes**
- Unter-Rotliegendes**
- Oberes Mitteldevon**
- Koblenz-Stufe**
- Devon**
- Siegener-Stufe**
- Unter-Devon**
- Gedinn-Stufe**

Ütz. u. Druck vom Hess. Landesvermessungsamt 1930. Nachdruck u. Vervielfältigung verboten. Maßstab 1:25.000. Geologische Aufnahme abgeschlossen im Herbst 1929.

Bodenarten.



AB Profil Bl. Bingen-Rüdesheim (8/4) Maßstab der Längen und Höhen 1:25.000. Rheinisches Schiefergebirge

C-D Profil durch das Nahetal bei Langenlonsheim. Maßstab der Längen 1:25.000, Höhen 1:5000.