

Geologische Karte von Preußen und benachbarten Bundesstaaten.

Herausgegeben von der Königlich Preussischen Geologischen Landesanstalt.

Düren.

Leitung: Franz Beyschlag.

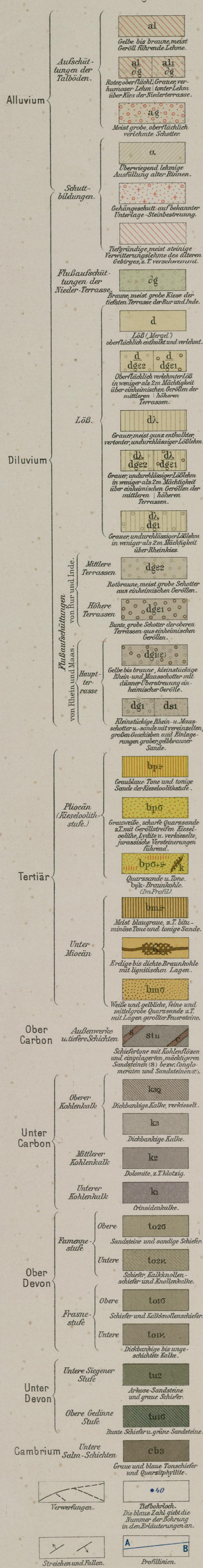
Geologisch und agronomisch bearbeitet durch E. Holzapfel 1901-08.

Breite 50° Länge 24° 25'.

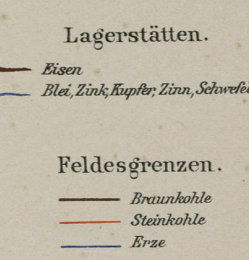
Gradabteilung 66. Blatt 7.

Die bergbaulichen Eintragungen sind nach dem Material der in Betracht kommenden Gruben und des Königl. Oberbergamts Bonn bearbeitet.

Farben-Erklärung.



Farben-Erklärung.



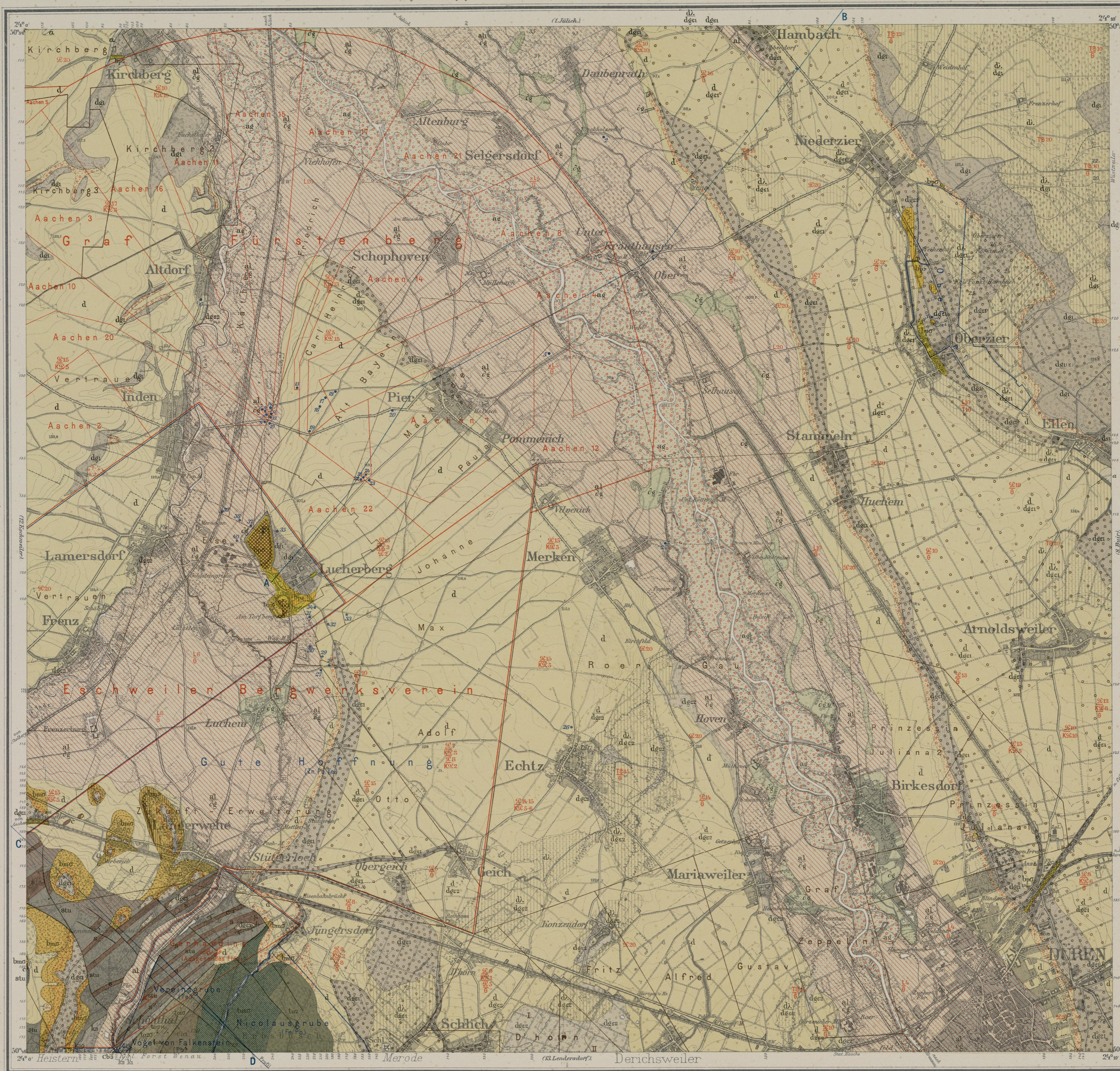
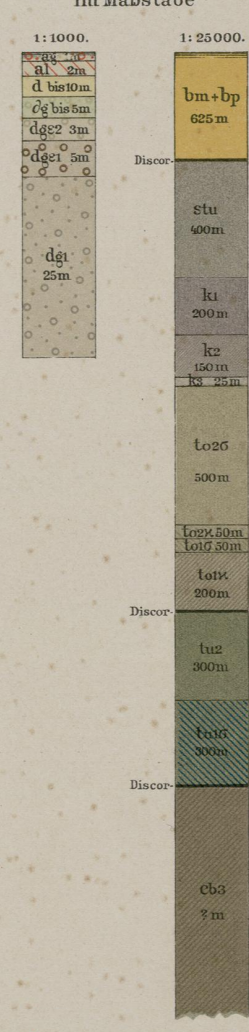
Erklärung der bei Bodenprofilen und agronomischen Eintragungen benutzten Abkürzungen:

- K: Kies
- St: Sand
- S: Schluff
- L: Lehm
- T: Ton
- h: Humus
- h¹: Humus
- h²: Humus
- h³: Humus
- h⁴: Humus
- h⁵: Humus
- h⁶: Humus
- h⁷: Humus
- h⁸: Humus
- h⁹: Humus
- h¹⁰: Humus
- h¹¹: Humus
- h¹²: Humus
- h¹³: Humus
- h¹⁴: Humus
- h¹⁵: Humus
- h¹⁶: Humus
- h¹⁷: Humus
- h¹⁸: Humus
- h¹⁹: Humus
- h²⁰: Humus
- h²¹: Humus
- h²²: Humus
- h²³: Humus
- h²⁴: Humus
- h²⁵: Humus
- h²⁶: Humus
- h²⁷: Humus
- h²⁸: Humus
- h²⁹: Humus
- h³⁰: Humus
- h³¹: Humus
- h³²: Humus
- h³³: Humus
- h³⁴: Humus
- h³⁵: Humus
- h³⁶: Humus
- h³⁷: Humus
- h³⁸: Humus
- h³⁹: Humus
- h⁴⁰: Humus
- h⁴¹: Humus
- h⁴²: Humus
- h⁴³: Humus
- h⁴⁴: Humus
- h⁴⁵: Humus
- h⁴⁶: Humus
- h⁴⁷: Humus
- h⁴⁸: Humus
- h⁴⁹: Humus
- h⁵⁰: Humus

Bodenprofile:



Mächtigkeitsprofile:



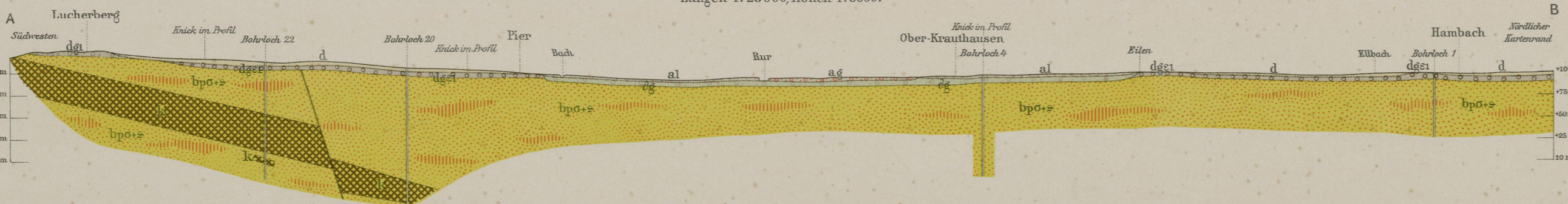
Topogr. Aufnahme des Ayt.-Preuß. Generalstabes 1883. Nachträge bei der geolog. Aufnahme.

Lieferung 141. Herausgegeben 1910.

Berliner Lithographisches Institut, Berlin W35.

Profil A-B

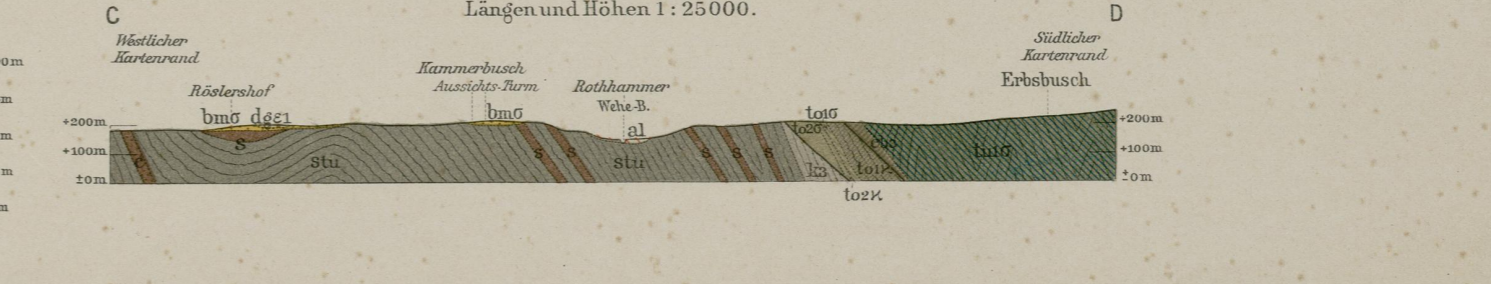
Längen 1:25000, Höhen 1:5000.



Längen-Maßstab 1:25000.

Profil C-D

Längen und Höhen 1:25000.



Böschung-Maßstab für die Horizontalen bei 20 Meter Höhen-Abstand.