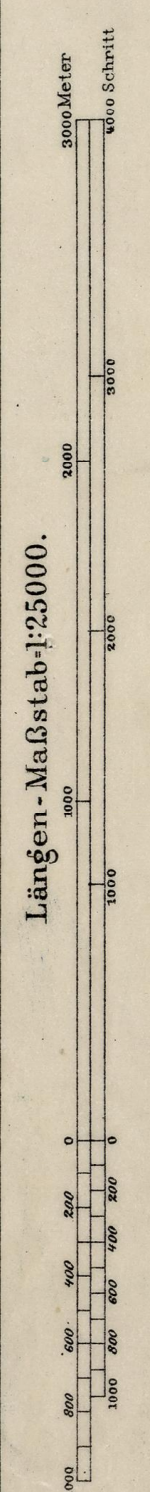
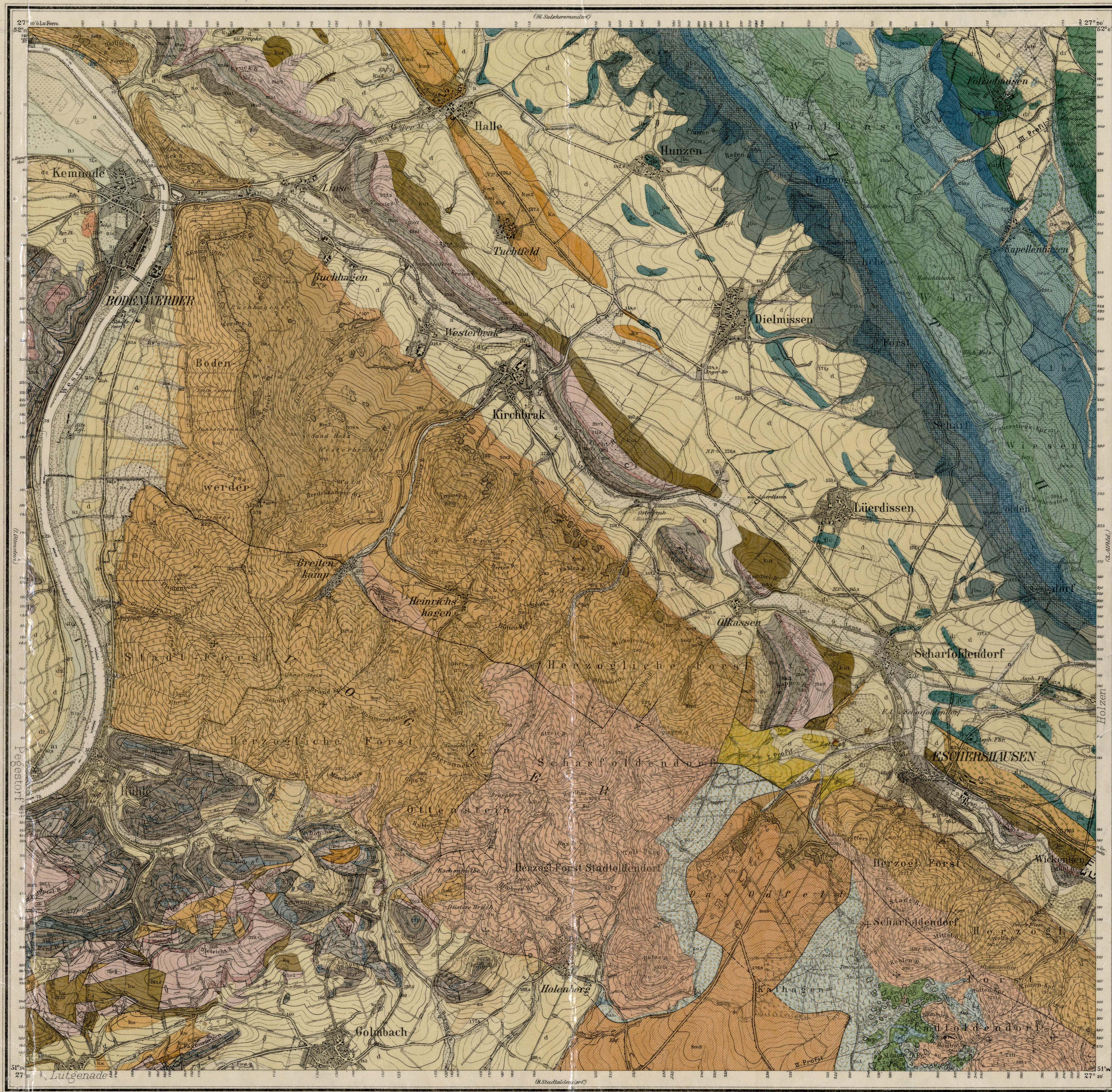


152

Eschershausen.

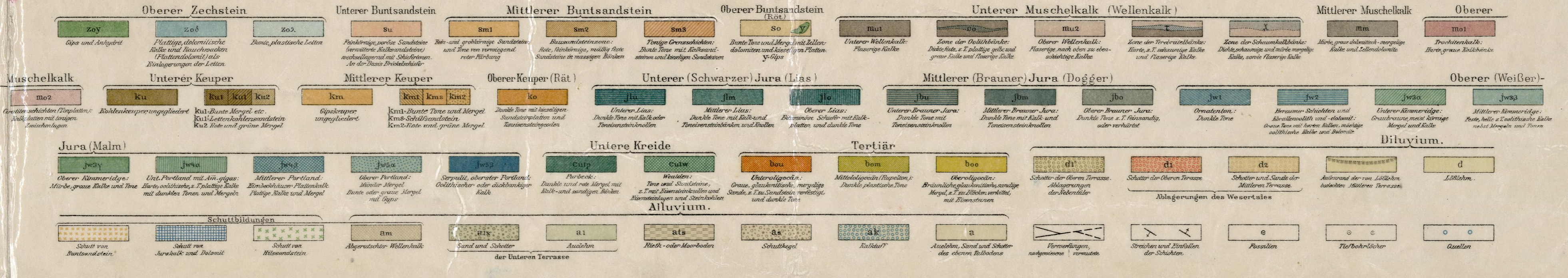


Böschungssymbol - Maßstab
 Für die Höhenlinien von 20 Metern Höhenabstand

Nach Aufnahme des kgl. Preuss. Generalstabes 1896, Nachträge bei der geol. Aufnahme.
 Die ausgegeben von der kgl. Preuss. Geol. Landesanstalt 1910, Lieferung 162.

Geognostisch bearbeitet durch A. v. Koenen und O. Gruppe, 1904-06

Lith. Anst. v. Armann u. Pillemer in Cassel.



In Vertrieb bei der Königl. Geologischen Landesanstalt
 Berlin 84, Invalidenstr. 41