

Lin. 1914
Kart. B 140 4029

Geologische Karte von Preußen und benachbarten Bundesstaaten.

Herausgegeben von der Königlich Preussischen Geologischen Landesanstalt.

Leitung: Franz Beyschlag.

Vienenburg.

Geologisch bearbeitet durch H. Schroeder 1910.

Gradabteilung 56. Blatt 2.

Breite 51°, Länge 28° 29'.

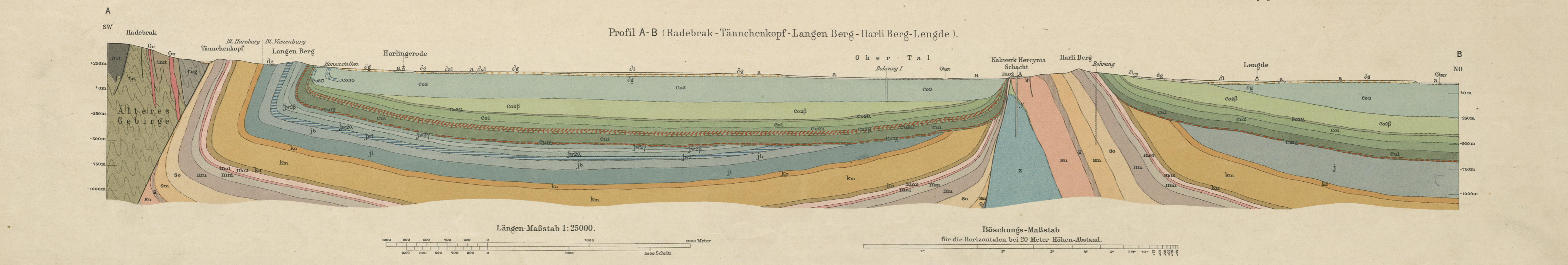
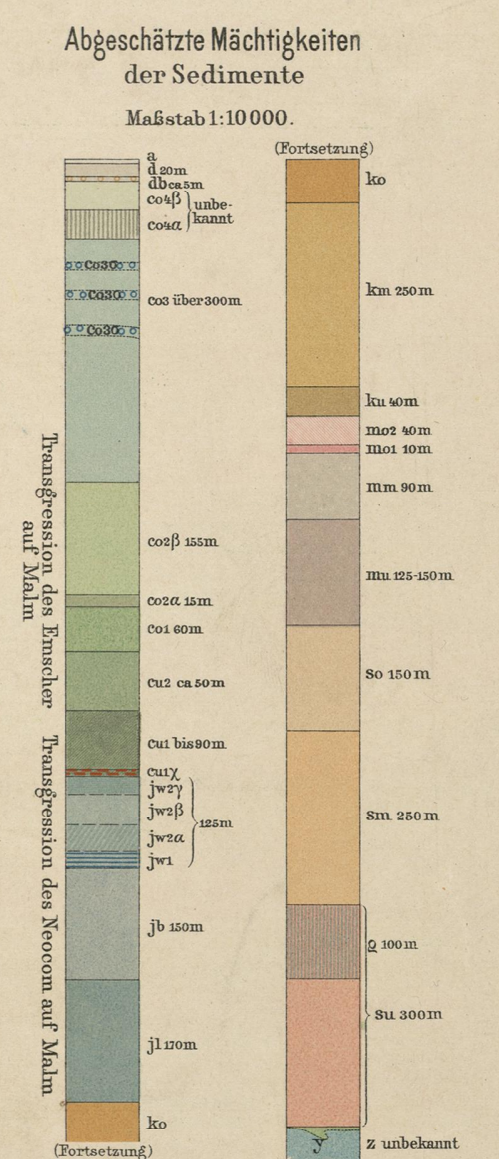
Farben-Erklärung.

Alluvium		Auslehm. Flußschotter (Ebenes Talboden)
Schutt-bildungen		Lehm, Ton, Sand, Kies, Gerölle in allen Stufen der Verwitterung und in Mischungsverhältnissen
Gebirgslehme		Zählig porphyrische Kalksteine
Löss		Schotter, Kies und Tone
Diluvium		An Tälern gebildet
Jüngere Flußterrasse		Lehm zum Teil halbfest, häufig mit Gerölle
Glacial-Löss (Lösssprünge)		Löss über Flähen mit Gerölle und verleimt
Präglacial		Löss über Flähen über Wasserständen
Tertiär		Löss über Flähen über Wasserständen
Senon		Löss über Flähen über Wasserständen
Obere Kreide		Löss über Flähen über Wasserständen
Thron		Löss über Flähen über Wasserständen
Conoman		Löss über Flähen über Wasserständen
Gault		Löss über Flähen über Wasserständen
Untere Kreide		Löss über Flähen über Wasserständen
Neocom		Löss über Flähen über Wasserständen
Malm		Löss über Flähen über Wasserständen
Jura		Löss über Flähen über Wasserständen
Dogger		Löss über Flähen über Wasserständen
Liäs		Löss über Flähen über Wasserständen



Farben-Erklärung.

Keuper		Ungliedert
Mittleren Keuper		Dunke Letten mit Sandsteinen
Unteren Keuper		Sandstein durch Schieferung u. dunke Letten
Muschelkalk		Graue u. rote Letten mit Sandsteinen
Mittleren Muschelkalk		Graue Mergel u. Sandsteinen
Unteren Muschelkalk		Kalk u. graue Letten wechsellagernd
Zechstein		Triebstein
Culm (Unteres Karbon)		Mergelige Plattenkalk u. Mergel u. Kalksteinen
Mittleren Zechstein		Flammige Kalksteinen u. Mergel u. Kalksteinen
Unteren Zechstein		Rote u. graue Letten
Devon		Gips in so.
Eruptivgestein (postulmisch)		Sandsteinen nur wenig grobkörnige Letten u. Schieferungen



In Vertrieb bei der Königl. Geologischen Landesanstalt, Berlin N. 4, Invalidenstraße 44.