

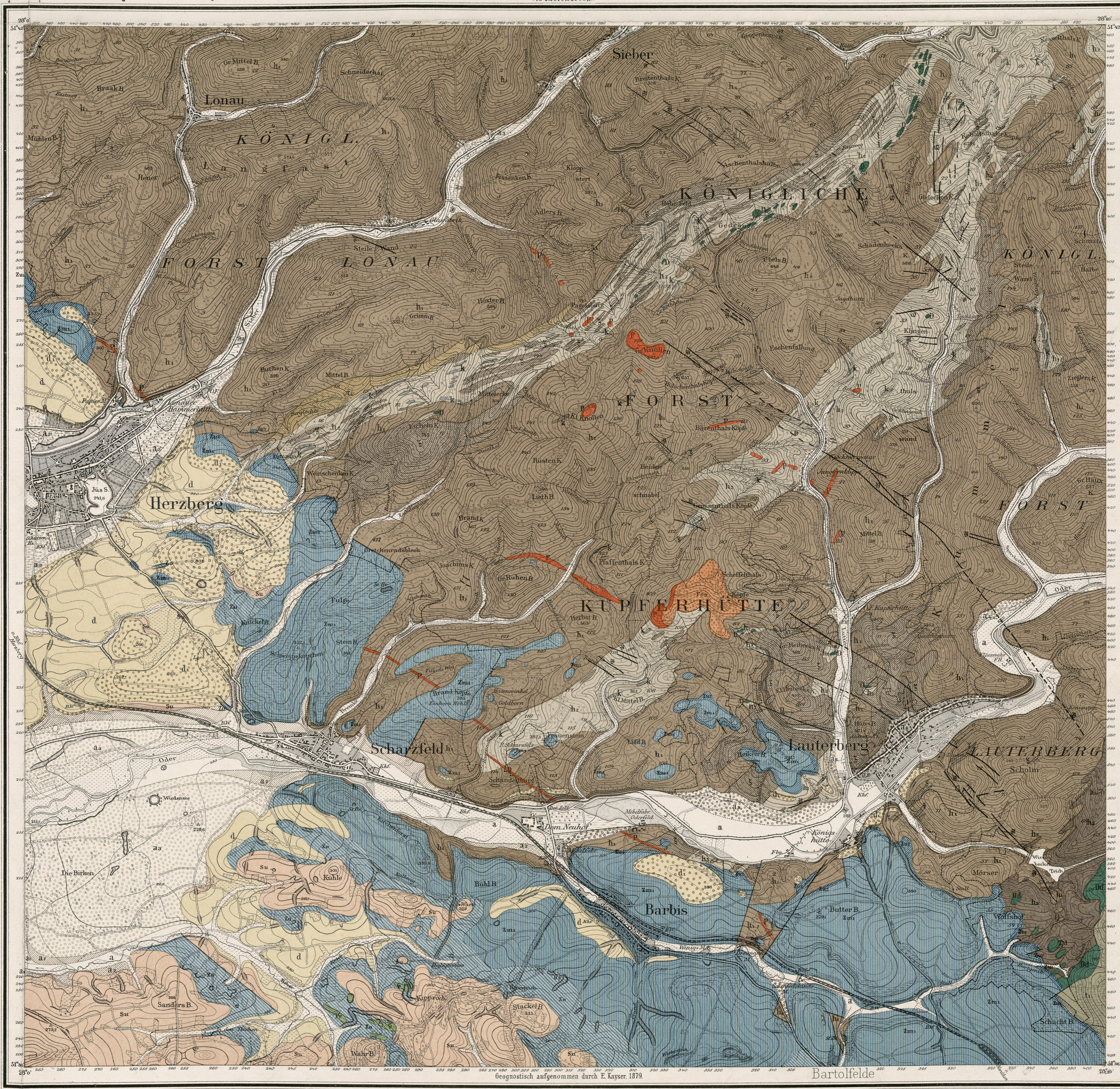
Lfg. 27

Kart. B 140 4328

Grad-Abtheilung 56 (Breite 51° Länge 28° 29')

(13 Riefensbeek)

19 Lauterberg



Königl. Preuss. Landes-Aufnahme 1876. Herausgegeben 1878.

(25 Gerode.)

Lith. Anst. v. Leopold Kratz in Berlin.

h₁	h₂	k	Unter-Devon des Unterharzes.			h₃	t₁	Eruptiv-Gesteine.	P	Oberes Rothliegendes.	Untere Zechsteinform.		
Langer Grauwacke.	Wieder Schiefer.	Kalk-Linag. in h ₂	Hiesel- u. Wieschleier	Haupt-Quarzit in h ₂	Quarzit im Logenden	Haupt-Kieselchiefer	Elbingerder Grauwacke.	Körniger Diabas.	Dichter Diabas.	Felsit - Porphyr.	Porphyr-Conglomerat.	Zechstein - Congl. am u. Kupferschiefer.	Zechstein.
Zm₁	Zu	Zo	Untere Buntsandsteinform.			Su	d	Alluvium.	ax	a	ax	ax	
Dolomit.	Bunte Letten.	Gypsager in Zo	Fenkeriger Sandstein u. Schieferstein.	Herzynischer Schotter.	Löss u. geschabtefreier Lehm.	Alters Alluvium.	Alluvial-Übergangslehm.	Riedböden.	Alluvial-Übergangsschotter Schotter, etc.	Alluvium d. Thälern.	Schwarz Eisenstein-Quarz.	Vererungslinien.	

Die Höhenangaben beziehen sich auf den mittleren Stand der Ozean und sind in Metermaß angebracht.

1:35000 Meter-4 Kilometer.

Maßstab 35000 der natürlichen Länge.

20 (227) (angeh.)

3