

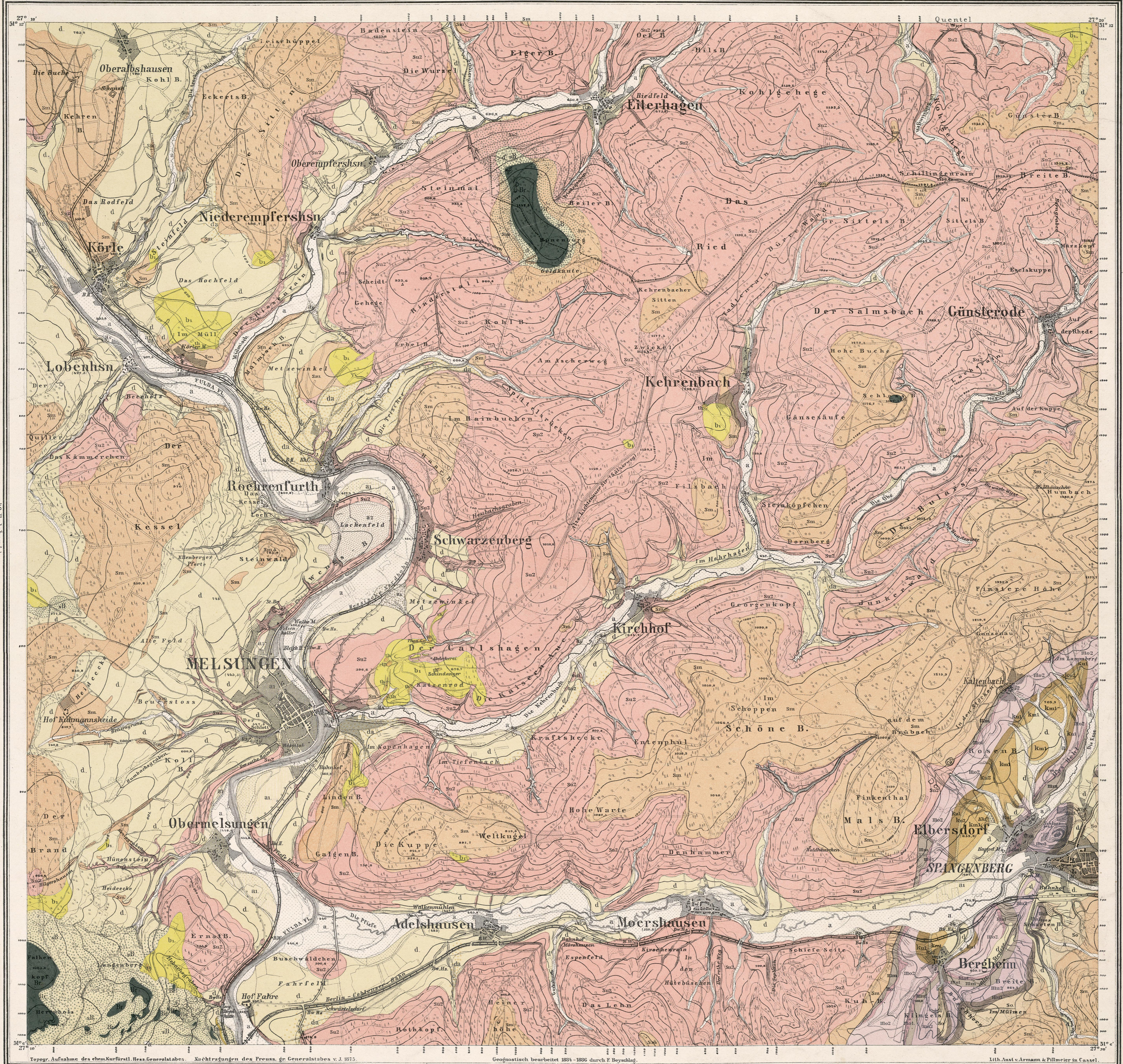
Lief. 45

Kart. B 140 4823  
Gradabtheilung 55. Blatt 50.

# Melsungen.

(4. Oberkaufungen.)

Breite 51° Länge 27° | 28°



Längen-Maßstab 1:25000  
Breiten-Maßstab 1:25000  
Höhenangaben beschriften die Höhe der Vertiefungen bei Langgrund. Ein Zusatz von 5 Fuß substituirt die Gänge bei Sturmwind.

Herausgegeben von der Königl. geologischen Landesanstalt 1889.

Unterer Buntsandstein. Mittlerer Buntsandstein. Oberer Buntsandstein.			Untere Muschelkalk.			Mittlere Muschelkalk.			Obere Muschelkalk.			Untere Keuper.			Mittlere Keuper.			Tertiär (Oligocän).		
Su2	Sm	So	Mu1	Mu2	Mu3	Mo1	Mo2	Ku1	Ku2	Ku3	bt	ts	bk							
Finkhörnige Sandsteine mit Schieferkiesel.	Vorwiegend grobkörnige Sandsteine.	Bunte mergelige Schiefer.	Untere Wellenkalk.	Oberer Wellenkalk mit Schwammkalk.	Mergel, Zellenkalk u. dolomitische Schichten.	Trachitenkalk.	Schichten mit Ammonites nodosus.	Untere Keuper Sandsteine. Obere Keuper Sandsteine mit Mergel und Leinschiefer.	Grünsandstein mit Myophoria Goldfossil.	Gypskeuper Sandsteine u. dolomit. Sand u. Th. mit Quarzbläthen.	Plattenschiefer u. Th. feuerfeste Sandsteine in Br.	Sandige Thone mit Braunkohle in Br.								
Diluvium.			Alluvium.			Basaltische Beschotterung.			Eruptivgesteine.											
dt	d	a1	a2	al	a	sb	br													
Schutt- einheimischer Gesteine.	Löss u. geschichteter Lehm.	Auflage.	Sand u. Kies. Reste diluvialer Decken.	Ueberrindungen (Schuttkegel).	Alluvium der Thalbetten.	Lehm mit Basaltgeröllen über verschiedenen Schichten.	Feldspathbasalt.													

Lith. Anst. v. Arnann & Pflüger in Cassel.