

Lfg. 333
Kart. B 140
4958

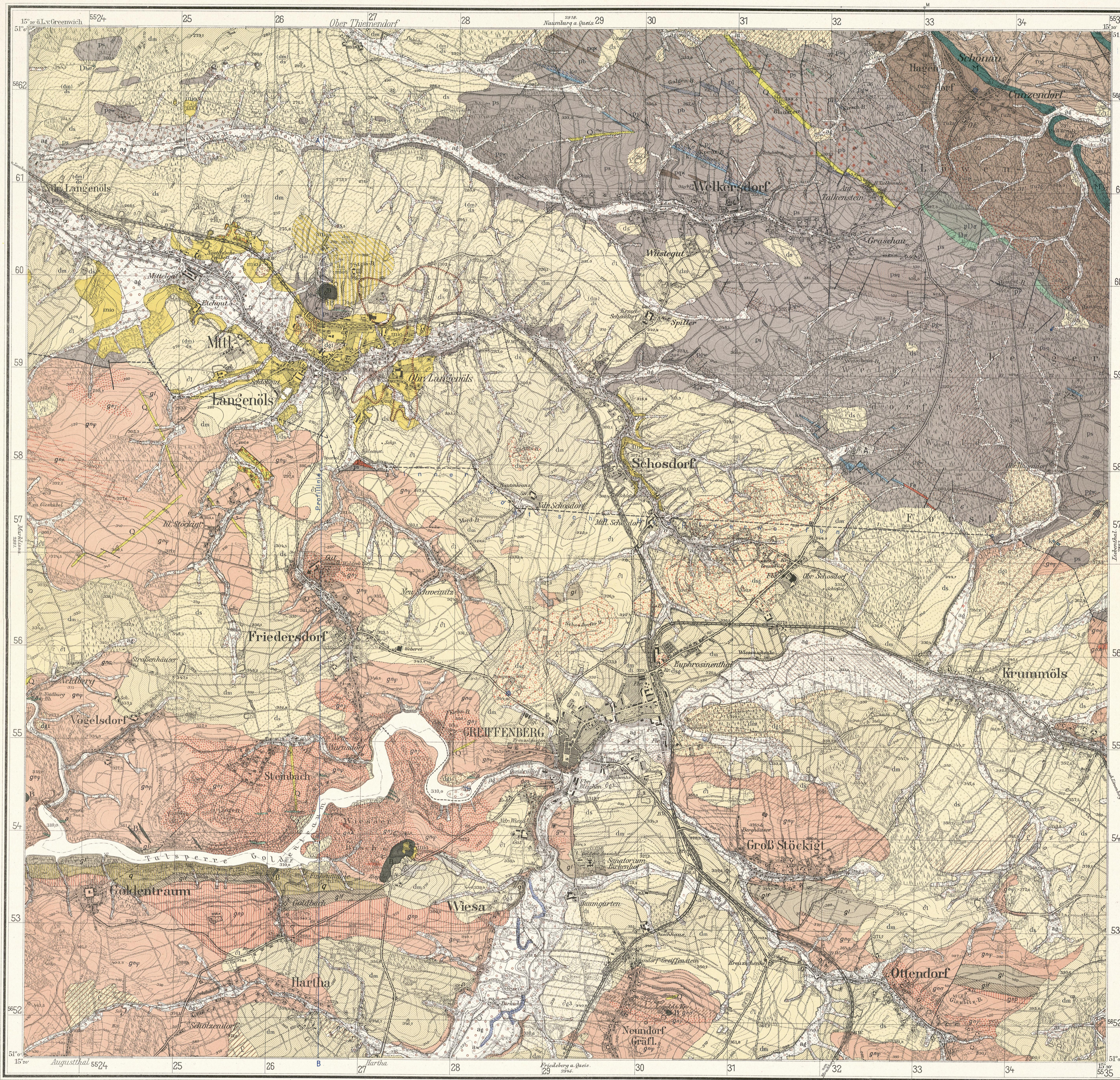
Geologische Karte von Preußen und benachbarten deutschen Ländern

Preußische Geologische Landesanstalt. Präsident P. Krusch

Greiffenberg a. Queis

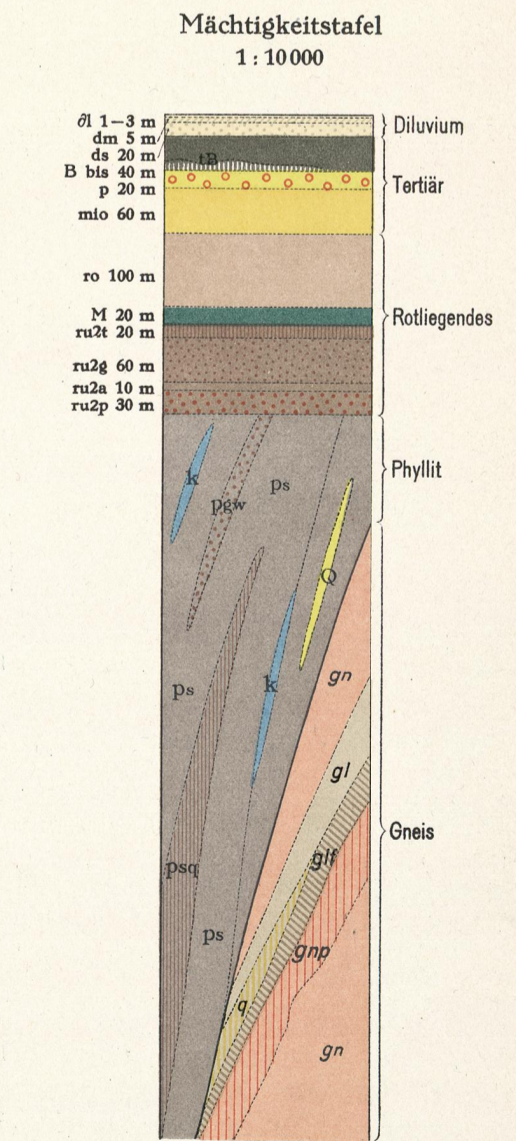
Geologisch aufgenommen durch G. Berg
Aufnahme abgeschlossen 1927

2882.



Alluvium	Moorbildungen	Flachmoortorf		
	Talböden	Sand und Kies der Altwasserrläufe		
	Flugschüttungen	Tonger Lehm		
		Sandiger Kies		
		Sandiger Kies		
	Höhere Talstufe	Sandiger Kies		
		Kies		
		Steinerner Lehm		
	Schuttkegel der Nebentäler	Vereinzelte nord. Blöcke		
		Löss		
Quartär	Letzte (Weichsel-) Eiszeit	Löss, oberflächlich entkalkt und verlehmt		
		Tiefere Terrasse		
	Flußschüttungen	Sand mit Kiesstreifen		
		Höhere Terrasse		
		Sandstreifiger Kies		
	Endmoränen	Sand in groben Gerölllagen und Geschieben		
		Sandiger Lehm mit Geschieben		
		Sandiger Lehm über Ton		
		Grundmoränenrest über Feinsand		
		Grundmoränenrest über Ton		
Diluvium	Vorletzte (Saale-) Eiszeit	Fluvioglazialer Sand mit Resten von Grundmoräne		
		Vorhochwassersand		
	Fluvioglazial	Beckenenton		
		Quarkies		
	Pliozän	Basaltuff		
		Basalt		
		Basalt		
	Tertiär	Ergußgesteine und Tuffe	Basalt	
			Basalt	
		Obermiozän	Ton und toniger Feinsand	
Grüner Ton				
Verwitterung des abgetragenen Braunkohlenschiefs				
Permo-			Rotliegendes	Kleinblöckiges Konglomerat mit Schieferfingern
				Melaphyr
			Unter-	Schieferferron
				Konglomerat grob
				Ockerfarbene Arkose
	Porphyrikonglomerat			
	Porphyrit			
Silur?	Altpaläozoische Schiefer	Phyllitischer Schiefer		
		Geschiefert Grauwacke		
	Große, quarzreiche Grauwacke			
	Quarzphyllit			
	Quarzphyllit			

pDs	Oberrambium?
	Unter-kambrium?
Algonkium?	Kalkstein in Braunsandstein übergehend (Fe)
	Kalkphyllit
	Gebänderter Phyllit
	Kieselschiefer
	Graphitphyllit
Paläovulkanische Gesteine	Diabasporphyrit
	Geschichtete Diabasbreccie
	Granitisch-körniger Gneis
	Gneis gneisvorwiegend Plagioklasen gneis - Alagonit
	Feinschieferiger Gneis gneis - Lepidogneis
	Metamorphe Tiefengesteine (Gruppe des Gneises)
	Pegmatitische Randfazies des Gneises
	Apfelformen in gneis
	Mischgneis (gneis-gneis)
	Amphibolit (und Chloritschiefer)
Phyllitischer Glimmerschiefer	
Metamorphe Schichtgesteine (Gruppe des Glimmerschiefers)	Feldspat-Glimmerschiefer
	Glimmerschiefer
Quarz	
Quarzgang	
Verlehnung	
Verwerfungen	
Streichen und Fallen der Schichten	
Quellen	
Quellen	



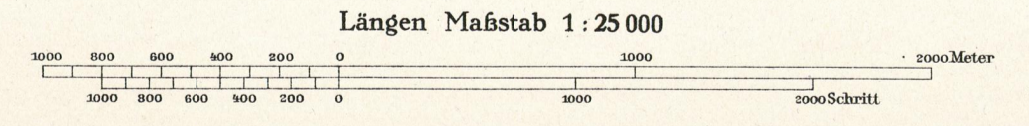
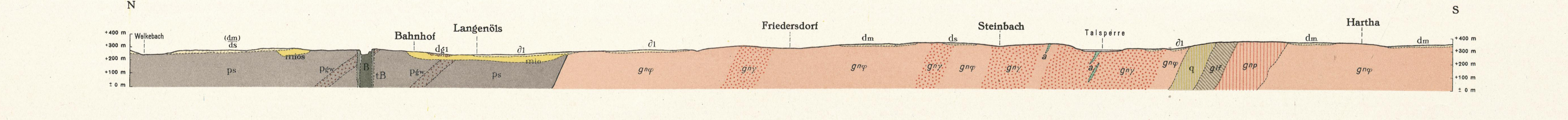
Reichsanstalt für Landesaufnahme 1887, berichtigt 1929 und bei der geolog. Aufnahme.

Lieferung 333, herausgegeben 1935

Lithographie und Druck: Dietrich Reimer (Andres & Steiner) Berlin.

Schnitt A-B

Maßstab der Längen und Höhen 1:25 000



Nachdruck und Vervielfältigung jeder Art, auch einzelner Teile, sowie die Anfertigung von Vergleichen oder Verkleinerungen sind ohne unsere Genehmigung verboten und werden getuschelt auf Grund des Urheberrechtsgesetzes verfolgt.

In Vertrieb bei der Preuß. Geologischen Landesanstalt, Berlin N 4, Invalidenstraße 44