

Lfg. 262.
Kart. B 140 51581 5258

Geologische Karte von Preußen und benachbarten deutschen Ländern

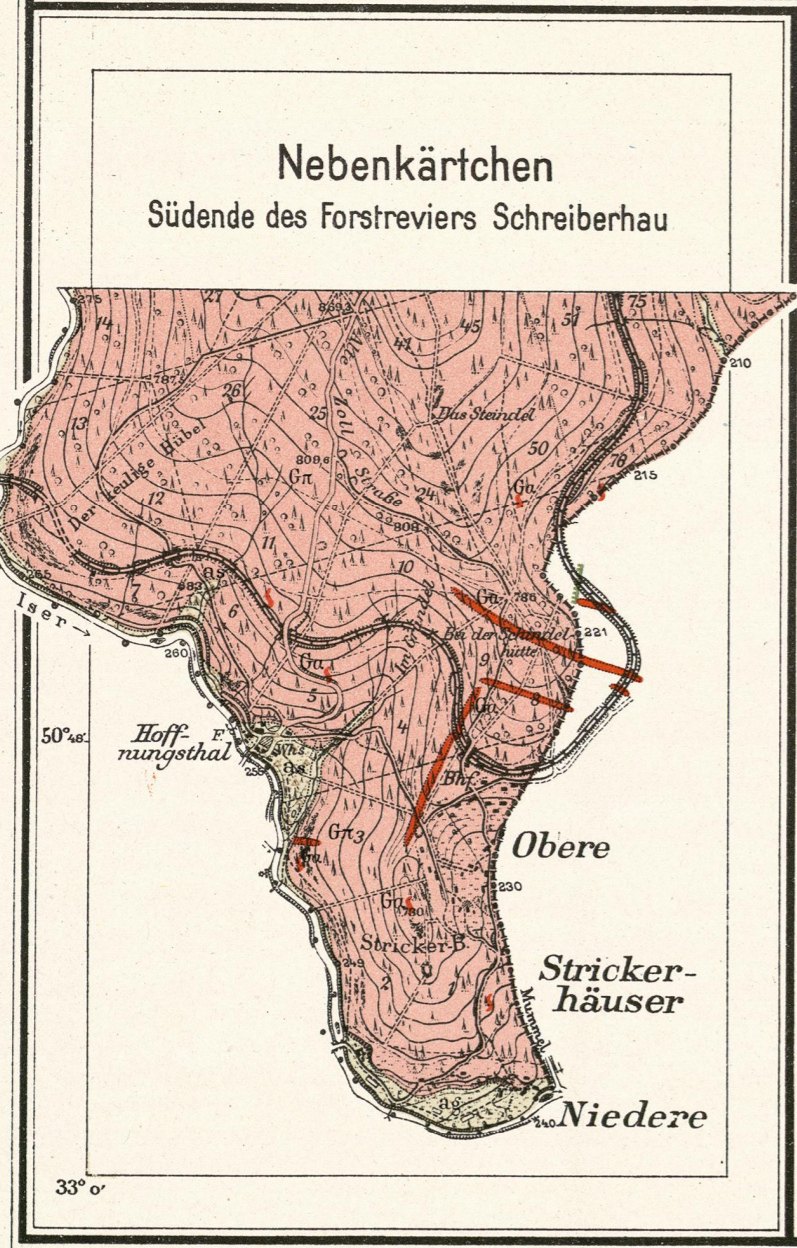
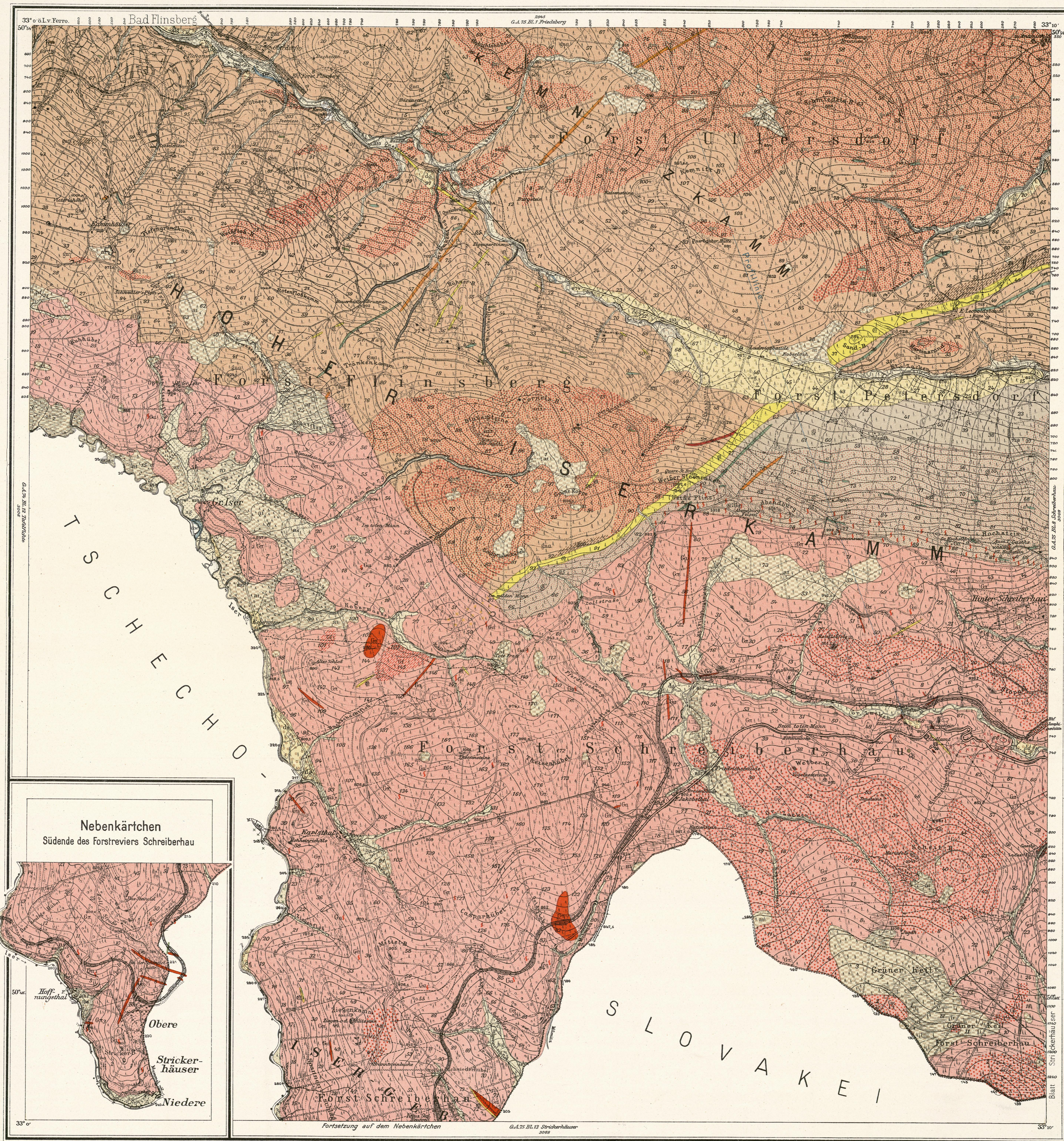
Preußische Geologische Landesanstalt. Präsident P. Krusch

Flinsberg-Strickerhäuser

Geologisch bearbeitet durch G. Berg 1919/20

Gradabteilung 75 Blatt 7.13, Breite 50° Länge 32°13'

3007u.3068.

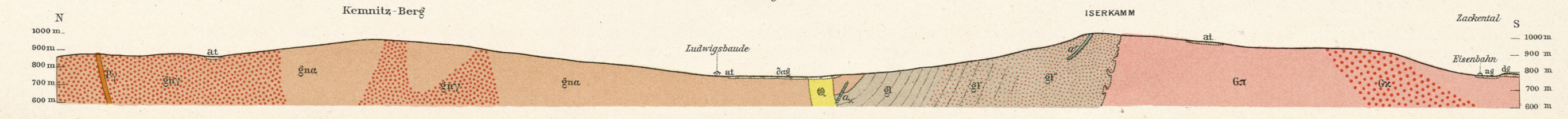


Königl. Preuss. Landes-Aufnahme 1884. Herausgegeben 1886. Einzelne Nachträge 1911 und bei der geolog. Aufnahme

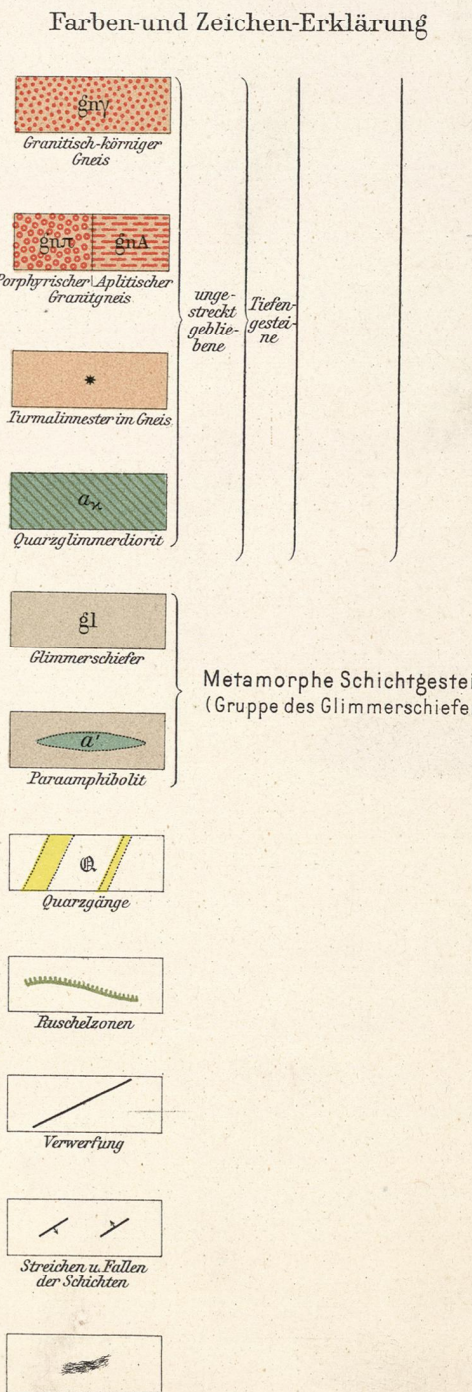
Lieferung 262 Herausgegeben 1925

Berliner Lithographisches Institut, Berlin W.35

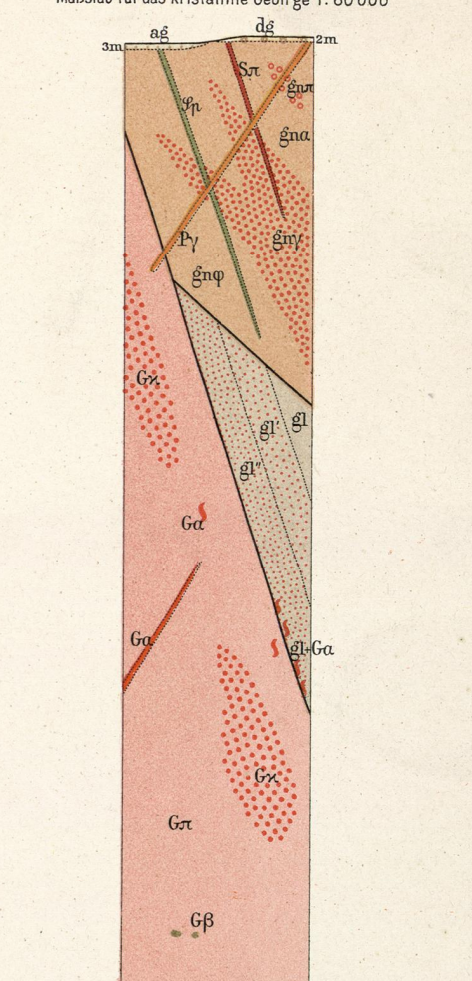
Profil vom Nordrand des Blattes bis zur Gläserbaude
Maßstab für die Längen und Höhen 1:25 000



In Vertrieb bei der Preuß. Geologischen Landesanstalt Berlin N.4, Invalidenstraße 44



Schematisches Mächtigkeitsprofil
Maßstab für das kristalline Gebirge 1:80 000



Berliner Lithographisches Institut, Berlin W.35