

Lief. 184

Kart. B 140

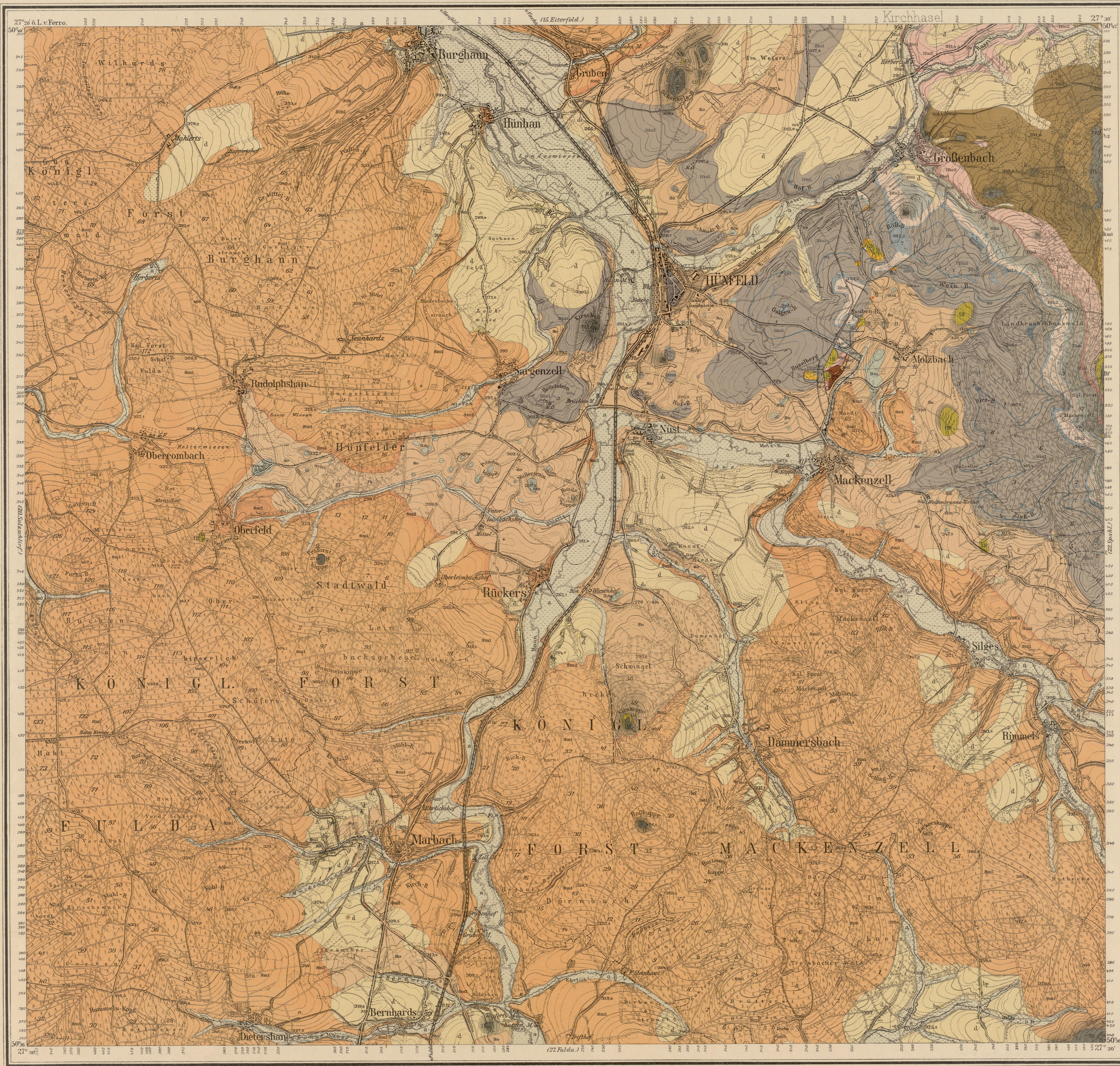
5324

1913.5330

Hünfeld.

Breite 51°, Länge 27° 28'

Gradabteilung 69. Blatt 21.



Die Zahlen geben die absolute Höhen in Metern über Normal Null an.
 Längens Maßstab 1:25 000.
 Höhenmaßstab 1:25 000.
 Die Zahlen geben die absolute Höhen in Metern über Normal Null an.

Die Zahlen geben die absolute Höhen in Metern über Normal Null an.

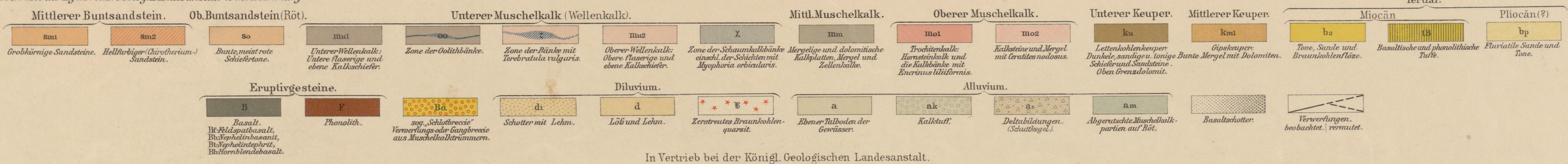
Die Zahlen geben die absolute Höhen in Metern über Normal Null an.

Die Zahlen geben die absolute Höhen in Metern über Normal Null an.

Topogr. Aufnahme des Kgl. Preuß. Generalstabes 1905. Nachtrüge bei der geolog. Aufnahme.
 Herausgegeben von der Kgl. Preuß. Geol. Landesanstalt 1912. Lieferung 184.

Geologisch bearbeitet durch M. Blanckenhorn 1903-04.

Berliner Lithographisches Institut, Berlin W. 35.



In Vertrieb bei der Königl. Geologischen Landesanstalt.
 Berlin N. 4. Invalidenstr. 44.