

Nur für den Dienstgebrauch.
 Diese Karte ist nach den für Behörden geltenden
 Vorschriften unter Kontrolle zu halten. Die
 Offenlegung für Privatpersonen ist nur gegen amtlichen
 Ausweis gestattet.

Geologische Karte von Preußen und benachbarten deutschen Ländern

Preußische Geologische Landesanstalt, Präsident P. Krusch

Bad Schwalbach

Für die zweite Auflage geologisch bearbeitet durch A. Fuchs und A. Leppla.
 unter Benutzung der älteren Aufnahme von C. Koch
 Neuaufnahme abgeschlossen 1925

Lfz. 288
 Kart. B 140 58147

1. A. Fuchs
 2. A. Leppla

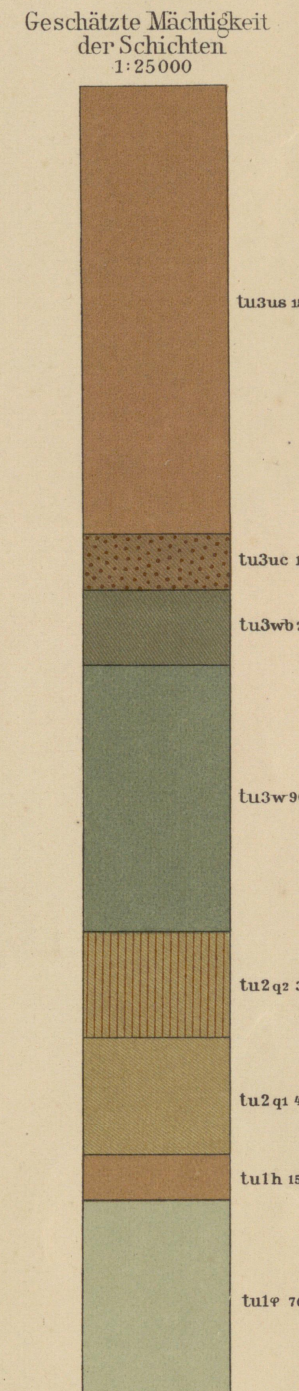
Gradabteilung 67 Blatt 53, Breite 50°, Länge 25° 26'

3368.

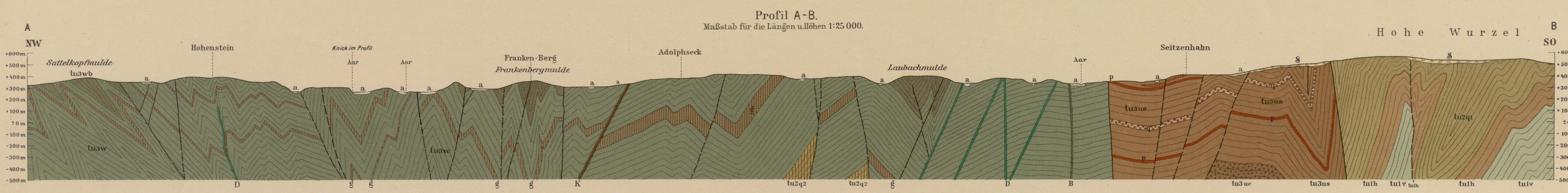


- Alluvium**
 - Moorbildungen: Lehmig sandiger Humus, s. 7b
 - Aufschüttungen der Talböden: Lehm, Kies u. Geröll
 - Gehängeschutt: Böckiger Geröllschutt mit sandiger Lehm
 - Neben- und Gehängeschutt: Sandstein-Verwitterungsschutt
- Diluvium**
 - Mittel (Unterterzäse) (oben): Gerölle, Kies und mehr oder minder stängiger Lehm
 - Hauptterzäse: Gerölle, Kies und mehr oder minder stängiger Lehm
- Tertiär**
 - Ergußgesteine**
 - Basalt in Gruppen
 - Ton und sandiger Sand
 - Oligozän**
 - Korallit
 - Diabas
- Paläovolkanische Gesteine**
 - Ganggesteine
- Unter-Devon**
 - Unter-Koblenz**
 - Blaugraue Sandsteine mit untergeordneten Grauwackenschichten, Grauwackensandsteinen, Quarziten und Quarzporphyren
 - Sandsteine in Tafel- u. Grauwackensandsteinen
 - Quarzit
 - Porphyroid (Koblenzporphyr)
 - Stettiner Stufe**
 - Schicht- u. Tafel- u. in der Höhe
 - Plattensandstein und untergeordnete rauhe Schiefer mit Grauwackenschichten
 - Darmstädter Horizont
 - Grauwackenschiefer mit Grauwackensandsteinen u. Sandsteinen
 - Umschiebungsschiefer
 - Äußerer Horizont u. Liegendes
 - Siegener Stufe**
 - Thunauer Quarzit
 - Grauer bis weißer Quarzit mit grauen Schieferlagen
 - Weseler Quarzit
 - Glimmerschiefer, meist weißlich
 - Diabase Schiefer
 - Rotviolettschiefer und grüne, oft phyllitische Schiefer mit Kalklagen
 - Mineral- und Erztrage, Rostschiefer
 - Pd, Mg, Zn, Fe, Braunerzstein
 - Streichen und Rollen der Schieferung
 - Streichen und Rollen der Klüftung
 - Verwerfungen und Überschiebungen beobachtet
 - Schwefelwasser, Mineral-Quellen
 - Tertiäre Vereinerungen
 - Bergwerk außer Betrieb
 - Stollen
 - Profile

- Quellenschutzbezirk
- Verliehene Bergwerksfelder:
- Blau - Blau
 - Mn - Mn
 - Sch - Sch
 - Gr - Gr
 - Pb - Pb
 - Bl - Bl



Königl. Preuss. Landesaufnahme 1896, Nachtrage 1919 und bei der geol. Aufnahme. Lieferung 288 (Lieferung 15 der 1. Auflage) Herausgegeben 1930. Lithogr. Druck-Dietrich Reimer (Ernst Vohsen) A.G. Berlin.



Längen-Maßstab: 0 200 400 600 800 1000 1200 1400 1600 1800 2000 Meter
 Böschung-Maßstab für die Horizontalen bei 20 Meter Höhen Abstand

In Vertrieb bei der Preuß. Geologischen Landesanstalt Berlin N.A., Invalidenstraße 44.