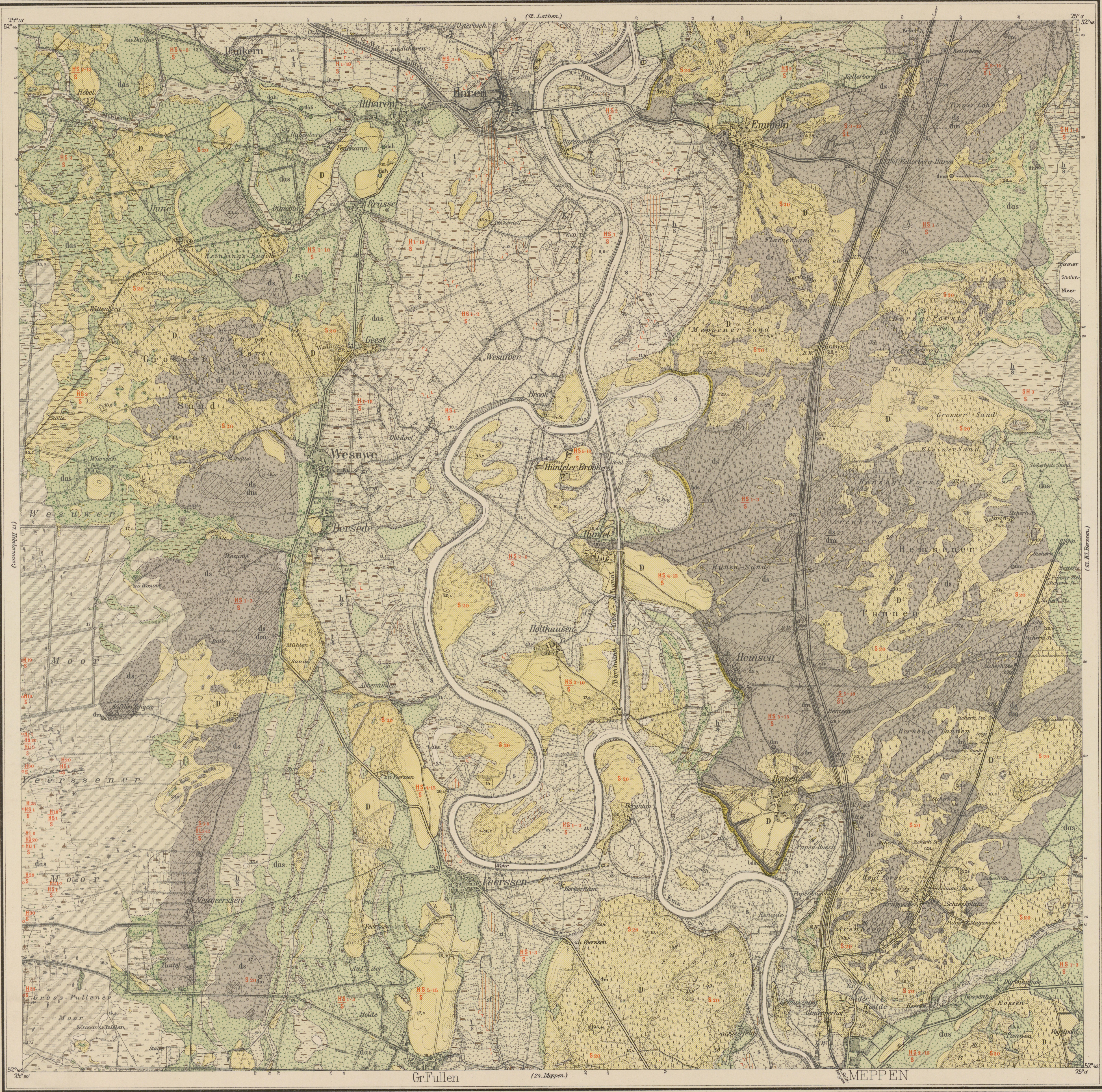


FARBEN-BEZEICHNUNG. GEOGNOSTISCH. AGRONOMISCH. ALLUVIUM.

Das Formationszeichen A ist hier, sind in den niedrigen Teilen der Karte ausgefallen.

- | | | | |
|--|--|--|---|
| | Wasser | | Wasser |
| | Buchmoor über Talwand | | Torf mit Sand-Untergrund bei hohem Grundwasser |
| | Buchmoor über Übergangsmoor über Talwand | | Torf mit Sand-Untergrund bei hohem Grundwasser |
| | Niedermoor | | Torf mit Torf-Untergrund bei hohem Grundwasser |
| | Niedermoor über Sand | | Torf mit Sand-Untergrund bei hohem Grundwasser |
| | Moorerde über Talwand | | Gemischter Humus und mineralischer Boden mit Sand-Untergrund bei hohem Grundwasser |
| | Humose Rinde der durch hohes Wasserstand | | Stark humoser Sand bis sandiger Humus mit durch hohes Wasserstand |
| | Rasensandstein | | Rasensandstein in feiner Körnung und bester Beschaffenheit in Sand und Humusschichten eingelagert |
| | Sand | | Sand mit flachem Sand-Untergrund bei hohem Grundwasser |
| | Sand über Niedermoor über Sand | | Sand mit flachem Sand-Untergrund bei hohem Grundwasser |
| | Sand über Schlick | | Sand mit flachem Sand-Untergrund bei hohem Grundwasser |
| | Sand über Schlick | | Sand mit flachem Sand-Untergrund bei hohem Grundwasser |
| | Schlick | | Feinsandiger Schluff oder eisenreicher kalkfreier Ton mit gleichem Untergrund bei hohem Grundwasser |
| | Schlick über Niedermoor | | Feinsandiger Schluff oder eisenreicher kalkfreier Ton mit Torf-Untergrund bei hohem Grundwasser |
| | Schlick über Sand | | Eisenschüssiger Ton bis feinsandiger Ton mit Sand-Untergrund bei hohem Grundwasser |
| | Dünensand | | Sand mit flachem Sand-Untergrund bei hohem Grundwasser |
| | Dünensand über Niedermoor | | Sand mit flachem Sand-Untergrund bei hohem Grundwasser |
| | Dünensand über Sand | | Sand mit flachem Sand-Untergrund bei hohem Grundwasser |
| | Abgelassenes Gebiet | | Reste der früheren Torfbedeckung |
| | Aufgefüllter Boden | | Verschieden je nach dem Ursprung |



FARBEN-BEZEICHNUNG. GEOGNOSTISCH. AGRONOMISCH. DILUVIUM. Glaziabildungen. Bildungen der Täler.

- | | | | |
|--|----------------------------|--|--|
| | Sand | | Sand bis humoser feiner Sand mit Sand-Untergrund bei hohem Grundwasser |
| | Ton | | Feinsandiger Ton mit Sand-Untergrund bei hohem Grundwasser |
| | Bildungen der Hochflächen. | | In den verschiedenen Bildungen mit der betreffenden Farbe dargestellt. |
| | Sand | | Kiesiger bis steiniger Sand mit verschiedenem Untergrund je nach der Unterlagerung |
| | Sand über loess | | Sand bis kiesiger Sand mit loessigem Untergrund trocken |
| | Schluff | | Toniger Feinsand bis Feinsand, nur in einem Bohlloch bei Hötterberg Haren |
| | Feinsandiger Lehm | | Schrauderiger Lehm bis humoser Sand nur an Steilhängen u. s. w. |
| | Sand | | Fein- bis grobkörniger Sand-Untergrund trocken |

ERKLÄRUNG
 der bei den agronomischen Einschreibungen für Oberkrume und Untergrunds-Verhältnisse benutzten Buchstaben-Abkürzungen.

H Torf
H1 Jüngerer Hochmoortorf
H2 Alterer Hochmoortorf
H3 Übergangstorf
S Sand
SH Sandiger Humus
HS Humoser Sand
SL Sandiger Lehm
SH Sehr sandiger Lehm
HS Sehr humoser Sand
EEST Eisenschüssiger Sand-Ton u. s. w.

Die rote Zahl bedeutet die Mächtigkeit in Dezimetern.
 Der rote Strich trennt die petrographisch verschiedenen Bildungen.

— Formationsgrenze.
 — Unterirdische Grenze.
 — Horizontalkarven.
 Die ganz oder mit kleinen Einsparungen ausgeprägten Vertiefungsstellen von 5 bis 10 m die den gerundeten Bohlkämen im 1:2 m Abstand zwischen denselben.
 ⊙ Triangulärer Höhenpunkt.
 ⊙ G. Ort.
 ⊙ Handbohrloch.
 ⊙ Entnahmepunkt für Bodenproben.
 ⊙ Bohlloch im Moor.
 ⊙ Kleine Grube.
 ⊙ Grube.
 In der Karte die schwarzen Zahlen geben die Meereshöhe in Metern an.

