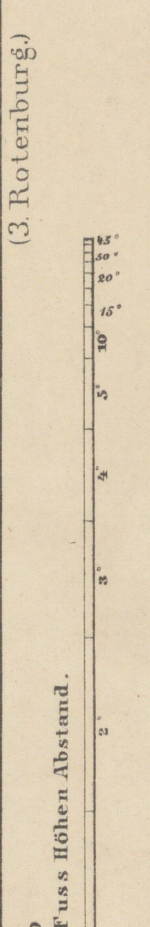
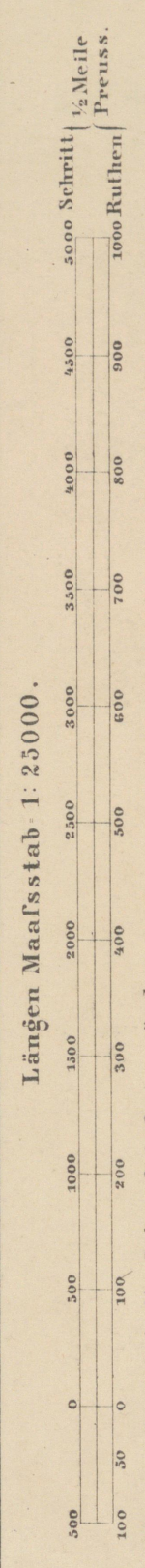
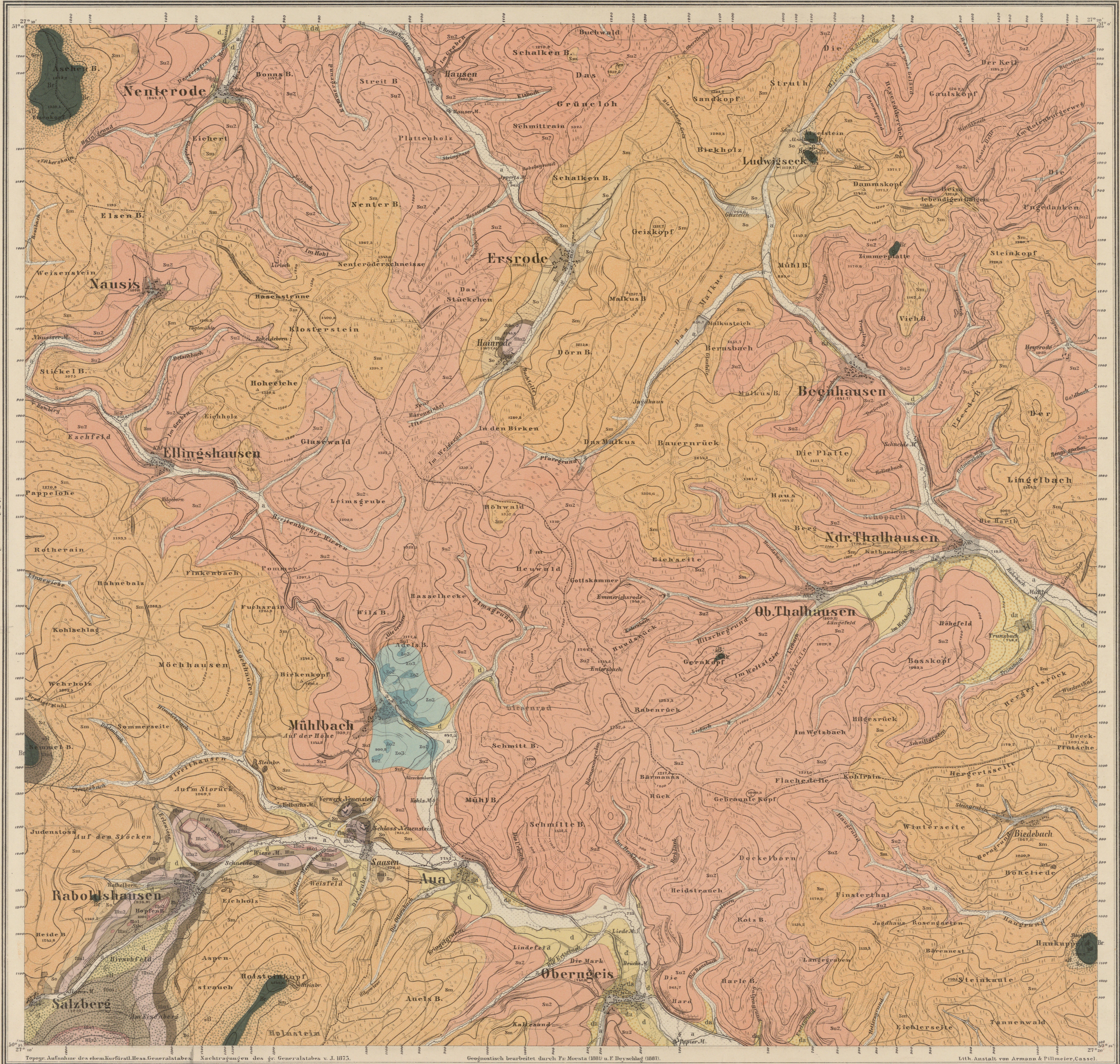


Lfg. 45



Längen Maßstab 1:25000.
 Böschung Maßstab
 für die Höhenlinien bei 5 Ruthen 50 Dec. Fuss Höhen Abstand.
 Die Höhenangaben bezeichnen die Höhe über der Vorsee bei Langwarden. Ein Zusatz von 5 Fuss anstündlich die Ostsee bei Swinemünde.
 (3. Rotenburg)

Herausgegeben von der k. u. k. geologischen Landesanstalt 1889.
 Topogr. Aufnahme des chem. Kurfürstl. Hess. Generalstabes. Nachtragungen des ge. Generalstabes v. J. 1875.
 Geognostisch bearbeitet durch Fr. Moesta (1881) u. F. Beyschlag (1887).
 Lith. Anstalt von Armann & Pillemer, Cassel.

Oberer Zechstein.		Unterer Buntsandstein.		Mittlerer Buntsandstein. Oberer Buntsandstein.		Unterer Muschelkalk.		Mittlerer Muschelkalk.		Oberer Muschelkalk.		Diluvium.	
Zo2	So3	Su1	Su2	Sm	So	Mu1	Mu2	Mm	Mo1	Mo2	da	d	
Oberer Udenitz (Plattensandstein).	Oberer Letten.	Braunrothe Schieferletten. (Brückelschiefer).	Feinkörnige Sandletten mit Schieferletten.	Vergiegend grobkörnige Sandsteine, z. Th. Gerölle führend.	Beute mergelige Schieferletten.	Unterer Hellenkalk.	Oberer Hellenkalk mit Schammkalk.	Mergel. Zellenkalk und dolomitische Schichten.	Trübalk.	Schichten mit Ammoniten rudens.	Schicht-einheitlicher Gesteine.	Löss und geschichteter Lehm.	
Alluvium.				Basaltische Beschotterung.		Eruptivgesteine.							
Deltabildungen. (Schottergeölle).				Alluvium der Thalböden.		Lehm mit Basaltgeröllen über nachstehenden Schichten.		Feldspathbasalt.		Verwerfungen.			