

Lief. 25

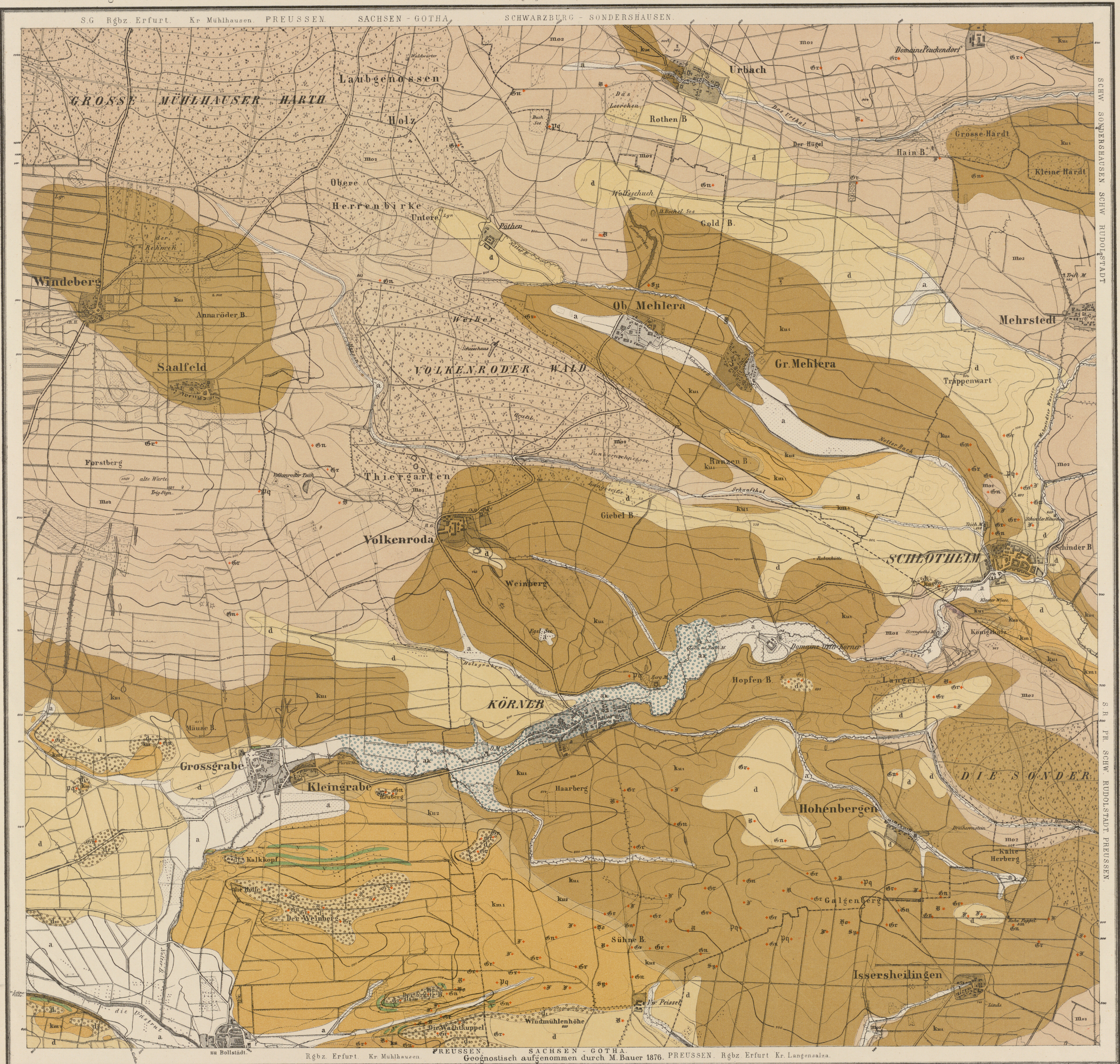
Kart. B 140

4729

Grad-Abtheilung 56. (B. 51° L. 28° 29').

(38 [996] Gr. Keula)

44 Körner.



(43 Mühlhausen)

(45 Ebeleben)

Topogr. Aufnahme des Kgl. Preuss. Generalstabes 1854, mit neueren durch die Kgl. geologische Landesanstalt veranlasseten Nachtragungen.

(50 Langensalza.)

Druck der lith. Anst. v. Leopold Kratz in Berlin.

