

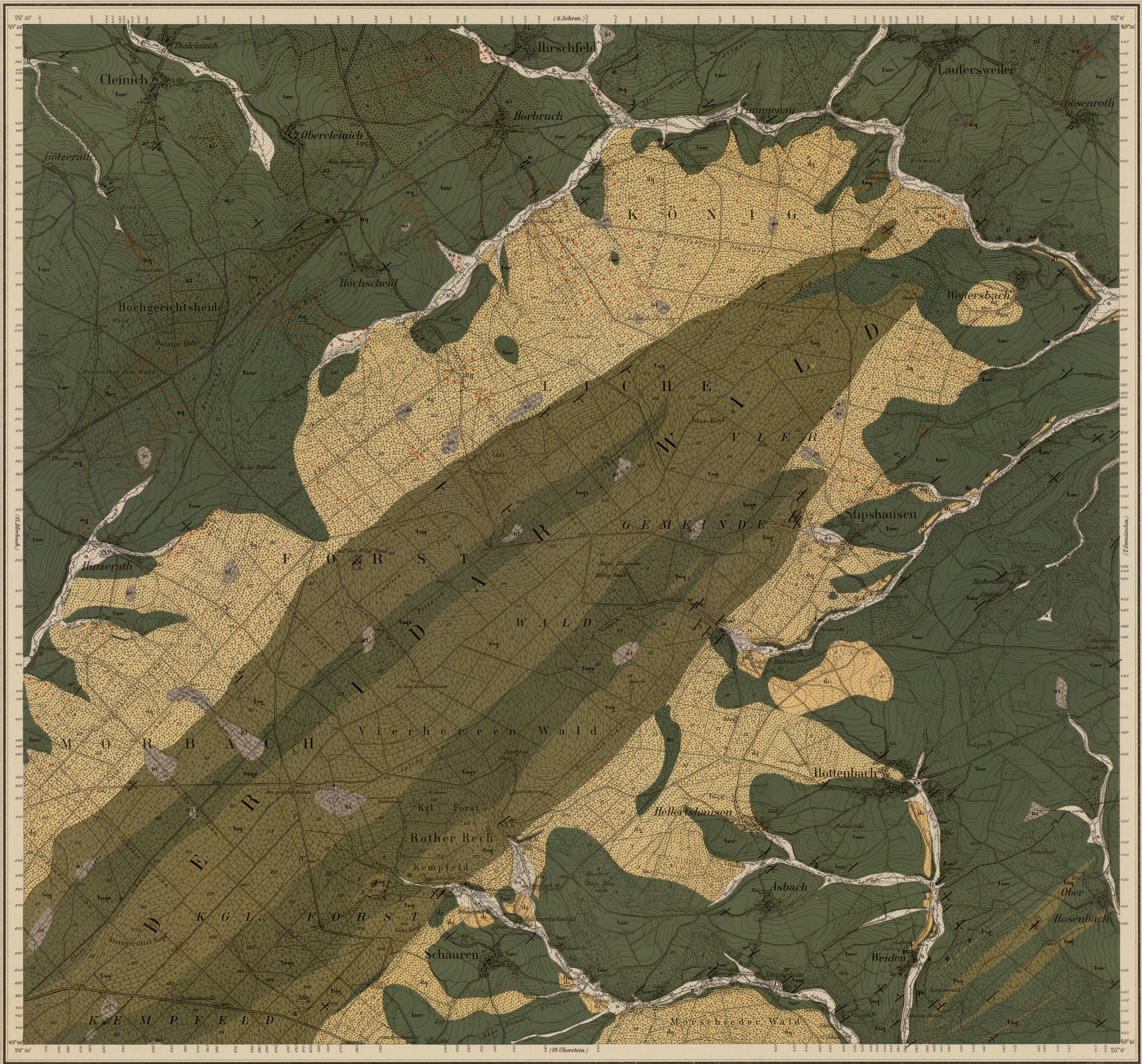
Lp. 79

Kart. B 140 6109

Gradabtheilung 80. Blatt 12.

Hottenbach.

50° Breite 49° Länge 24° 25'



Längens Maßstab: 1:25000.
 Die Zahlen geben die absoluten Höhen in Metern über Normal Null an.

Die Zahlen geben die absoluten Höhen in Metern über Normal Null an.

B. 5. Aufnahme des Kgl. Preuss. Generalstabes 1885.
 Herausgegeben von der Kgl. Preuss. geol. Landesanstalt 1900. Lieferung 79.

Typogr. Aufnahme des Kgl. Preuss. Generalstabes 1885.
 Herausgegeben von der Kgl. Preuss. geol. Landesanstalt 1900. Lieferung 79.

Geognostisch bearbeitet durch H. Grobe u. A. Leppla 1890-96.

Berliner Lithogr. Institut.

Unter-Devon.			Palaeovulkanische Empirgesteine			Diluvium			Alluvium					

In Commission bei der Simon Schropp'schen Hoflandkarten-Handlung (J.H. Neumann) in Berlin W., Jägerstr. 61.