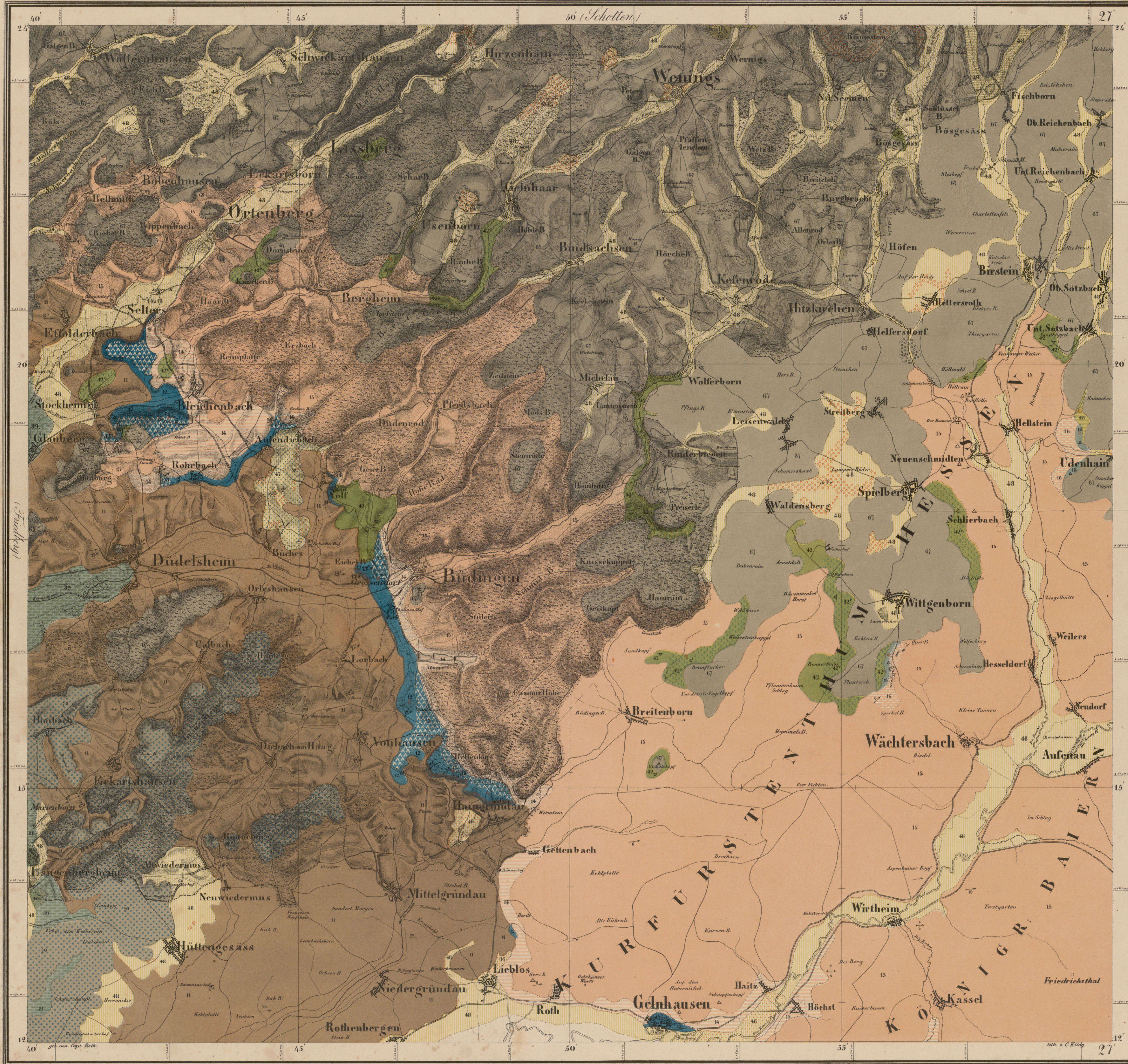


Section



11. Tullgander.

12. Zechstein.

12<sup>1</sup>. Kupferschiefer.

Rauhkalk u. Dolomit.

14.

Rother Schieferletten des Buntsandsteines.

15. Buntsandstein.

16. Oberer Schieferletten derselben.

17. Wellenkalk.

18. Muschelkalk.

20. Girenen-Mergel.

40. Geröllsand.

42. Blätersandstein.

42<sup>1</sup>. Braunkohlen darın.

o Fundorte von Versteinerungen

Einfallen der Schichten.

in Winkeln unter einem rechten.

+ Horizontale Schichtung

Bergbau.

⊗ nach im Betriebe stehender.

⊗ auflässiger.



Plastischer Thon des Blätersandsteines.

45. Siptarienthon.

46. Altes Diluvium.

47. Jüngeres Diluvium.

48. Lehm (Basaltlehm).

49. Torf.

Alluvium.

67. Basalt.

Basalt Conglomerat.

70. Dolerit.

71. Trachytdolerit.

75. Phonolith.

Eisenstein.

△ Steinbruch.

▽ Sandgrube.

◁ Thongrube.

▷ Lehmgrube.

+ u. o. Salzquellen.

Maasstab = 1:50 000

Farbendruck der kartograph. Anstalt von JONSHAUS & VENATOR in DARMSTADT.