

Geologische Karte von Preußen und benachbarten deutschen Ländern

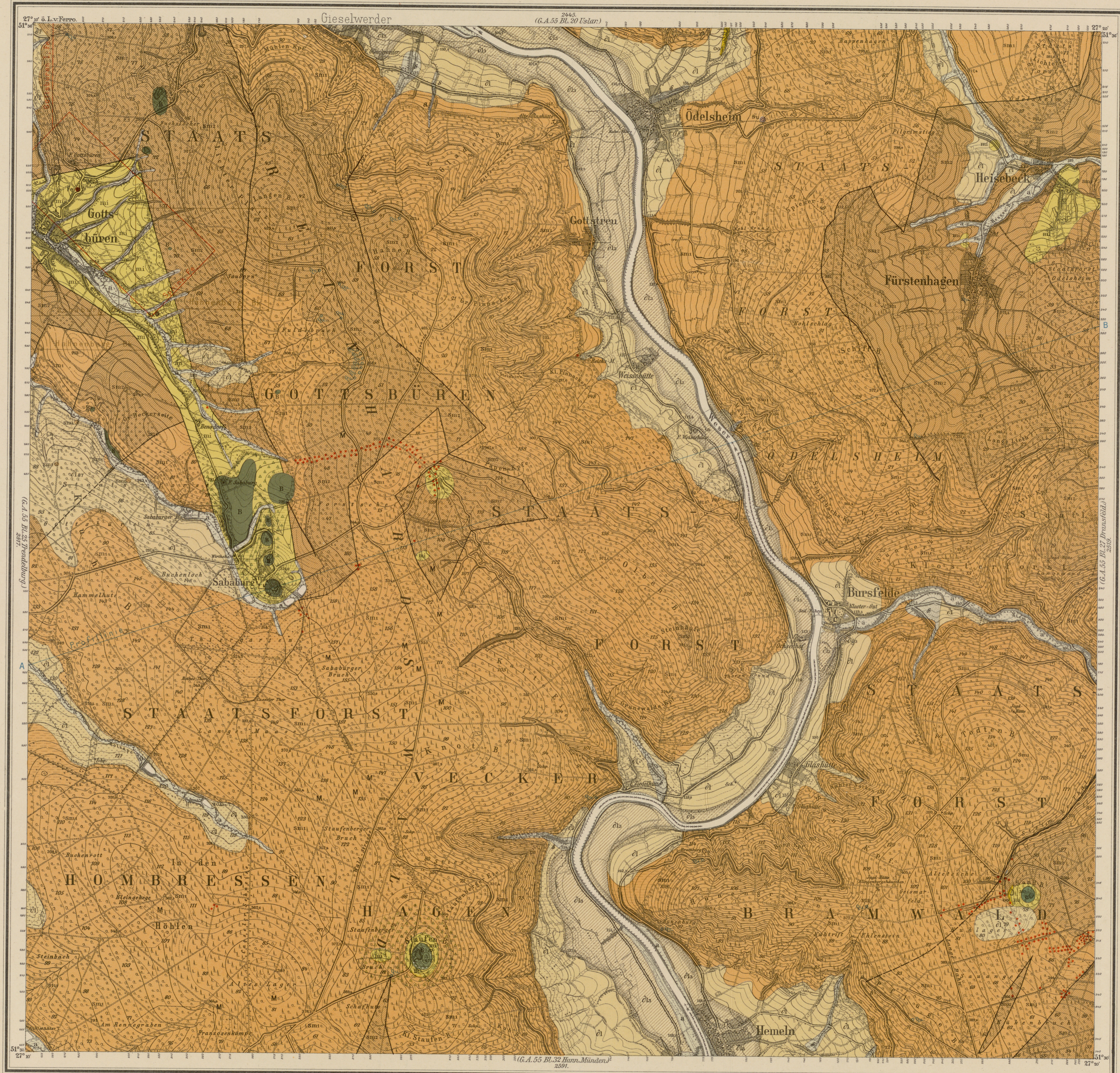
Preußische Geologische Landesanstalt. Präsident P. Krusch

Ödelsheim

Geologisch bearbeitet durch O.v. Linstow
Aufnahme abgeschlossen 1923.

Gradabteilung 55 Blatt 26 Breite 51° Länge 27° 28'

4423
2518.



FARBEN- u. ZEICHEN-ERKLÄRUNG

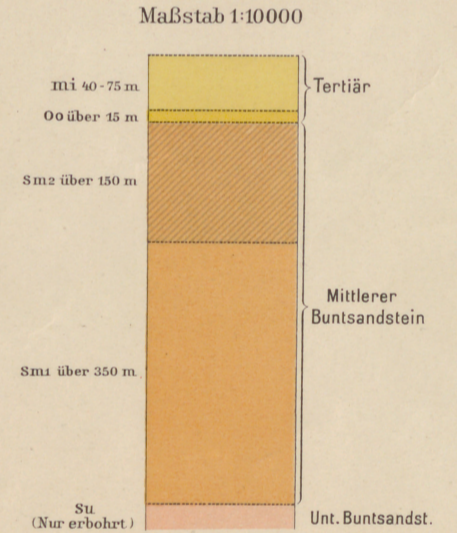
- Alluvium**
 - Flußaufschüttungen: a
 - Abschüttungsmassen: ä
 - Schutzkegel: (Symbol)
 - Gebirgsschutz: (Symbol)
- Diluvium**
 - Löß: l
 - Nivierterrasse: (Symbol)
 - Flußaufschüttungen: (Symbol)
 - Höhere Talstufen: (Symbol)
- Tertiär**
 - Ergußgesteine und Tuffe: B
 - Miazin: mi
 - Oberpliozän: oo
- Bunt-sandstein**
 - Mittlerer: sm2
 - Hauptbunt-sandstein: sm1
 - Unterer: su
 - Molkenboden: M

FARBEN- u. ZEICHEN-ERKLÄRUNG

- Beobachtete Vermutete Verwerfungen: (Symbol)
- Falten und Störungen des Schichten: (Symbol)
- Süßwasserquellen: (Symbol)
- Eisen-Fe: (Symbol)
- Braunkohle-Bk: (Symbol)

Vergleiche Felder:
Eisen Fe
Braunkohle Bk

Abgeschätzte Mächtigkeit der Schichtgesteine



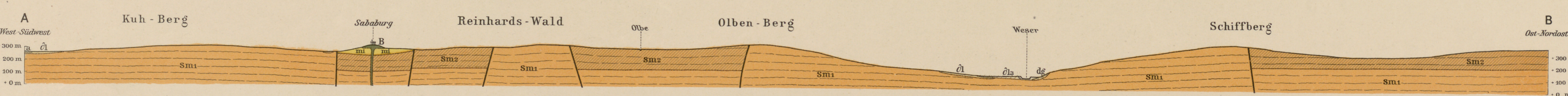
Preußische Landesaufnahme 1896. Kleine Nachträge 1919.

Lieferung 278. Herausgegeben 1923.

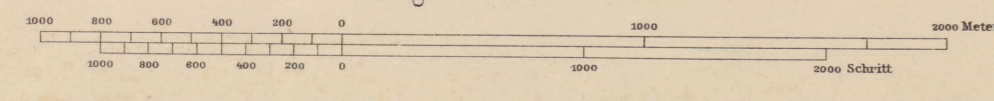
Frick & Michlbauer Kartogr. Institut Berlin.

Profil A-B

Längen u. Höhen 1:25000



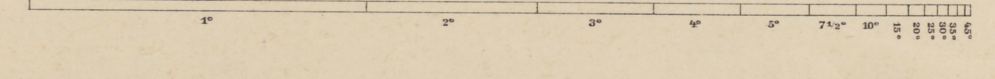
Längen-Maßstab 1:25000



Niederstädtische Staats- u. Universitätsbibliothek
Göttingen

In Vertrieb bei der Preuß. Geologischen Landesanstalt Berlin N4, Invalidenstr. 44.

Büchungs-Maßstab für die Horizontalen bei 20 Meter Höhen Abstand



1960.3026