

Lfg. 312
Kart. B 140 4440(2)

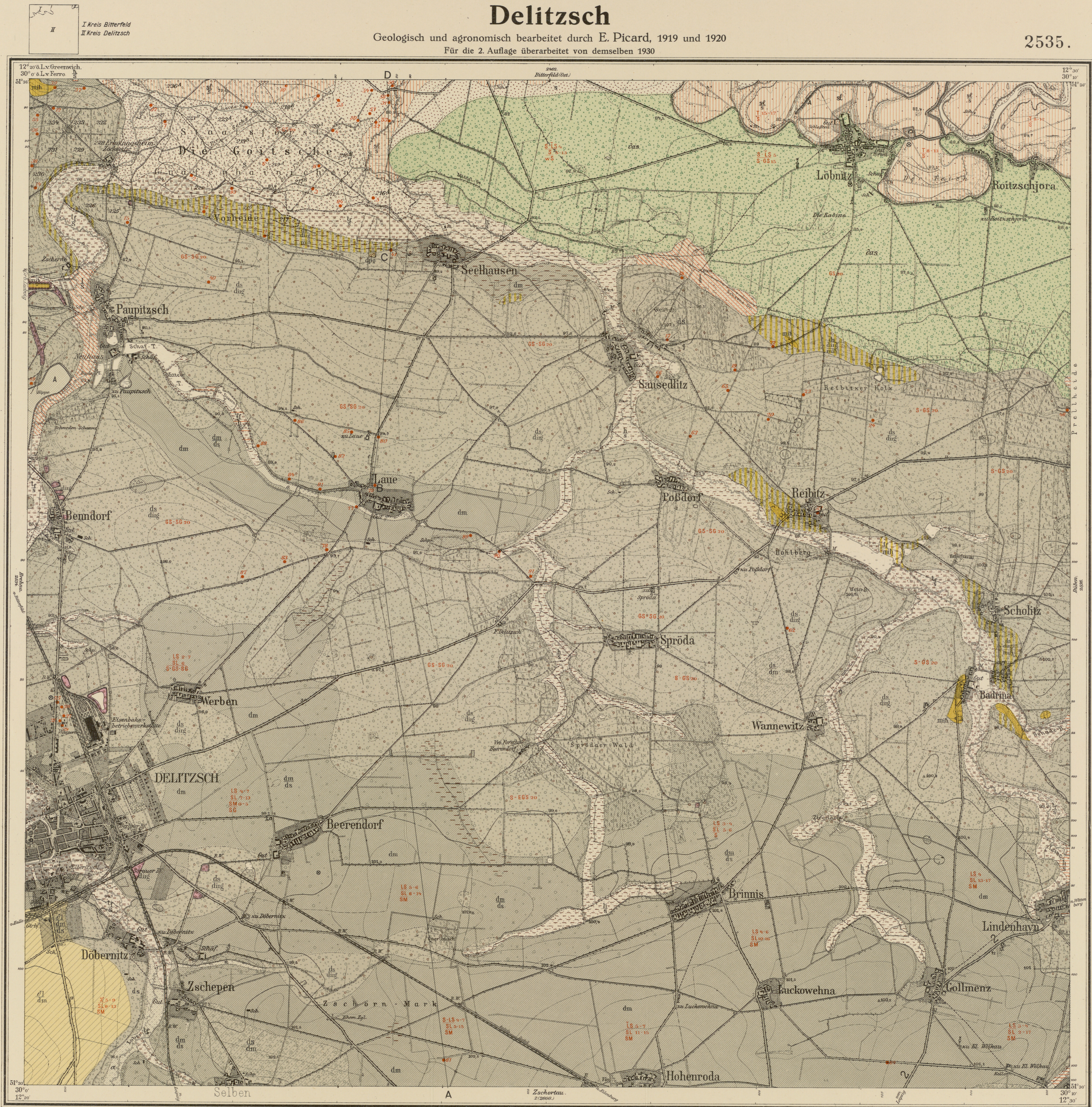
Geologische Karte von Preußen und benachbarten deutschen Ländern

Herausgegeben von der Preußischen Geologischen Landesanstalt, Berlin 1938

Delitzsch

Geologisch und agronomisch bearbeitet durch E. Picard, 1919 und 1920
Für die 2. Auflage überarbeitet von demselben 1930

2535.



I Kreis Bitterfeld
II Kreis Delitzsch

12° 30' ö. L. von Greenwich
30° ö. L. von Ferro

Unter-Rotliegendes

- Quarzporphyr mit kleinem Einsprengeln (im Schnitt und in der Mächtigkeitstafel)
- Aufgefüllter Boden
- Grenze von Schichten an der im Unter-Ober-Grunde bis Fläche 2 m Tiefe
- Entnahmepunkt für Bodenproben
- Tiefbohrloch
- Vergl. Erweiterungen

Sand

- Sand Kies kleine nördlich Beschlebe
- Sand Kies einheimisch in der Farbe der betreffenden Bildung

Schnittlinie

A D

Erklärung der bei Bodenprofilen und agronomischen Einschreibungen benutzten Abkürzungen:

- MF Flachmoortorf
- L Lehm oder lehmig
- LS Lehm (sandig)
- T Ton oder tonig
- S Sand oder sandig
- G Kies oder kiesig
- SH Sandiger Humus
- LS Lehmiger Sand
- SL Sandiger Lehm
- SM Sandiger Mergel
- E Eisenhaltiger kiesiger Sand

schwach
Die rote Zahl bedeutet die Mächtigkeit in Dezimetern.
Der Strich trennt die verschiedenen Bildungen.

Wichtige Bodenprofile

Sandboden

- ds ds
- ds ds
- ds ds

Lehm- oder Tonboden

- dm dm
- dm dm

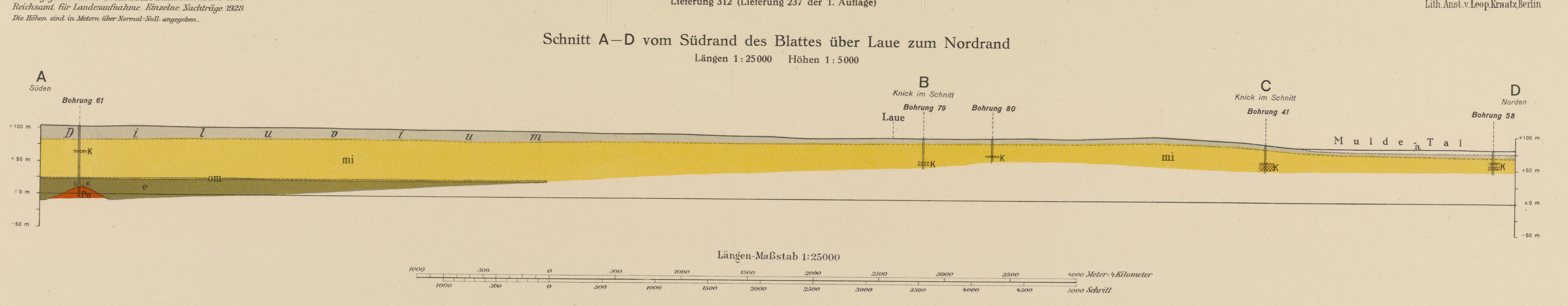
Torf- und Humusboden

- ts ts
- ts ts
- ts ts

Das Schild über dem Profil gibt die Flächenarstellung in der Karte an.

Mächtigkeitstafel 1:2500

Diluvium bis 30 m
Miozän bis 71 m
Mittel-Oligozän bis 8 m
Eozän bis 0,5 m
? Unter-Rotliegendes



In Vertrieb bei der Preuß. Geologischen Landesanstalt, Berlin N 4, Invalidenstraße 44

Nachdruck und Vervielfältigung jeder Art, auch einzelner Teile, sowie die Anfertigung von Vergleichen oder Vervielfältigungen sind ohne unsere Genehmigung verboten und werden gerichtlich auf Grund des Urheberrechtsgesetzes verfolgt.