

Geologische Karte von Hessen

Herausgegeben von der Hessischen Geologischen Landesanstalt: Direktor O. Diehl

Blatt B66rstadt

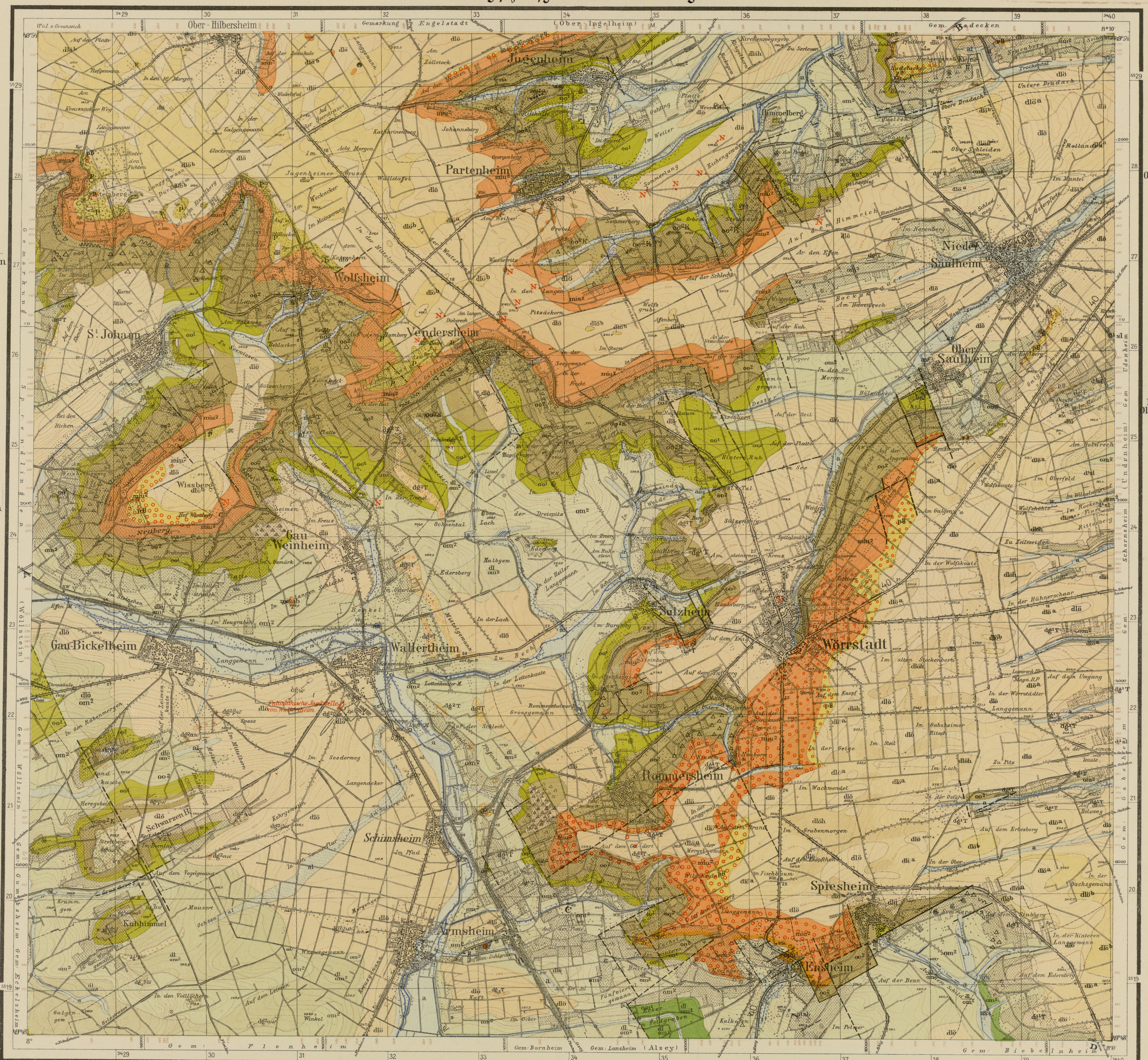
Geologisch aufgenommen von H. Wagner

6114

Farben Erklärung

Farben Erklärung

- Alluvium**
- a: Heutige Talböden des Wiesbaches und der Seitenflüsse
 - as: Schuttkegel
 - al: junge Auffüllung der Täler
 - ögw: Niederterrasse des Wiesbaches
 - dlö: jüngere und ältere Tal nicht gegliedert
 - dlö^a dlö^b: ältere Lössböden kalkhaltig bis kalkarm bis kalkfrei
 - dlöh: Schwarzerde
 - dg² öw: Talwasserterrasse des Wiesbaches (jüngere Mittelterrasse)
 - dg² T: Lokalschotter der Seitenflüsse des Wiesbaches
 - dg² a u: Hochterrasse des Wiesbaches (ältere Mittelterrasse)
 - dg² a c: Lokalschotter aus der Hochterrasse
 - + q: vermutete Reste der Hauptterrasse eines älteren Wiesbaches
 - miu ab: oberirdisch, moosige Kalkschichten
 - dlö¹ u: jüngere Hauptterrasse des Wiesbaches
 - dg¹ a u: ältere Hauptterrasse des Wiesbaches
 - dg¹ T: Lokalschotter der Hauptterrasse
 - d¹ sl: alluvialer Sand mit ähnlicher Schicht
- Mittel-Terrassen**
- Diluvium**
- Haupt-Terrassen**
- Pliozän**
- miu² 1g¹: Pliozäne Kiese und Sande (Diluvialterrasse, Kieslochlössschotter)
 - miu² 1g²: Kiese und Sande mit Kalk- und Tonstein umgelagert
- Miocän**
- miu¹: Carbazolische Kiese und Mergel in Hydrobia-Infusorien
 - miu¹: Cerithien-schichten



- Ober-Oligocän**
- oo² r: Milchquarzschotter
 - oo²: St66bwasserschotter (mit Mergel mit Kalk und Sandsteinlagen)
 - oo² K: gr66bere Kalkb66nke
 - oo² S: gr66bere Sandlagen
 - oo² v: karstf66hrende Algenkalk
 - oo¹: Braunk66rger Gypsmergel (Mergel)
- Mittel-Oligocän**
- om² S: Schleichsand, sandige Mergel und mergelige Sande (mergelige Oligoc66nsande)
 - om¹: Rupellum (Oligoc66nen) mergelige Tone
 - om¹ a b c: verlehnte oder mit L66hlen vermischte Argilline, b. Schichten mit Gypsmergel d. St66bwassermergel
- Geological Symbols**
- Flanzersreste
 - tierische Ver66st66rungen
 - Wirbeltierreste
 - N. Neolithische Wohnst66tten
 - Quellen
 - Geh66ngeschutt
 - Zusammenh66ngender Belastgeschutt
 - Rutschungen im Terti66r
 - Streichen und Fallen der Schichten
 - St66rungen 1 nachgewiesen 2 vermutet
 - Profillinien
 - Rollendes nur in Bohrung

