

Geologische Karte von Preußen und benachbarten Bundesstaaten.

Herausgegeben von der Königlich Preussischen Geologischen Landesanstalt.

Leitung: Franz Beyschlag.

Stolberg.

Geologisch und agronomisch bearbeitet durch E. Holzapfel 1896-1908.

Die bergbaulichen Eintragungen sind nach dem Material der in Betracht kommenden Gruben und des König. Oberbergamts Bonn bearbeitet.

51° Breite 50°, Länge 23° 24'.

Gradabteilung 65. Blatt 18.

Farben-Erklärung.

Alluvium

Diluvium

Tertiär

Carbon

Ober-Devon

Mittel-Devon

Unter-Devon

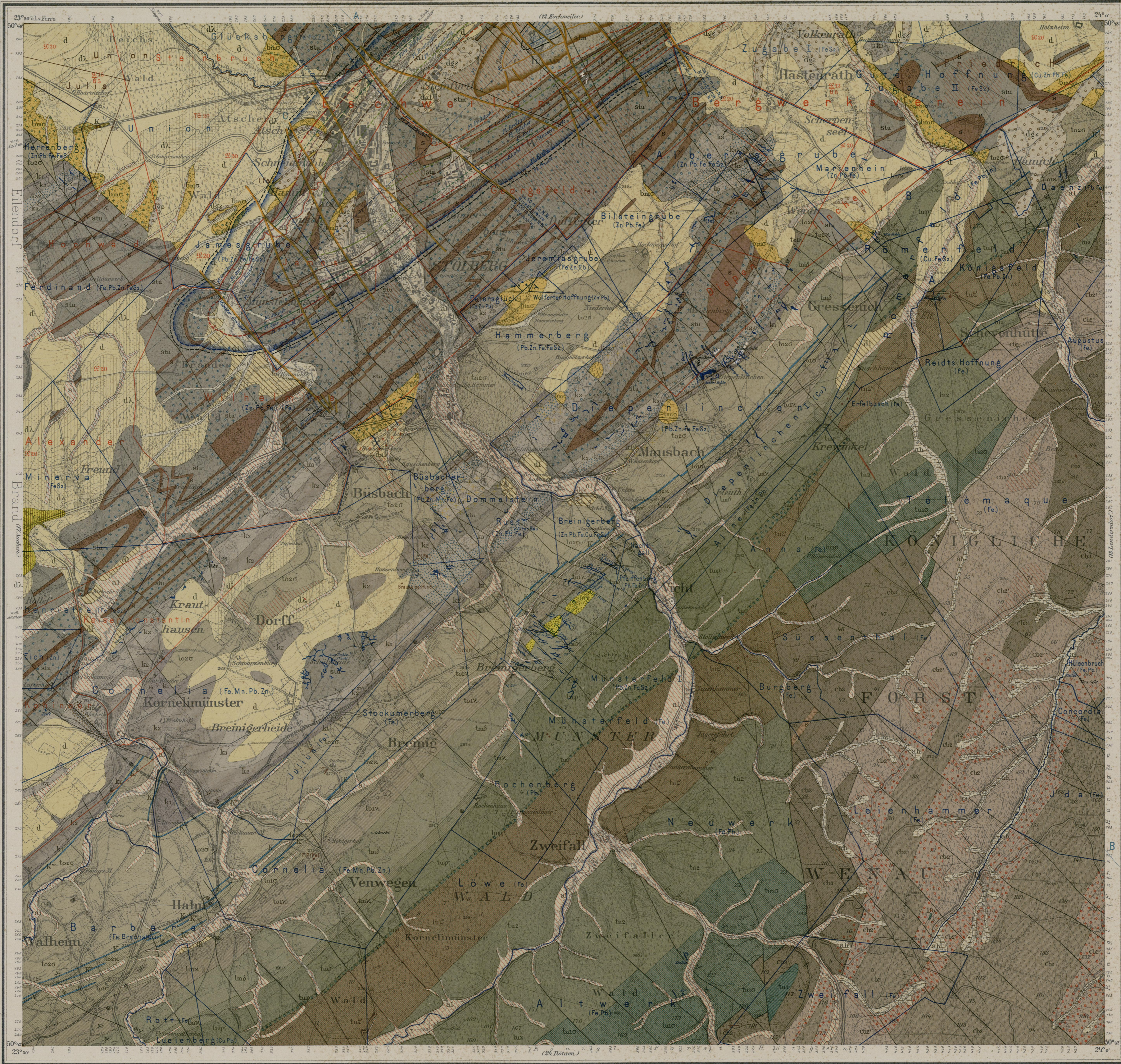
Gambrium

Eruptivgesteine

Aufschüttungen

Schneeverlagerungen

Strichen u. Säulen



Farben-Erklärung.

Steinkohlenflöz

Eschweiler Mulde

Verwerfungen

Lagerstätten

Feldsgrenzen

Erklärung

Bodenprofile

Sandböden, Steinböden

Mächtigkeitsprofile

