

Geologische Karte von Preußen und benachbarten deutschen Ländern

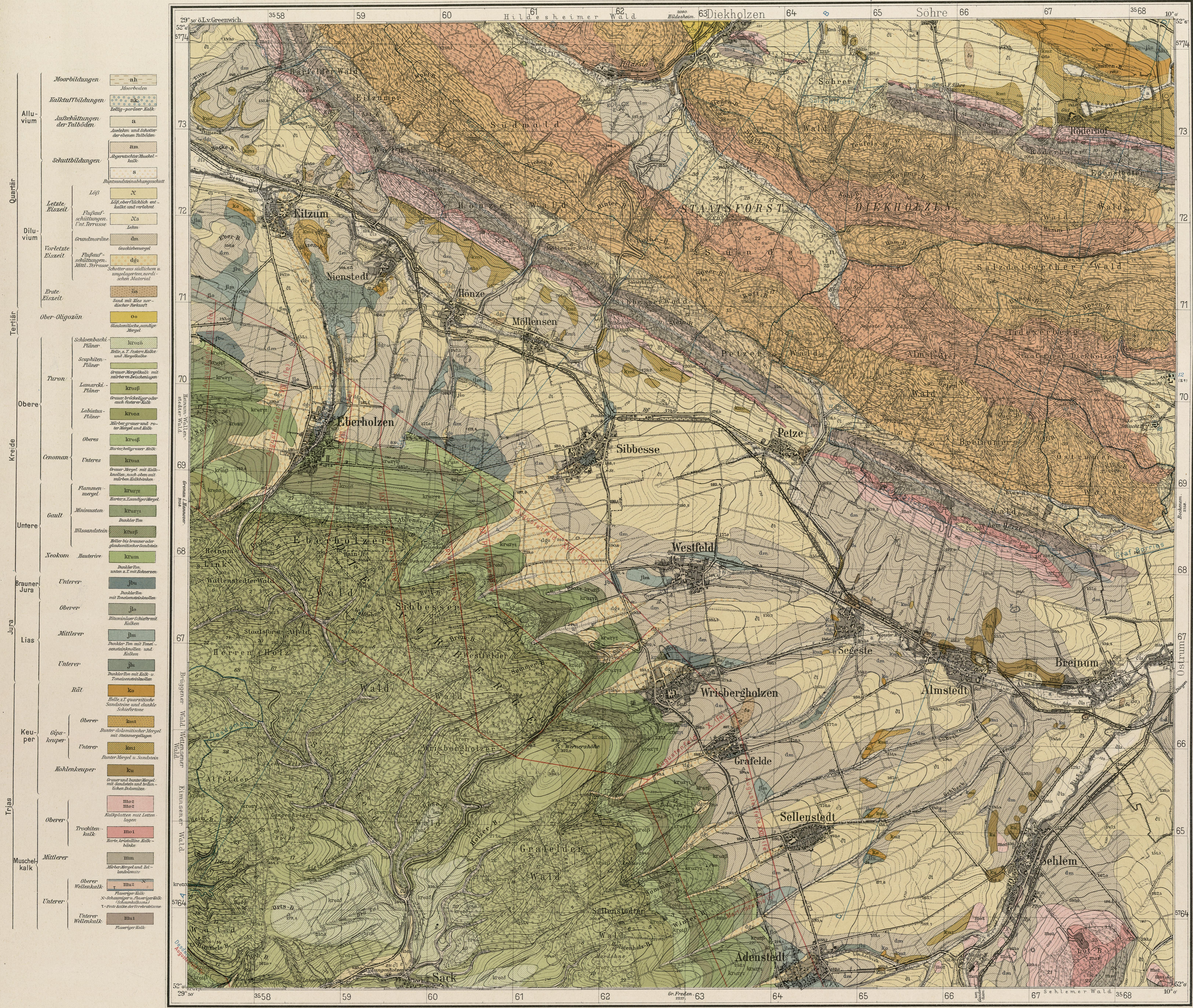
Preußische Geologische Landesanstalt. Präsident P. Krusch

Sibbesse

Geologisch bearbeitet durch A.v. Koenen 1905-1913 und F. Schucht 1913.
Nachträge für die 2. Auflage von O. Grube

Gradabteilung 41 Blatt 58, Breite 52° Länge 27° 28'

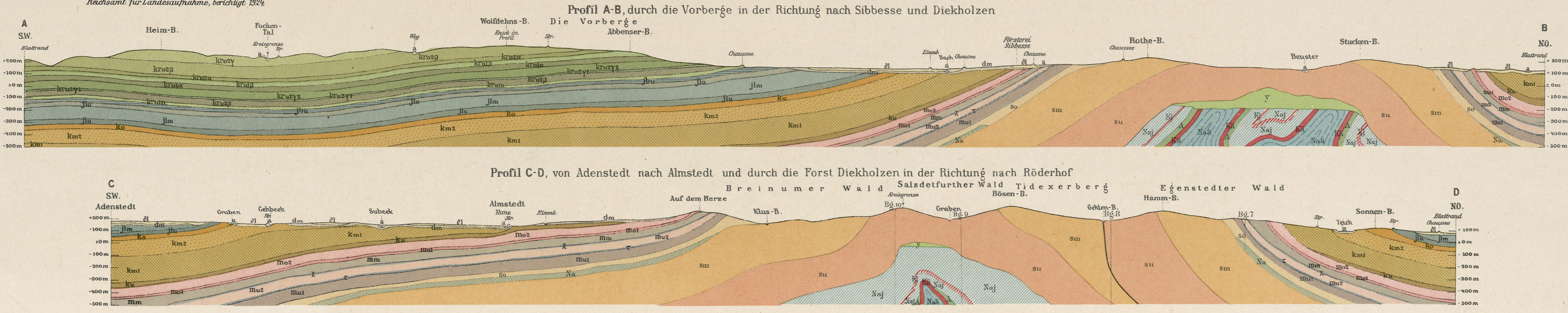
3925
2157.



Königl. Preuß. Landesaufnahme 1896.
Nachsamt für Landesaufnahme, berichtet 1924

Lieferung 287 (Lieferung 182 der 1. Auflage) Herausgegeben 1929

Berliner Lithographisches Institut, Berlin W.35



Längen-Maßstab 1:25000

In Vertrieb bei der Preuß. Geologischen Landesanstalt, Berlin N.4, Invalidenstraße 64

Böschung-Maßstab für die Horizontalen bei 20 Meter Höhen-Abstand

1960. 3086