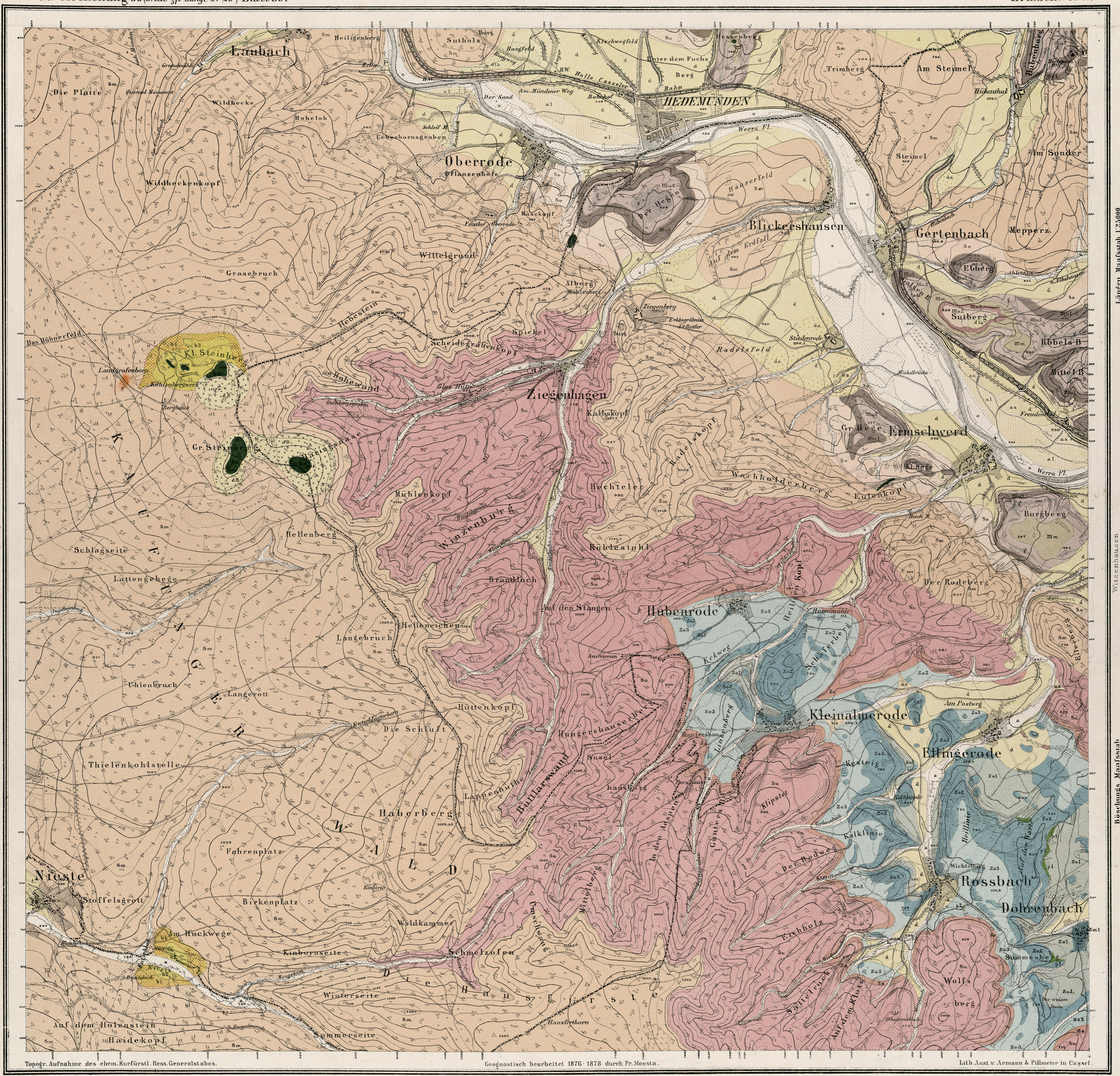


VXIII
23
Kart. B 140
4624

Grad-Abtheilung 55 (Breite $\frac{56}{37}$ Länge 27° 28') Blatt 39.

Ermschwerd.



Werra Fl. | Höhen | 125000 | Maßstab | 1:25000 | Längen | Schrittl. | Meile | Ruthen |

Topogr. Aufnahme des ehem. Kurfürstl. Hess. Generalstabes. Geognostisch bearbeitet 1876-1878 durch Fr. Moesta. Lith. Anst. v. Armann & Pillemer in Cassel.

Mittlere Zechsteinformation.	Obere Zechsteinformation.	Grossalmerode	Untere Zechsteinformation.	Mittlerer Buntsandst.	Oberer Buntsandst.	Untere Muschelkalk.	Mittlerer Muschelkalk.
Zm1 Hauptdolomit.	Zo1 Untere Letten.	Zs Braunrothe Schieferthone mit Dolomiteinlagerungen.	Zo2 Plattendolomit.	Su Feinkörnige Sandsteine mit Schieferletten.	Sm Grobkörnige Sandsteine.	Mu1 Untere Wellenkalk.	Mu2 Obere Wellenkalk.
Zo3 Oberer Letten.	Zo3 Oberer Letten.	Su Feinkörnige Sandsteine mit Schieferletten.	Zo3 Oberer Letten.	So Bunte thonige und sandige Mergel.	So Bunte thonige und sandige Mergel.	Mu3 Mittlere Schalkalklager im oberen Wellenkalk.	Mu3 Mergel, Zellenkalk u. dolomitische Schichten.
Zo3 Oberer Letten.	Zo3 Oberer Letten.	Su Feinkörnige Sandsteine mit Schieferletten.	Zo3 Oberer Letten.	So Bunte thonige und sandige Mergel.	So Bunte thonige und sandige Mergel.	Mu3 Mittlere Schalkalklager im oberen Wellenkalk.	Mu3 Mergel, Zellenkalk u. dolomitische Schichten.
Zo3 Oberer Letten.	Zo3 Oberer Letten.	Su Feinkörnige Sandsteine mit Schieferletten.	Zo3 Oberer Letten.	So Bunte thonige und sandige Mergel.	So Bunte thonige und sandige Mergel.	Mu3 Mittlere Schalkalklager im oberen Wellenkalk.	Mu3 Mergel, Zellenkalk u. dolomitische Schichten.
Zo3 Oberer Letten.	Zo3 Oberer Letten.	Su Feinkörnige Sandsteine mit Schieferletten.	Zo3 Oberer Letten.	So Bunte thonige und sandige Mergel.	So Bunte thonige und sandige Mergel.	Mu3 Mittlere Schalkalklager im oberen Wellenkalk.	Mu3 Mergel, Zellenkalk u. dolomitische Schichten.

Geognostische Grenzen. Verwerfungslinien.