

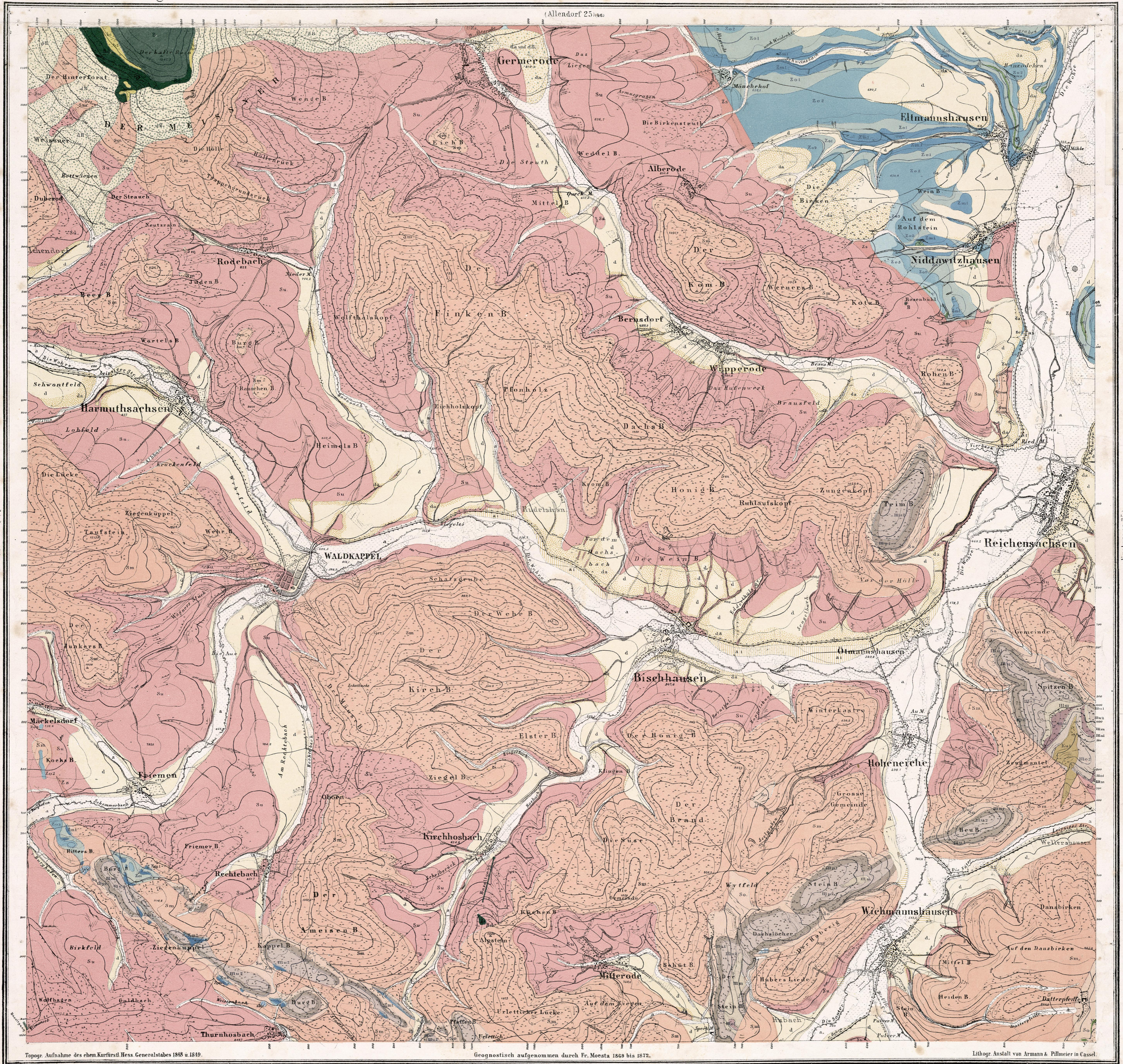
Lfg. 8

4825

Kart. B 140

Grad Abtheilung $\frac{32}{51}$ der Breite 27 28 der Länge Bande II. Blatt IV. (Grad-Abtheilung 55/B $\frac{32}{51}$ L 27 N 52.)

34 Waldkappel.

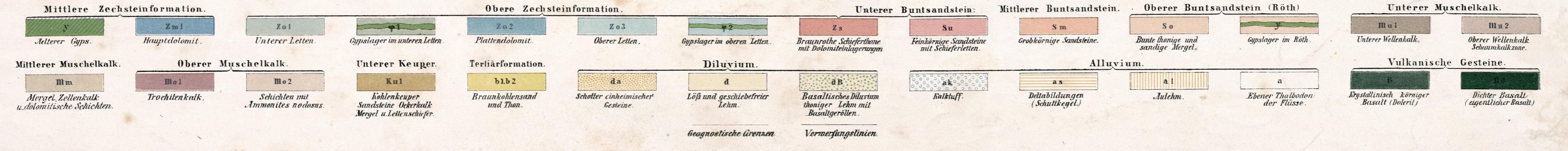


Topogr. Aufnahme des ehem. Kurfürstl. Hess. Generalstabes 1848 u. 1849.

Geognostisch aufgenommen durch Fr. Moesta 1869 bis 1872.

Lithogr. Anstalt von Armann & Pillemer in Cassel.

(Solltr. 75.) (38.)



Langen Maßstab 1:25000.

Erschwerung 38) (38.)

Böschungsmassstab für die Höhenlinien bei 5 Ruthen = 50 Dec. Fuss Höhen Abstand.