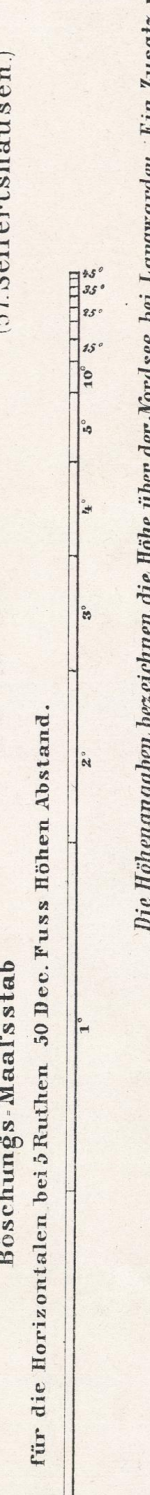
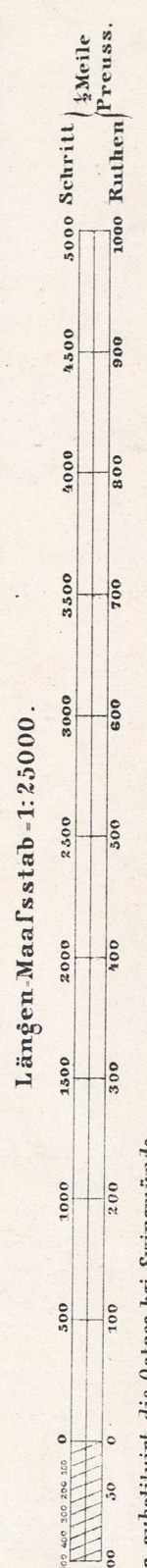
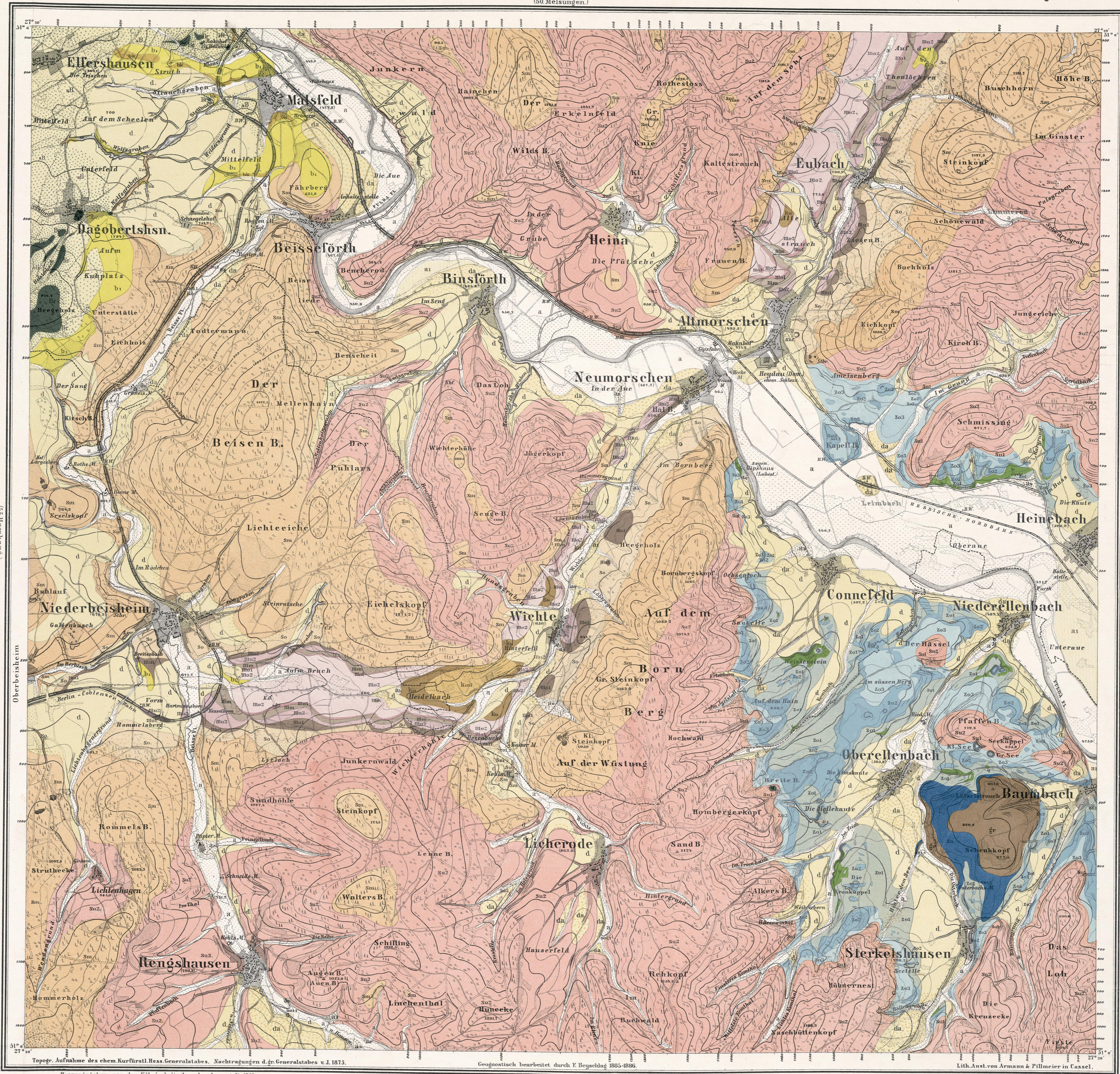


Lfg. 45



Devon (d)		Unterer Zechstein.		Oberer Zechstein.		(2. Ludwigseck.)		Unterer Buntsandstein.		Mittlerer Buntsandstein, Oberer Buntsandstein.		Unterer Muschelkalk.		Mittlerer Muschelkalk.									
gr	zu	Zo1	Zo2	Zo3	Su1	Su2	Su3	So	Mu1	Mu2	Mu3	Mu4	Mu5	Mu6	Mu7								
Gruusacke.		Zechsteinmugeln u. d. Neph. schid. u. Zechstein.		Unterer Letten.		Gyps im Unteren Letten.		Oberer Letten.		Braunrothe Schieferletten, (Böschschiefer).		Grobkörnige Sandsteine z. Th. Gerölle führend.		Dünne mergelige Schieferthone.		Untere Wellenkalk.		Oberer Wellenkalk mit Schieferkalk.		Mergel, Leimkalk und dolomitische Schichten.			
Oberer Muschelkalk.		Unterer Keuper.		Mittlerer Keuper.		Tertiär (Oligocän).		Diluvium.		Alluvium.		Basaltische Beschotterung.		Eruptivgesteine.									
mo1	mo2	ku	km1	km2	da	d	al	a	al	al	al	al	al	al	al	al	al	al	al	al	al		
Trachitenkalk.		Schichten mit Anomurites nodosus.		Köhlenkuppe Sandsteine (Oberer Keuper), Mergel u. Lettenkuppe, d. oben Mergel u. Gypsresten.		Gypskeuperbunte Thon u. Sand, z. Th. mit Quarzblöcken, Gerölle, Kies u. sandiger Thon.		Schiefer einkeimiger Gesteine.		Löss u. geschichteter Lehm.		Auekorn.		Deltablößen (Schuttkegel).		Alluvium der Thalböden.		Lehm mit Basaltgeröll über verwitterten Schichten.		Peltitbasalt.		Verwerfungen.	