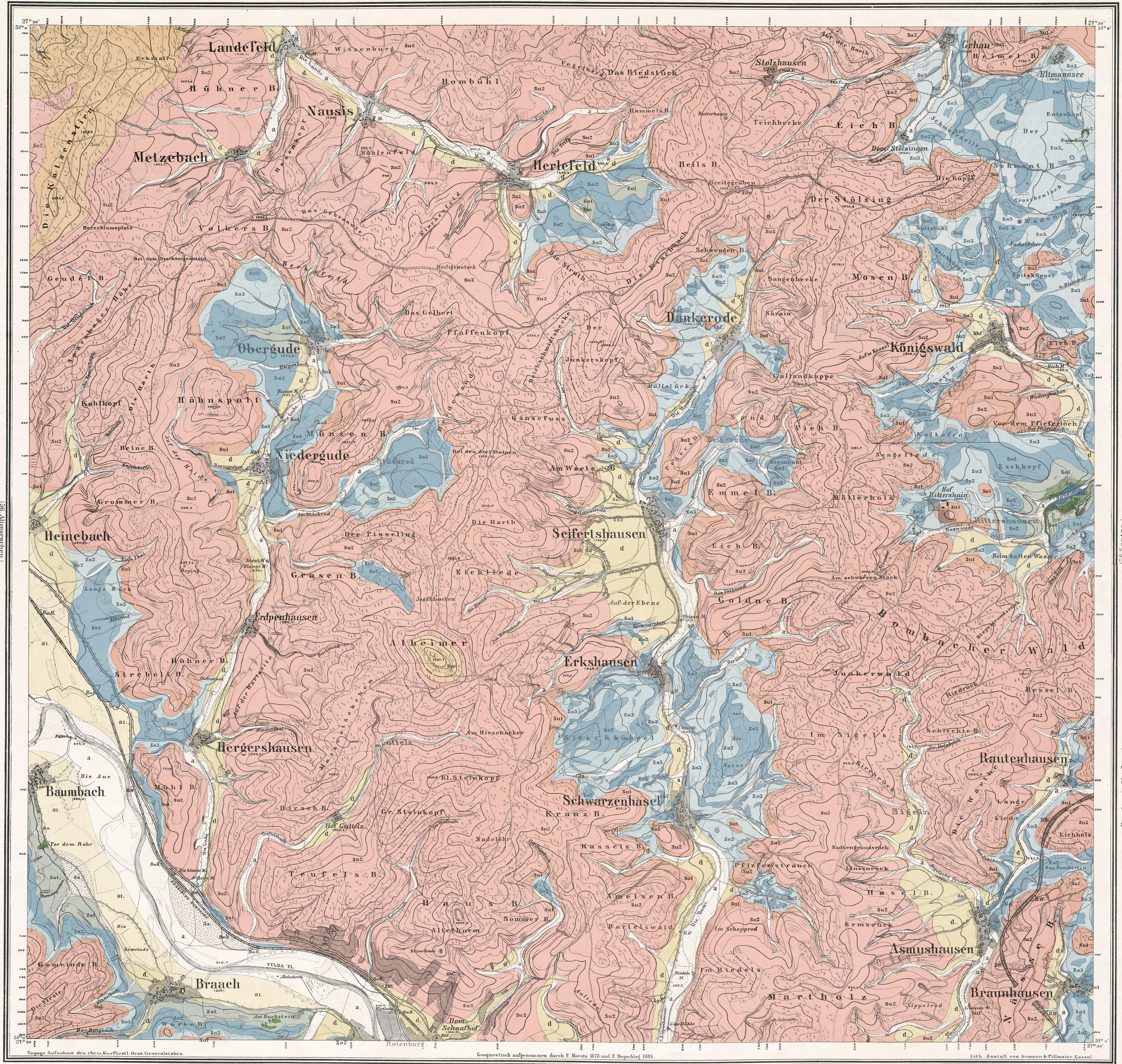


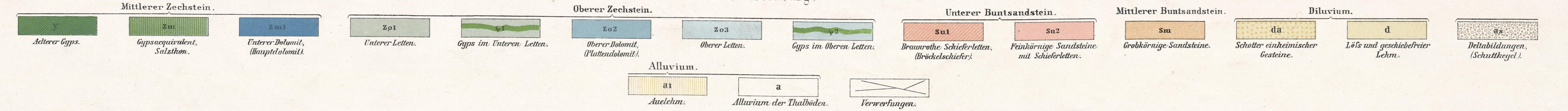
Lsg. 45



Herausgegeben durch die K. Pr. geol. Landesanstalt 1889.

Geognostisch aufgenommen durch F. Moestl 1878 und F. Benschlag 1884.

Lith. Anstalt von Arnann & Pillemer, Gassel.



Längens Maßstab 1:25000.
 Besehungs Maßstab.
 für die Horizontaltafel bei 3 Ruthen, 50 Dec. Fuss Höhen Abstand.
 Die Höhenangaben bezeichnen die Höhe über der Vorhöhe bei Langgründen. Ein Zusatz von 3 Fuss substituirt die Oefese bei Seifertshausen.