

Lfg. 207
Kart. B 140 3833

Geologische Karte von Preußen und benachbarten deutschen Ländern

Preußische Geologische Landesanstalt. Präsident P. Krusch

Seehausen

Kreis Wanzleben

Geologisch und agronomisch bearbeitet durch W. Koert 1921-1924

2098.

Gradabteilung 42, Blatt 54, Breite 52° Länge 28° 29'

FARBEN- u. ZEICHEN ERKLÄRUNG

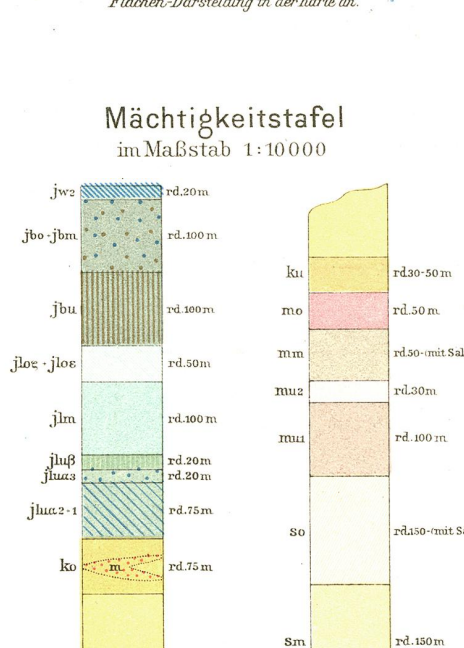
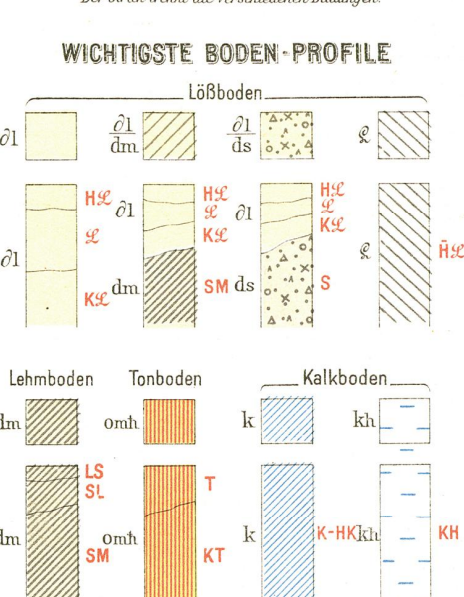
Alluvium	Flachmor	Flachmor	Flachmor
Moränenbildungen	Moränen	Moränen	Moränen
Ältere Alluvium	Ältere Alluvium	Ältere Alluvium	Ältere Alluvium
Schotter	Schotter	Schotter	Schotter
Sand	Sand	Sand	Sand
Lehm	Lehm	Lehm	Lehm
Letzte Elze	Letzte Elze	Letzte Elze	Letzte Elze
Diluvium	Diluvium	Diluvium	Diluvium
Vorletzte Elze	Vorletzte Elze	Vorletzte Elze	Vorletzte Elze
Mittel-Öligozän	Mittel-Öligozän	Mittel-Öligozän	Mittel-Öligozän
Untere Öligozän	Untere Öligozän	Untere Öligozän	Untere Öligozän
Werra-Jura	Werra-Jura	Werra-Jura	Werra-Jura
Drusus-Jura	Drusus-Jura	Drusus-Jura	Drusus-Jura
Obere Jura	Obere Jura	Obere Jura	Obere Jura
Mittlere Jura	Mittlere Jura	Mittlere Jura	Mittlere Jura
Untere Jura	Untere Jura	Untere Jura	Untere Jura
Keuper	Keuper	Keuper	Keuper



FARBEN- u. ZEICHEN ERKLÄRUNG

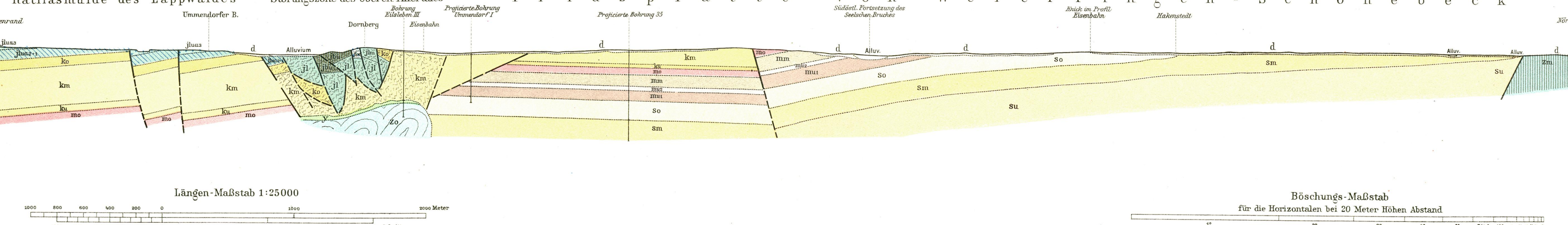
mo	Obere Muschelkalk
mm	Mittlere Muschelkalk
mm2	Obere Muschelkalk
mm1	Untere Muschelkalk
so	Obere Buntsandstein
sm	Mittlere Buntsandstein
su	Untere Buntsandstein
zo	Obere Zechstein
y	Mittlere Zechstein
z	Untere Zechstein

Erklärung der bei Bodenprofilen und agronomischen Einschreibungen benutzten Abkürzungen:
Nf Flugsand
K Kalk
L Lehm
T Ton
S Sand
E Feinsand
G Kies
X Löss (enthalten)
Hf Hummer Lehm
KH Kalkiger Hummer
HK Hummer Kalk
LS Lehmiger Sand
SL Sandiger Lehm
SM Sandiger Mergel
HTS Hummer toniger Feinsand
w wasserführend
a atschwach
m mäßig



Lit. u. geol. Aufnahme 1900. Zweite Nachtrage 1906 u. Nachtrage bei der geol. Aufnahme. Lieferung 264. Herausgegeben 1927. Frick & Michlbauer Kartogr. Institut Berlin.

Profil A-B (Vom Westrand über Ummendorfer Berg - Eilsleben - Hakenstedt zum Nordrand)



Längen-Maßstab 1:25000. Böschungs-Maßstab für die Horizontalen bei 20 Meter Höhen Abstand. In Vertrieb bei der Preuß. Geologischen Landesanstalt Berlin N.4, Invalidenstr. 44.