

Geologische Karte von Preußen und benachbarten deutschen Ländern

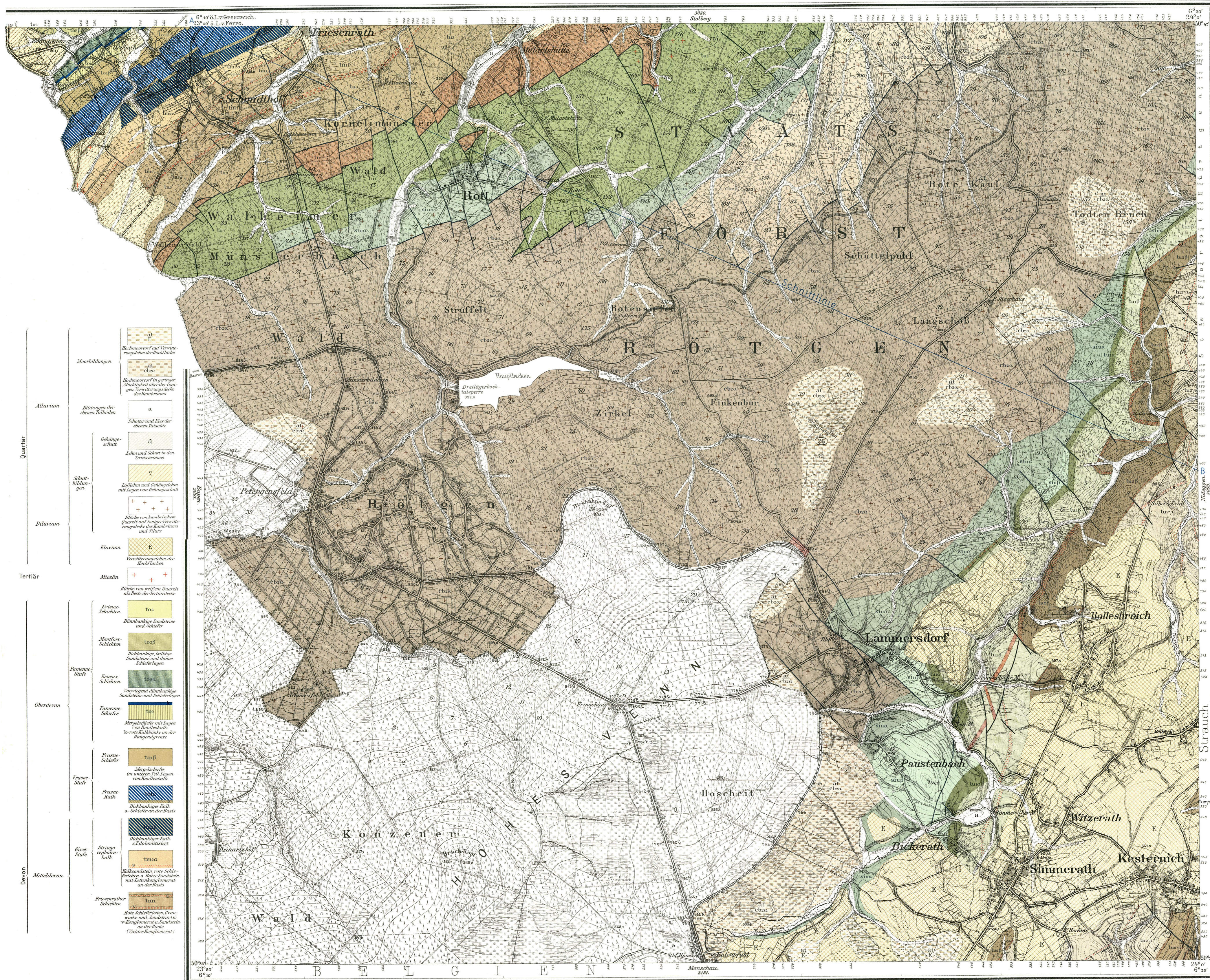
Herausgegeben von der Preußischen Geologischen Landesanstalt, Berlin 1937

Rötgen-Eupen

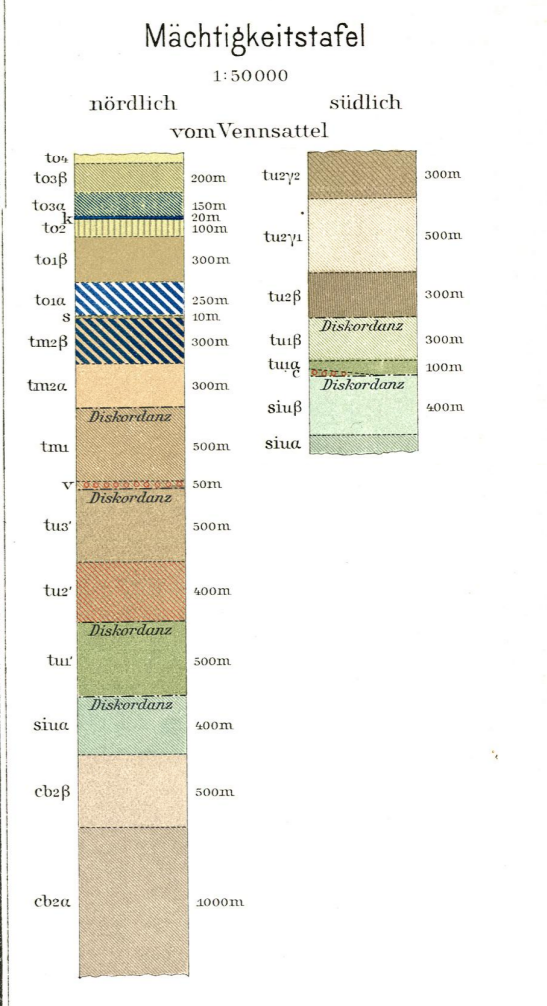
Geologisch bearbeitet von W. Wunstorf 1928-1929

3091.

3092.



tu ¹	Zweifelhafte Schichten	Koblenz	Obere
tu ²	Stegener Schichten	nördlich vom Inn	
tu ³	Obere		
tu ⁴	Untere		
tu ⁵	Monschauer Schichten		
tu ⁶	Gedächtnis	nördlich vom Inn	
tu ⁷	Zone der Ardenner Schichten (Schichten von Vignies)		
tu ⁸	Zone der Ardenner Schichten (Schichten von Vignies)		
tu ⁹	Ardenner Schichten (Schichten von Vignies)		
tu ¹⁰	Ardenner Schichten (Schichten von Vignies)		
tu ¹¹	Ardenner Schichten (Schichten von Vignies)		
tu ¹²	Ardenner Schichten (Schichten von Vignies)		
tu ¹³	Ardenner Schichten (Schichten von Vignies)		
tu ¹⁴	Ardenner Schichten (Schichten von Vignies)		
tu ¹⁵	Ardenner Schichten (Schichten von Vignies)		
tu ¹⁶	Ardenner Schichten (Schichten von Vignies)		
tu ¹⁷	Ardenner Schichten (Schichten von Vignies)		
tu ¹⁸	Ardenner Schichten (Schichten von Vignies)		
tu ¹⁹	Ardenner Schichten (Schichten von Vignies)		
tu ²⁰	Ardenner Schichten (Schichten von Vignies)		
tu ²¹	Ardenner Schichten (Schichten von Vignies)		
tu ²²	Ardenner Schichten (Schichten von Vignies)		
tu ²³	Ardenner Schichten (Schichten von Vignies)		
tu ²⁴	Ardenner Schichten (Schichten von Vignies)		
tu ²⁵	Ardenner Schichten (Schichten von Vignies)		
tu ²⁶	Ardenner Schichten (Schichten von Vignies)		
tu ²⁷	Ardenner Schichten (Schichten von Vignies)		
tu ²⁸	Ardenner Schichten (Schichten von Vignies)		
tu ²⁹	Ardenner Schichten (Schichten von Vignies)		
tu ³⁰	Ardenner Schichten (Schichten von Vignies)		



Preuß. Landesaufnahme 1893, Reichsamt für Landesaufnahme, Nachträge 1923 u. bei der geol. Aufnahme

Lieferung 318

Berliner Lithographisches Institut, Berlin W35

Schnitt A-B
Längen und Höhen 1:25000



1:25000 (1 cm der Karte = 1 km der Natur)

Nachdruck und Vervielfältigung jeder Art, auch einzelner Teile, sowie die Anfertigung von Vergleichen oder Verkleinerungen sind ohne unsere Genehmigung verboten und werden gerichtlich auf Grund des Urheberrechtsgesetzes verfolgt.

Im Vertrieb bei der Preuß. Geologischen Landesanstalt, Berlin N 4, Invalidenstr. 44

1930 3092