

145

Geologische Karte von Preußen und benachbarten Bundesstaaten.

Herausgegeben von der Königlich Preussischen Geologischen Landesanstalt.

Leitung: Franz Beyschlag.

Freiburg

in Schlesien.

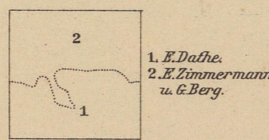
Geognostisch bearbeitet durch G. Berg, E. Dathe und E. Zimmermann 1906.

51°

Breite 50°, Länge 33° 34'.

Kart. B 140 5163

Gradabteilung 75. Blatt 12.



Farben-Erklärung.

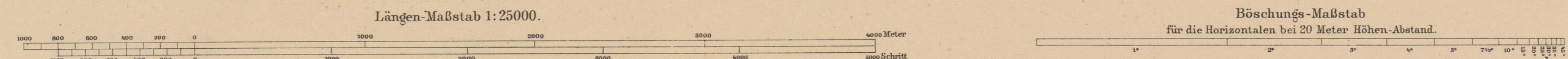
- Alluvium.**
 - a. Lehmige und steinige Ablagerungen in den heutigen Tälern.
 - b. Thonmassen.
 - c. Schluffiger Lehm, aus dem meist auf Neuburger (bei Freiburg in Waldenau) oder auf Schiefer (bei Waldenau) entnommen.
 - d. Steingeg. Lehm in Flächenhaftigkeit für Aufbereitung zum Ziegelmachen.
 - e. Porphyrischer.
 - f. Kieselsandstein, nicht homogen, abwechselnd.
 - g. Gesteinsblöcke, Schieferung.
 - h. Feinsandstein.
- Diluvium.**
 - i. Schluffiger Lehm, meist als Geröllschutt.
 - j. Krattische Blöcke.
 - k. Kohlenflut (priglasatl).
 - l. Geröllschutt und Kies.
 - m. Geröllschutt.
- Neovulkanisches Ganggestein.**
- Miocän.**
 - n. Braune Braunkohlenformation, im Glatzer (Krauschwitz).
- Mesovulkanische Eruptivgesteine.**
 - o. Basalt.
 - p. Andesit.
 - q. Basalt.
- Rotliegendes.**
 - r. Oberes Konglomerat.
 - s. Unterer Konglomerat.
 - t. Unterer Konglomerat.
 - u. Gesteiniger Grund, meist geröllig, an einigen Orten dicht.
- Paläovulkanische Eruptivgesteine.**
 - v. Diabas, dicht, kristallin, oft, bei Freiburger, oft, bei Freiburger, oft, bei Freiburger.
 - w. Diabas, dicht, kristallin, oft, bei Freiburger, oft, bei Freiburger, oft, bei Freiburger.
- Oberes Carbon.**
 - x. Waldenburger Schichten (Legung, Zug).
 - y. Stauwasserhohe-Flöz.
 - z. Unterer, varisz. überwelt. Konglomerat.
- Culm-Formation.**
 - aa. Sandsteine und feinsandige Gesteine, oft, bei Freiburger, oft, bei Freiburger, oft, bei Freiburger.
 - ab. Sandsteine und feinsandige Gesteine, oft, bei Freiburger, oft, bei Freiburger, oft, bei Freiburger.
 - ac. Sandsteine und feinsandige Gesteine, oft, bei Freiburger, oft, bei Freiburger, oft, bei Freiburger.
 - ad. Sandsteine und feinsandige Gesteine, oft, bei Freiburger, oft, bei Freiburger, oft, bei Freiburger.
 - ae. Sandsteine und feinsandige Gesteine, oft, bei Freiburger, oft, bei Freiburger, oft, bei Freiburger.
- Wahrscheinlich Oberdevon.**
 - af. Sandstein.
 - ag. Sandstein.

Farben-Erklärung.

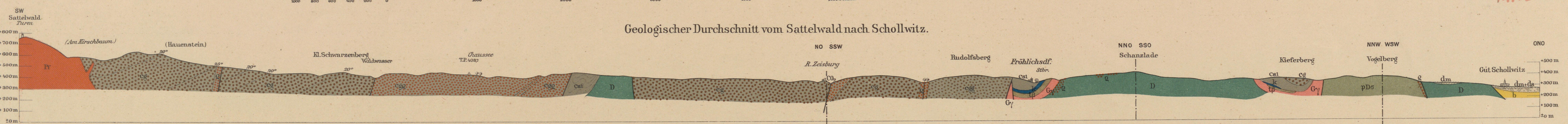
- ps. Jüngere, physische, quarzitisches Braunkohle.
- pds. Jüngere, physische, quarzitisches Braunkohle.
- gs. Jüngere, physische, quarzitisches Braunkohle.
- gsb. Jüngere, physische, quarzitisches Braunkohle.
- gsz. Jüngere, physische, quarzitisches Braunkohle.
- gsx. Jüngere, physische, quarzitisches Braunkohle.
- gsy. Jüngere, physische, quarzitisches Braunkohle.
- gso. Jüngere, physische, quarzitisches Braunkohle.
- gsn. Jüngere, physische, quarzitisches Braunkohle.
- gsm. Jüngere, physische, quarzitisches Braunkohle.
- gsl. Jüngere, physische, quarzitisches Braunkohle.
- gsk. Jüngere, physische, quarzitisches Braunkohle.
- gsm. Jüngere, physische, quarzitisches Braunkohle.
- gsl. Jüngere, physische, quarzitisches Braunkohle.
- gsk. Jüngere, physische, quarzitisches Braunkohle.
- gsm. Jüngere, physische, quarzitisches Braunkohle.
- gsl. Jüngere, physische, quarzitisches Braunkohle.
- gsk. Jüngere, physische, quarzitisches Braunkohle.
- gsm. Jüngere, physische, quarzitisches Braunkohle.
- gsl. Jüngere, physische, quarzitisches Braunkohle.
- gsk. Jüngere, physische, quarzitisches Braunkohle.
- gsm. Jüngere, physische, quarzitisches Braunkohle.
- gsl. Jüngere, physische, quarzitisches Braunkohle.
- gsk. Jüngere, physische, quarzitisches Braunkohle.
- gsm. Jüngere, physische, quarzitisches Braunkohle.
- gsl. Jüngere, physische, quarzitisches Braunkohle.
- gsk. Jüngere, physische, quarzitisches Braunkohle.



Topogr. Aufnahme des Kgl. Preuss. Generalsstabes 1889. Einzelne Nachträge 1906. Lieferung 145. Herausgegeben 1910. Berliner Lithogr. Institut, Berlin W.35.



Geologischer Durchschnitt vom Sattelwald nach Schöllwitz.



In Vertrieb bei der Königl. Geologischen Landesanstalt, Berlin N. 4, Invalidenstraße 44.