

Nur für den Dienstgebrauch.

Diese Karte ist nach den für Behörden geltenden
Deutschlandsgesetzen unter Kontrolle zu halten. Die
Offenlegung für Privatpersonen ist nur gegen amtlichen
Ausweis gestattet.

Geologische Karte von Preußen und benachbarten deutschen Ländern

Preussische Geologische Landesanstalt. Präsident P. Krusch

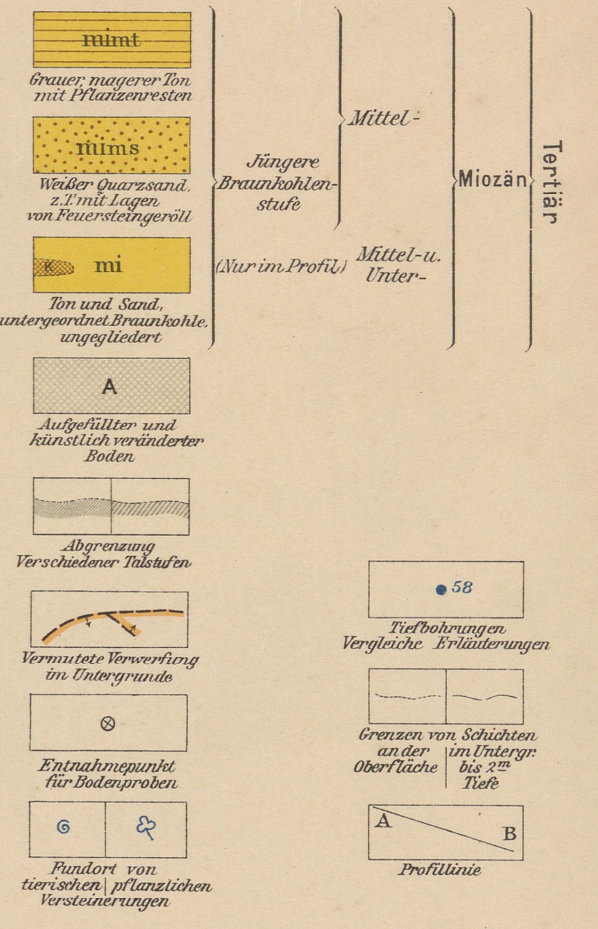
Stommeln

Geologisch und agronomisch bearbeitet durch P. G. Krause 1907-1908
Für die zweite Auflage ergänzt durch E. Zimmermann

2842.

Lfg. 291
Kart. B 140 4900

Gradabteilung 52 Blatt 57



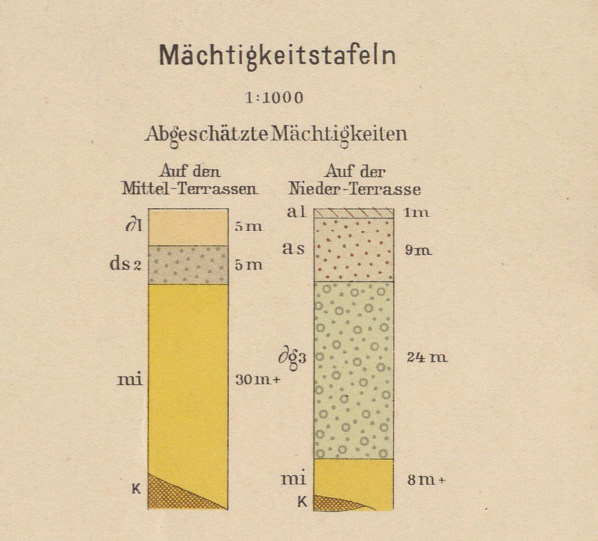
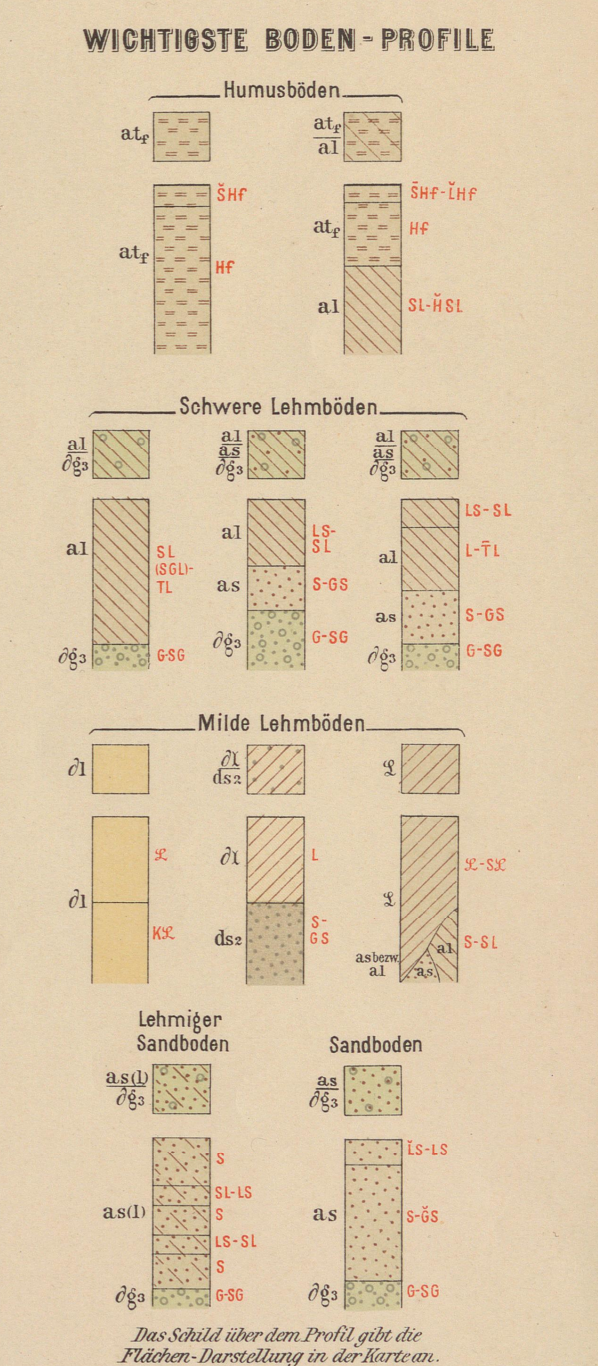
Erklärung
der bei Bodenprofilen und agronomischen
Einschreibungen benutzten Abkürzungen:

Hf Flachmoortorf
H Humus (ohne Ananas)
K Kalk
L Lehm
T Ton
S Sand
G Kies

Lehmiger Sand
Kalkiger Lehm u. s. w.
Lehmstreifig
wasserführend
schwach
stark
Lehm, stellenweise kiesig

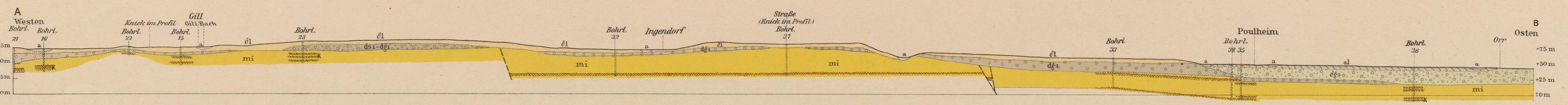
Die rote Zahl bedeutet die Mächtigkeit
in Dezimetern.

Der Strich trennt die
verschiedenen Bildungen.



Königl. Preuß. Landesaufnahme 1893. Reichsanst. für Landesaufnahme, berichtet 1926. Lieferung 291 (Lieferung 162 der 1. Auflage) Herausgegeben 1931. Lith. Anst. v. Loop, Kraatz, Berlin.

Profil A-B über Gill-Ingendorf-Poulheim-Orr
Länge 1:25000 Höhe 1:5000



Längen-Maßstab 1:25000

