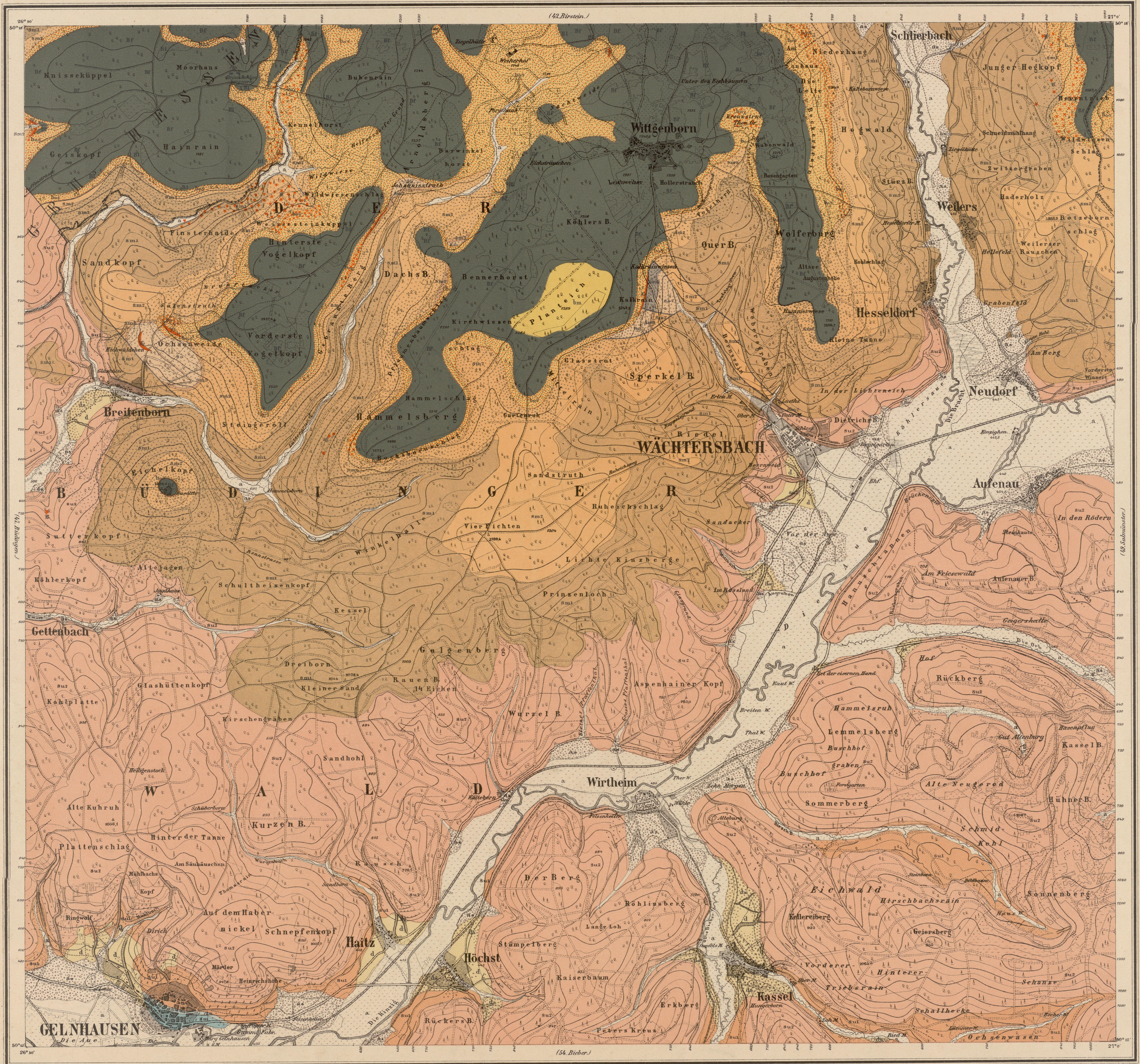


Lfg. 49

# Gelnhausen.



Längen Maßstab = 1:25000.  
 Die Höhenangaben bezeichnen die Höhe über den Meerespiegel (Oberhöhe) nach Gauss.  
 Ein Punkt von 4,5 Fuß subtrahiert, d. h. diese b. Strömung nach Bayer.  
 Berliner lithogr. Institut.

Topogr. Aufnahme vom ehem. Kurfürst. hessischen Generalstab 1853. Nachträge d. Kgl. Preuss. Generalstabes v. J. 1872.  
 Herausgegeben von der Kgl. Preuss. geogr. Landesanstalt 1891. Lieferzug 49.  
 Mittlerer Leuchstein. Oberer Leuchstein.

Geognostisch bearbeitet durch H. Bücking 1876/77, 79 u. 88.

Berliner lithogr. Institut.

