

FARBEN-BEZEICHNUNG. GEOGNOSTISCH. AGRONOMISCH.

ALLUVIUM.

Das Symbole zeigen die Art des Bodens und in dem übrigen Teil des Diagramm angeordnet.

Legend table for Alluvium with symbols for water, sand, silt, clay, and various soil types like Humus-Torf, Sand, Kies, etc.

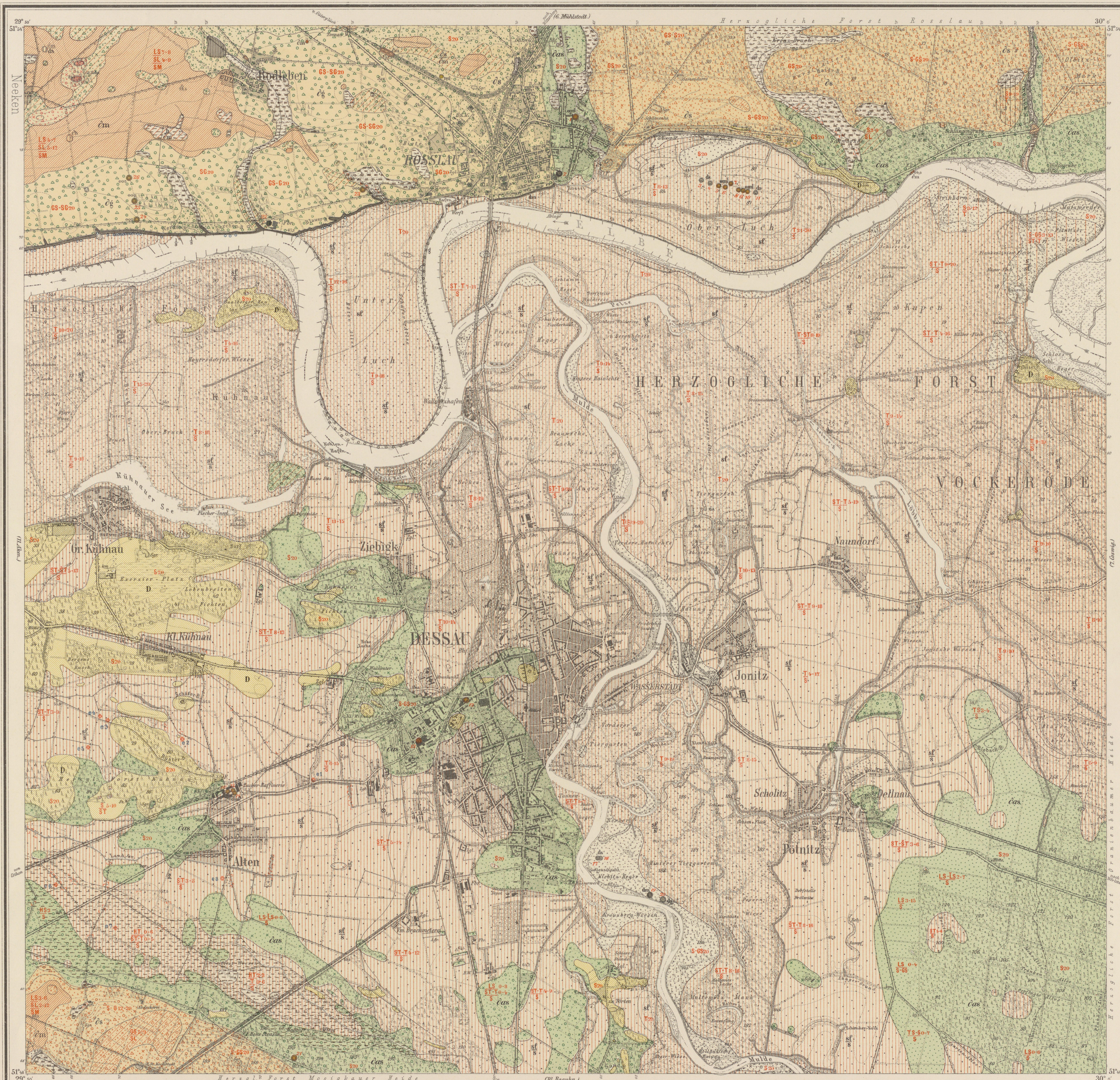
ERKLÄRUNG

der bei den agronomischen Einschreibungen Oberkrume und Untergrunds-Verhältnisse benutzen, Buchstaben-Abkürzungen.

Legend table for soil types with abbreviations: H, K, L, S, T, etc.

Die rote Zahl bedeutet die Mächtigkeit in Dezimetern. Der rote Strich trennt die petrographisch verschiedenen Bildungen.

Die stehenden schwarzen Zahlen geben die Meereshöhe in Metern an.



FARBEN-BEZEICHNUNG. GEOGNOSTISCH. AGRONOMISCH.

DILUVIUM.

Glazialbildungen. Bildungen der Täler.

Legend table for Diluvium with symbols for Talwand, Sandr, Sand, Ton, etc.

Bildungen der Hochflächen.

Legend table for highland formations with symbols for Sand, Ton, etc.

Übereinander folgende Bildungen.

Legend table for overlapping formations with symbols for Sand, Ton, etc.

MIOCÄN.

Das Symbole zeigen die Art des Bodens und in dem übrigen Teil des Diagramm angeordnet.

OBER- und MITTEL-OLIGOCÄN.

Das Symbole zeigen die Art des Bodens und in dem übrigen Teil des Diagramm angeordnet.

BUNTSANDSTEIN.

Das Symbole zeigen die Art des Bodens und in dem übrigen Teil des Diagramm angeordnet.

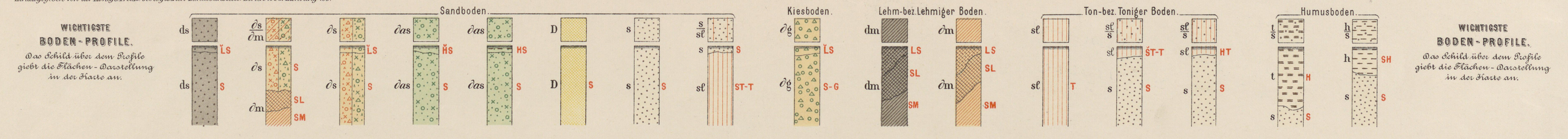
PALÄOZOICUM.

Das Symbole zeigen die Art des Bodens und in dem übrigen Teil des Diagramm angeordnet.

Typische Aufnahme des Königl. Preuß. Generalstabes 1902. Herausgegeben von der Königl. Preuß. Geologischen Landesanstalt Berlin 8066 Lieferung 138

Geognost und agronom bearbeitet durch O.v. Linstow 1903 u. 1904.

Lith. Anst. v. Leop. Krantz, Berlin.



WICHTIGSTE BODEN-PROFILE. Das Profil über dem Profile gibt die Flächen- Darstellung in der Diagonale an.

Maßstab 25000. Im Vertrieb bei der Königlich Preussischen Geologischen Landesanstalt, Berlin N. 4, Invalidenstraße 44.