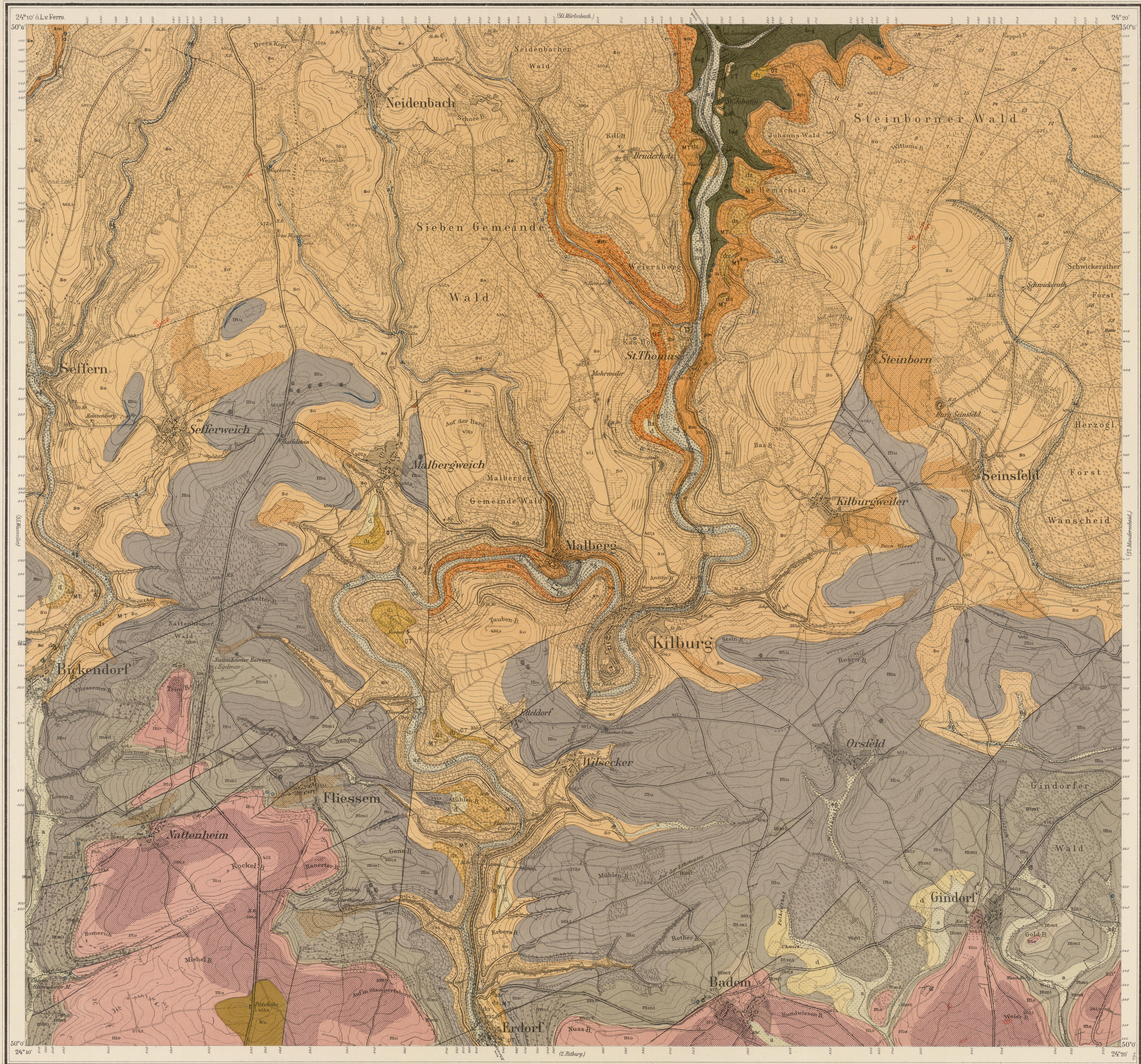


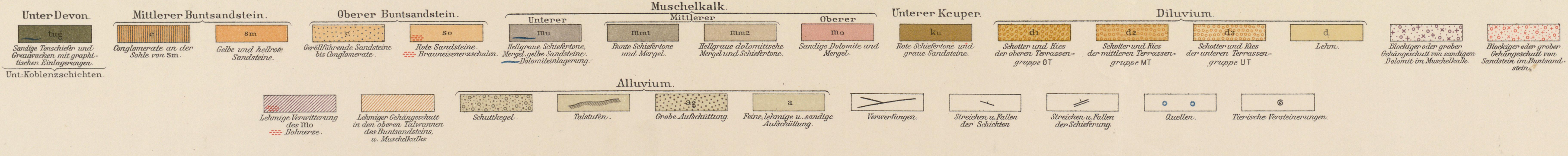
47.71



Längen-Maßstab 1:25000.  
 0 100 200 300 400 500 600 700 800 900 1000 Meter

Höhen-Maßstab  
 Für die Höhenlinien bei 20 Metern Höhen-Abstand.  
 0 100 200 300 400 500 600 700 800 900 1000 Meter

Königl. Preuß. Landes-Aufnahme 1886. Herausgegeben 1888. Herausgegeben von der Kgl. Preuß. Geol. Landesanstalt 1909. Lieferung 78. Geologisch bearbeitet durch A. Leppla 1904-1907. Lith. Anst. v. Arnann u. Pillemer in Cassel.



In Vertriebe bei der Königl. Geologischen Landesanstalt Berlin N4, Invalidenstr. 44.