

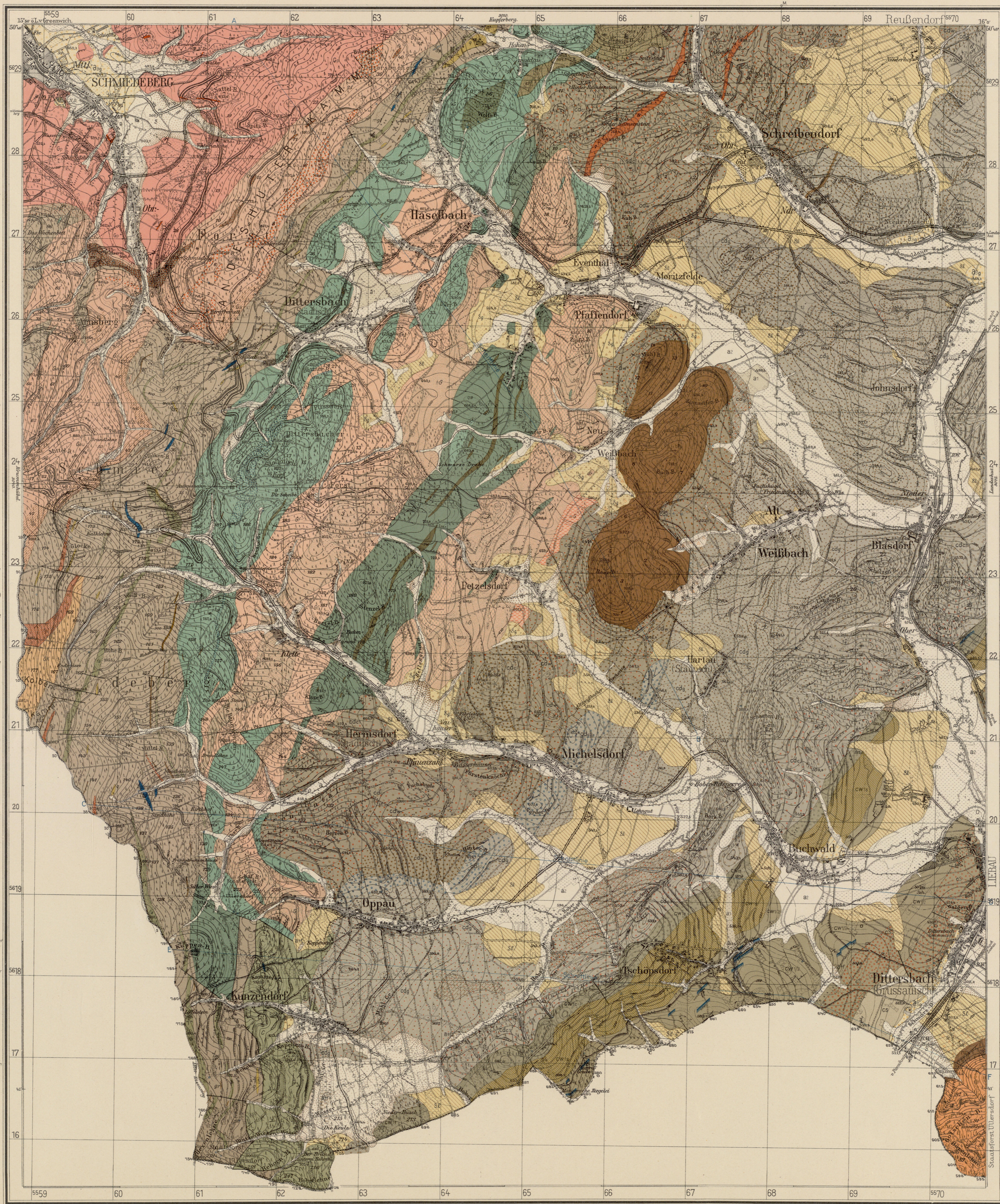
Geologische Karte des Deutschen Reiches

Herausgegeben von der Reichsstelle für Bodenforschung

Schmiedeberg (Niederschlesien) und Tschöpsdorf

2. Auflage: Geologisch aufgenommen von G. Berg
(1. Auflage von G. Berg und F. Dache)

Neue Nr. 5261 u. 5361
3071 u. 3130



- | | | |
|----------------------------------|-------------------------------|---|
| Quartär | Moorbildungen | Bsp |
| | Flußablagerungen | Schotter und Sand (überwiegend geringe Lehmdecke)
a1
Sandige Schotter
a
Schotter und Sand
Schotterkegel der Seitentäler
Gröber Schotter
Gehängelehme
Steiniger Lehm
S2
Stärkere Lehm
S3
Blöcke von Basalt, Orthoklasporphyr, porphyrischer Quarz
T2
Tiefere Terrassen
Sand mit Kiesstreifen
T3
Oberterrasse mit Geröll |
| | Schuttbildungen | S4
S5 |
| Diluvium | Flußablagerungen | T4
T5 |
| | Terrassen | T6 |
| Jungpaläozoische Eruptivgesteine | | Op
Felsitporphyr
Felsitporphyr
Biotitporphyr
Dichter Lamprophyr
Kersanit |
| | | Op
Felsitporphyr
Felsitporphyr
Biotitporphyr
Dichter Lamprophyr
Kersanit |
| | | Op
Felsitporphyr
Felsitporphyr
Biotitporphyr
Dichter Lamprophyr
Kersanit |
| Perm | Unterteliegendes | Op
Felsitporphyr
Felsitporphyr
Biotitporphyr
Dichter Lamprophyr
Kersanit |
| | Ottawer Schichten | Stefan
CS
Westfal B
CW12
Westfal A
CW11
Horizont des Gänge-Blick-Pläzes
CW10
CW9
CW8
CW7
CW6
CW5
CW4
CW3
CW2
CW1 |
| | Schuttlagerungen (Hangendzug) | CW12
CW11
CW10
CW9
CW8
CW7
CW6
CW5
CW4
CW3
CW2
CW1 |
| Karbon | Oberkarbon | Westfal A
CW11
Westfal B
CW12
Westfal C
CW13
Westfal D
CW14
Westfal E
CW15
Westfal F
CW16
Westfal G
CW17
Westfal H
CW18
Westfal I
CW19
Westfal J
CW20 |
| | Unterkarbon (Kum) | Dinant
CD1
CD2
CD3
CD4
CD5
CD6
CD7
CD8
CD9
CD10
CD11
CD12
CD13
CD14
CD15
CD16
CD17
CD18
CD19
CD20 |
| | | CD1
CD2
CD3
CD4
CD5
CD6
CD7
CD8
CD9
CD10
CD11
CD12
CD13
CD14
CD15
CD16
CD17
CD18
CD19
CD20 |
| Altpaläozoische Schiefer | | C
C1
C2
C3
C4
C5
C6
C7
C8
C9
C10
C11
C12
C13
C14
C15
C16
C17
C18
C19
C20 |
| | | C
C1
C2
C3
C4
C5
C6
C7
C8
C9
C10
C11
C12
C13
C14
C15
C16
C17
C18
C19
C20 |
| | | C
C1
C2
C3
C4
C5
C6
C7
C8
C9
C10
C11
C12
C13
C14
C15
C16
C17
C18
C19
C20 |
| Kristalline Schiefer | | Gr
Gr1
Gr2
Gr3
Gr4
Gr5
Gr6
Gr7
Gr8
Gr9
Gr10
Gr11
Gr12
Gr13
Gr14
Gr15
Gr16
Gr17
Gr18
Gr19
Gr20 |
| | | Gr
Gr1
Gr2
Gr3
Gr4
Gr5
Gr6
Gr7
Gr8
Gr9
Gr10
Gr11
Gr12
Gr13
Gr14
Gr15
Gr16
Gr17
Gr18
Gr19
Gr20 |
| | | Gr
Gr1
Gr2
Gr3
Gr4
Gr5
Gr6
Gr7
Gr8
Gr9
Gr10
Gr11
Gr12
Gr13
Gr14
Gr15
Gr16
Gr17
Gr18
Gr19
Gr20 |

- | | |
|--|--|
| | mgf
Muskowit- und Serpentschiefer |
| | mg
Anabasiummerische und Anabasiummerische |
| | mgf
Felsitporphyr- und Biotitporphyr-Konglomerat (Kalksilikatgestein) |
| | mgf
Felsitporphyr- und Biotitporphyr-Konglomerat (Graphitschiefer) |
| | mgf
Quarzschiefer |
| | mgf
Erbium- (Hornfels) und Lagenmischte (Kalkstein, Magnetit, Zinn, und Granit) |
| | Gr
Augen- und Lagenmischte |
| | Gr
Schoniger Lagenmischte |
| | Gr
Granit |
| | Gr
Hornfels |
| | Gr
Quarzschiefer und verwitterte Hornfels |
| | Gr
Flasergneis |
| | Gr
Muskowitgneis |
| | Gr
Gneis mit Schiefer der Kumpel-Gruppe (Kumpel) |
| | Gr
Kumpelgneis |
| | Gr
Kurzschuppriger Gneis |
| | Gr
Gneis mit porphyrischen Felsiten |
| | Gr
Apfrit |
| | Gr
Austrock v. Kohlenflöz |
| | Gr
Verfaltung |
| | Gr
Fundort von Plattenversteinerungen |
| | Gr
Verwerfungen (beschriftet) vermerkt |
| | Gr
Störungen und Fallen der Schichten |
| | Gr
Feien und zerstücktes Gestein |
| | Gr
Quellen |

