

Artlenburg.

Breite 53°, Länge 28° 12' 29"

Kart. B 140 2628

Gradabtheilung 25, Blatt 37.

FARBEN-BEZEICHNUNG.

GEOGNOSTISCH. AGRONOMISCH.

ALLUVIUM.

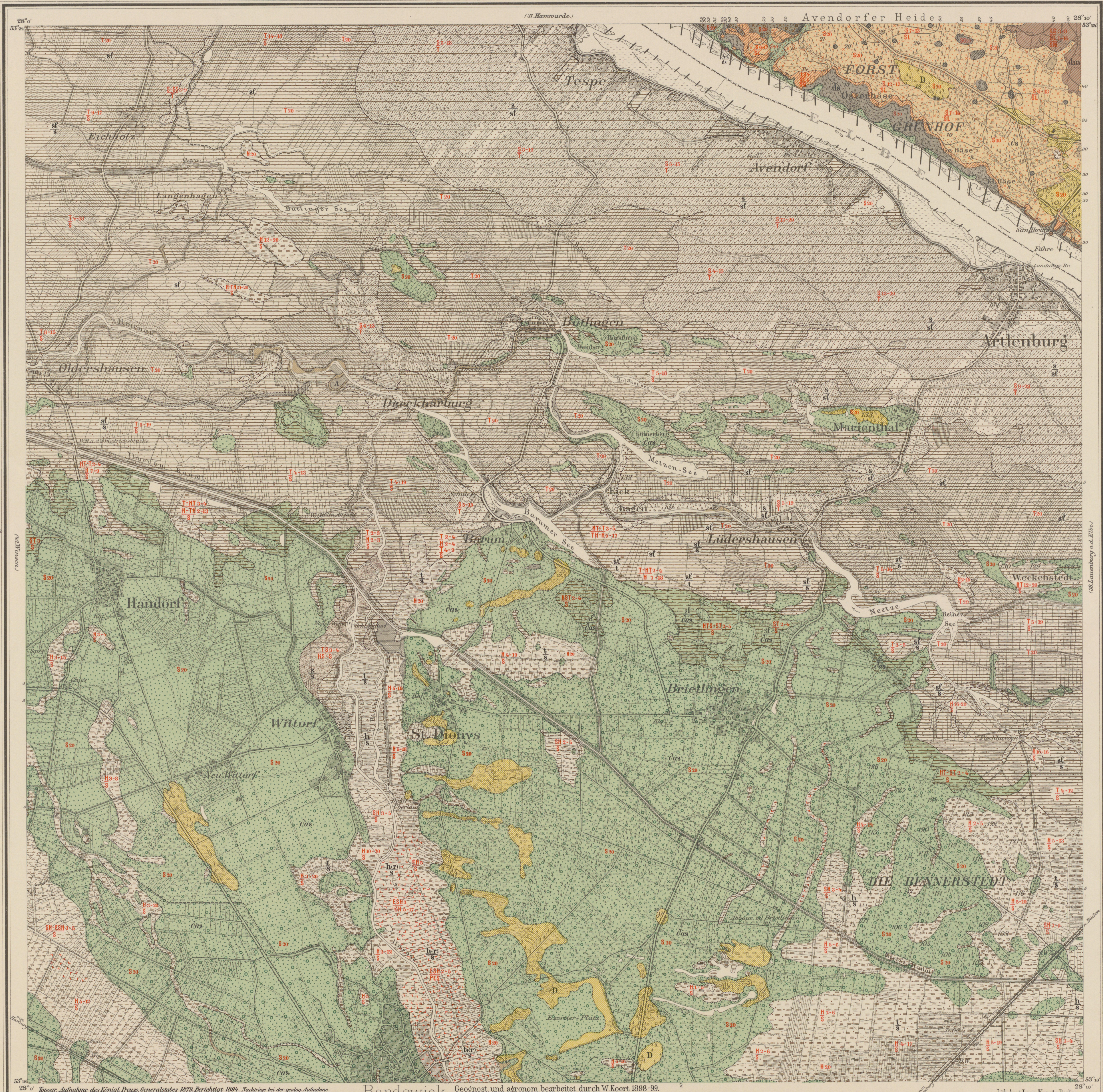
Das Formationenzeilen A ist hier und in den übrigen Theilen der Karte ausgefallen.

Wasser	Wasser
Torf	Humus (Torf) mit Torf-Untergrund und nahem Grundwasser.
Torf über Sand	Humus (Torf) mit Sand-Untergrund und nahem Grundwasser.
Moorerde über Sand	Sandiger Humus mit Sand-Untergrund und nahem Grundwasser.
Desgl. über Thalesand	Humosen Sand mit durchlässigem Sand-Untergrund und nahem Grundwasser.
Humosen Sand	Humoser bis kieseliger Sand mit durchlässigem Sand-Untergrund und nahem Grundwasser.
Sand bez. gründer Sand über Schlick	Humoser thoniger Sand mit durchlässigem Sand-Untergrund und nahem Grundwasser.
Schlicksand über Sand	Thon mit undurchlässigem Thon-Untergrund und nahem Grundwasser.
Schlick über Torf	Thon mit schwer durchlässigem Torf-Untergrund und nahem Grundwasser.
Schlick über Sand	Thon mit durchlässigem Sand-Untergrund und nahem Grundwasser.
Schlick über Torf über Sand	Thon mit flacherem durchlässigem Torf-Untergrund und nahem Grundwasser.
Schlick in dünner Lage über Thalesand	Thoniger Sand bis Thon mit durchlässigem Sand-Untergrund und meist nicht tiefem Grundwasser.
Dünensand	Sand mit durchlässigem Sand-Untergrund meist trocken.
Abrutsch und Abbruchmassen	Verschoben je nach dem Ursprung verschieden je nach dem Abhänge.
Aufgefüllter Boden	Verschoben je nach dem Ursprung.

Auf dem Blatte mit entsprechenden Farben vorkommende petrographische Unterschiede und daraus folgende Hauptbodengattungen.

Sand bez. Sandboden, Kiesboden.	Kies kleine, große feuchte.
Lehm und Mergel bez. Lehm Boden, Thonboden, Kalkboden.	Lehm und Mergel bez. Thonmergel, Kalkmergel bez. Humusboden.

Die stehenden schwarzen Zahlen geben die Meereshöhe in Metern an.



FARBEN-BEZEICHNUNG.

GEOGNOST. AGRONOM.

OBERES DILUVIUM.

Thal - Diluvium.

Thalesand	Sand bis kieseliger Sand mit Sand-Untergrund und meist nicht tiefem Grundwasser.
Thalesand innerhalb der Hochfläche, Sand der Bäume, Becken.	Schwach humoser Sand bis Sand mit durchlässigem Sand-Untergrund und meist nicht tiefem Grundwasser.

Höhen - Diluvium.

Oberer Sand zwischen Kien	Schwach lehmiger kieseliger Sand bis Sand mit verschiedenen durchl. Untergr.
Oberer Geschiebemergel	Nur am Abhänge hervortretend.

Oberer Sand unterabwärtigen Sand.	Geschlebesand mit durchlässigem Sand-Untergrund (meist trocken).
Oberer Sand über Ab Geschiebemergel	Sand mit schwer durchlässigem Lehm- bez. Mergel-Untergrund.

Interglaciale - Bildung.

Torf.	Nur in einer Handbohrung getroffen.
-------	-------------------------------------

UNTERES DILUVIUM.

Unterer Sand (Spatsand).	Sand mit durchlässigem Sand-Untergrund (meist trocken).
Unterer Kies (Spatsand) unbest. Abh.	Kies (Gravel) mit durchlässigem Kies-Untergrund (meist trocken).

Unterer Geschiebemergel (oben) unbest. Abh.	Lehmiger Sand bis Lehm mit schwer durchlässigem Lehm-Untergrund (schwer durchlässiger Mergel).
Unterer Thon als Einlagerung im unteren Sand.	Nur in einer Handbohrung getroffen.

ERKLÄRUNG

der bei den agronomischen Einschreibungen für

Oberer und Unterer-Verhältnisse

benutzten Buchstaben-Abkürzungen:

- H Humus
- I Indurirterte (Diatommererde)
- K Kalk
- L Lehm
- T Thon
- S Sand, e Feiner Sand
- G Kies (Gravel)
- E Rasensandstein
- ES Eismeerthaler Sand
- SH Sandiger Humus
- HS Humoser Sand
- SL Sandiger Lehm
- LS Lehmiger Sand
- LS Lehmstreifer Sand
- SM Sandiger Mergel
- KS Kalkiger Sand
- KH Kalkiger Humus
- TS Thoniger Sand
- HLS Humos lehmig Sand
- HKS Humos kalkiger Sand
- LS Schwach lehmig Sand
- TS Sehr sandiger Lehm
- SM Sehr sandiger Mergel
- HS Schwach humoser Sand
- HLS Humos schwach lehm. Sand u. s. w.

Die rote Zahl bedeutet die Mächtigkeit in Dezimetern.

Der rote Strich trennt die petrographisch verschiedenen Bildungen.

Formationsgrenze.

Horizontalcurven.

Für ganz oder mit kleinen Entfernungen ausgezogen in Vertikalabständen von 2 bis 5 m die Höhenstrichen, Höhenlinien in 1:25 m Abstand zwischen denselben.

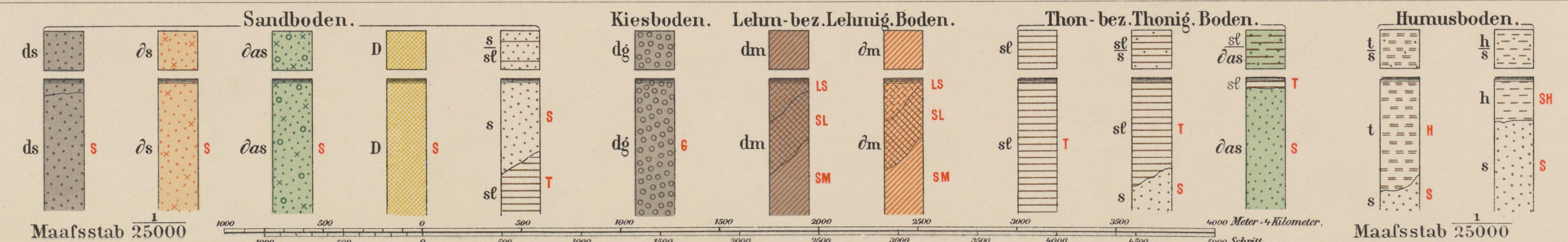
△ Triangometrischer Höhenpunkt.

□ Graben.

○ Handbohrloch.

WICHTIGSTE BODEN-PROFILE.

Das Schild über dem Profile giebt die Flächen-Vertheilung in der Karte an.



WICHTIGSTE BODEN-PROFILE.

Das Schild über dem Profile giebt die Flächen-Vertheilung in der Karte an.