

# Geologische Karte von Preußen und benachbarten Bundesstaaten

Herausgegeben von der Königlich Preussischen Geologischen Landesanstalt

Leitung: Franz Beyschlag

## Beedenbostel

Geologisch und agronomisch bearbeitet durch E. Harbort u. J. Stoller

Breite  $53^{\circ}$ , Länge  $27^{\circ}28'$

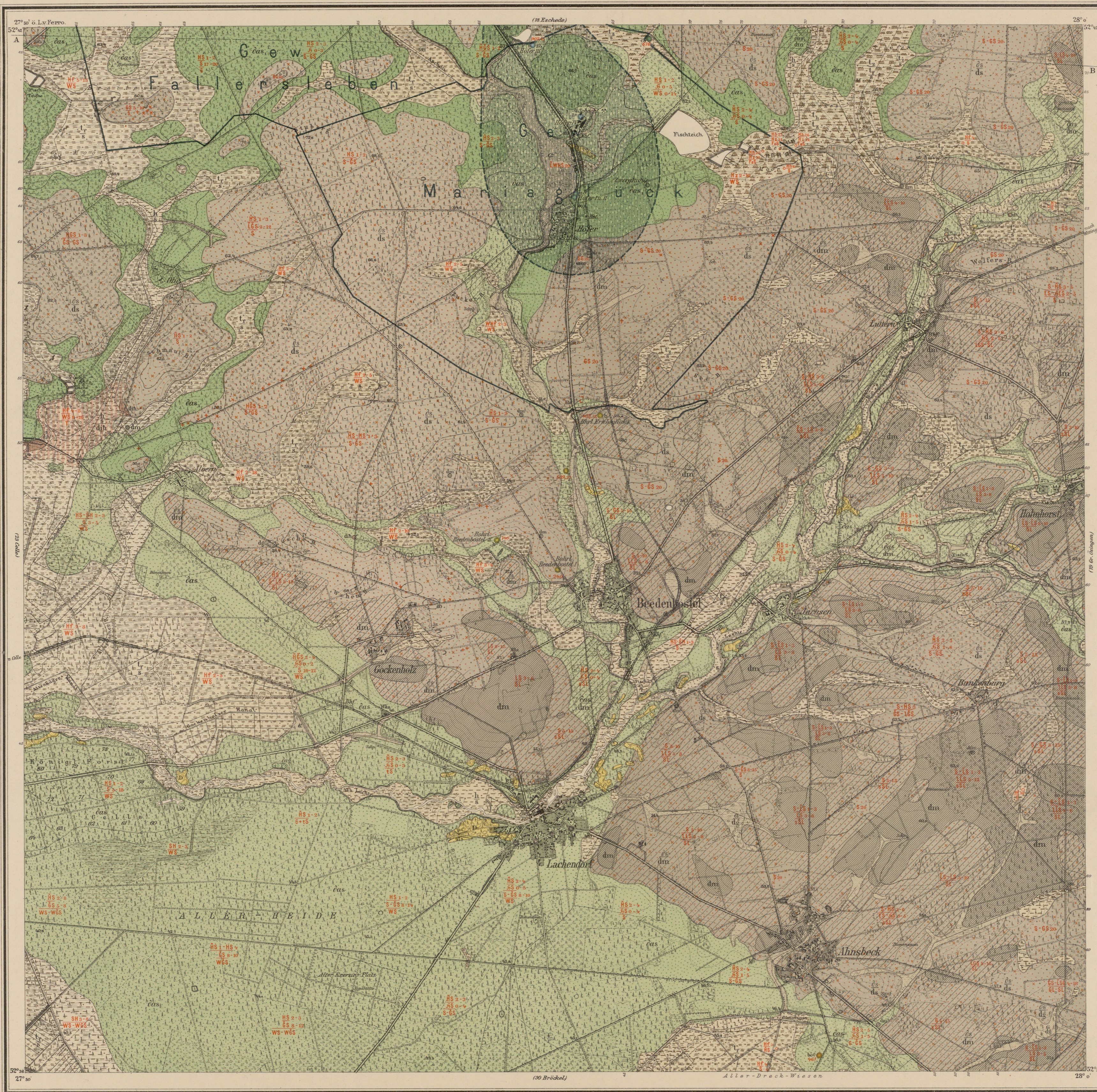
Gradabteilung 41 Blatt 24

Kart. B 140

3327

### Farben- und Zeichen-Erklärung

<b>Moorbildungen</b>	Wasser	Wasser
Hochmoor über Zwischenmoor (Übergangsmoor) über Sand	Wasser	Wasser
Zwischenmoor (Übergangsmoor) über Flachmoor oder Sand	Zwischenmoor über Sand	Zwischenmoor über Sand
Flachmoor (Niedermoor) über Sand, Geschiebemergel oder Sand und Interglazialton	Flachmoor über Sand	Flachmoor über Sand
<b>Alluvium</b>	Flachmoor mit Sand u. Interglazialton	Flachmoor mit Sand u. Interglazialton
Das Formationszeichen a ist hier und in den übrigen Teilen der Karte weggelassen	Flachmoor mit Sand u. Interglazialton	Flachmoor mit Sand u. Interglazialton
<b>Auflagebildungen</b>	Flachmoor mit Sand u. Interglazialton	Flachmoor mit Sand u. Interglazialton
Moorerde über Sand, Geschiebemergel oder Sand und Interglazialton	Moorerde über Sand, Geschiebemergel oder Sand und Interglazialton	Moorerde über Sand, Geschiebemergel oder Sand und Interglazialton
Humose Rinde	Humose Rinde	Humose Rinde
Heldehumus, Humusfäule oder Orstein nesterweise	Heldehumus, Humusfäule oder Orstein nesterweise	Heldehumus, Humusfäule oder Orstein nesterweise
Raseneisenstein nesterweise	Raseneisenstein nesterweise	Raseneisenstein nesterweise
<b>Stufige Bildungen (oben)</b>	Stufige Bildungen (oben)	Stufige Bildungen (oben)
Flugsand, Sand u. T. über Interglazialton	Flugsand, Sand u. T. über Interglazialton	Flugsand, Sand u. T. über Interglazialton
Dünensand	Dünensand	Dünensand
Abrutsch- und Abschüttel-Massen, z. T. über Kies	Abrutsch- und Abschüttel-Massen, z. T. über Kies	Abrutsch- und Abschüttel-Massen, z. T. über Kies
<b>Bildungen der Tiber</b>	Bildungen der Tiber	Bildungen der Tiber
Sand (Hauptstufe), z. T. über Geschiebemergel	Sand (Hauptstufe), z. T. über Geschiebemergel	Sand (Hauptstufe), z. T. über Geschiebemergel
Sand (höhere Stufe), z. T. über Geschiebemergel	Sand (höhere Stufe), z. T. über Geschiebemergel	Sand (höhere Stufe), z. T. über Geschiebemergel
<b>Bildungen der jüngsten (Weichsel) Elzeitt</b>	Bildungen der jüngsten (Weichsel) Elzeitt	Bildungen der jüngsten (Weichsel) Elzeitt
Kies	Kies	Kies
Starke Geschiebebeschüttung	Starke Geschiebebeschüttung	Starke Geschiebebeschüttung
<b>Diluvium</b>	Diluvium	Diluvium
Sand in dünner oder unterbrochener Decke über Sand, Kies oder Geschiebemergel	Sand in dünner oder unterbrochener Decke über Sand, Kies oder Geschiebemergel	Sand in dünner oder unterbrochener Decke über Sand, Kies oder Geschiebemergel
Lehm, Sand mit lehmig-sand. Kies in Untergr.	Lehm, Sand mit lehmig-sand. Kies in Untergr.	Lehm, Sand mit lehmig-sand. Kies in Untergr.
Lehm, Sand mit schwer durch. Lehm-Untergr.	Lehm, Sand mit schwer durch. Lehm-Untergr.	Lehm, Sand mit schwer durch. Lehm-Untergr.
<b>Bildungen der Hochebenen</b>	Bildungen der Hochebenen	Bildungen der Hochebenen
Tonmergel	Tonmergel	Tonmergel
Kies	Kies	Kies
Geschiebemergel, oberflächlich entkalkt	Geschiebemergel, oberflächlich entkalkt	Geschiebemergel, oberflächlich entkalkt
<b>Interglazial-Bildungen</b>	Interglazial-Bildungen	Interglazial-Bildungen
Torf	Torf	Torf
Ton	Ton	Ton
<b>Ungegliedert</b>	Ungegliedert	Ungegliedert
<b>Tertiär</b>	Tertiär	Tertiär
Oligocän	Oligocän	Oligocän
<b>Obere Kreide</b>	Obere Kreide	Obere Kreide
Santonien	Santonien	Santonien
<b>Obere Zechstein</b>	Obere Zechstein	Obere Zechstein
Salzstock	Salzstock	Salzstock
Salzgebirge	Salzgebirge	Salzgebirge



### Farben- und Zeichen-Erklärung

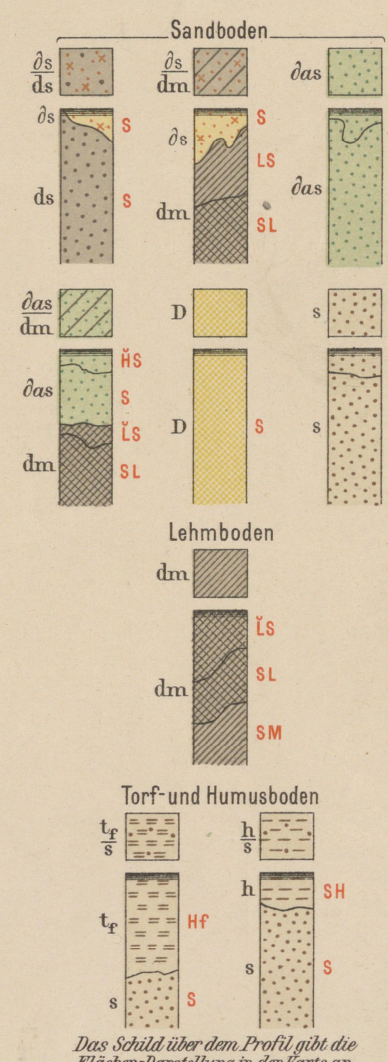
Normalische Ausdehnung des Zechsteinsalzes	Normalische Ausdehnung des Zechsteinsalzes
Feiesgrenzen der Bergbaugesellschaften	Feiesgrenzen der Bergbaugesellschaften
Verwerfungen und Aufschiebungsflächen	Verwerfungen und Aufschiebungsflächen
Im Bau befindliches Kalisalzbergwerk	Im Bau befindliches Kalisalzbergwerk
Grenze von Schichten an der im Untergr. Oberfläche bis zu z n Tiefe	Grenze von Schichten an der im Untergr. Oberfläche bis zu z n Tiefe
Sand, Kies, kleine Grobe Geschiebe	Sand, Kies, kleine Grobe Geschiebe
Entnahmepunkt für Bodenproben	Entnahmepunkt für Bodenproben
Handbohrloch	Handbohrloch
Bohrloch im Moor	Bohrloch im Moor
Tiefbohrloch	Tiefbohrloch
Das geognost. Zeichen gibt die tiefste erreichte Schicht, die in Rot bezeichneten Zahl die Tiefe des Bohrloches in Metern an.	Das geognost. Zeichen gibt die tiefste erreichte Schicht, die in Rot bezeichneten Zahl die Tiefe des Bohrloches in Metern an.
A B Profilinie	A B Profilinie

**Erklärung der bei Bodenprofilen und agronomischen Einschreibungen benutzten Abkürzungen**

Hh	Hochmoor
Hz	Zwischenmoor
Hf	Flachmoor
L	Lehm oder lehmig
T	Ton
S	Sand
F	Feinsand
K	Kies
Fs	Feinsand mit Kies
LS	Lehmiger Sand
SL	Sandiger Lehm
O	Orstein
E	eisenschüssig
l	lehmstreifig
s	sandstreifig
h	humusstreifig
t	tonstreifig
W	wasserführend
-	schwach
+	stark

Die rote Zahl bedeutet die Mächtigkeit in Dezimetern. Der rote Strich trennt die topographisch verschiedenen Bildungen.

### WICHTIGSTE BODEN-PROFILE

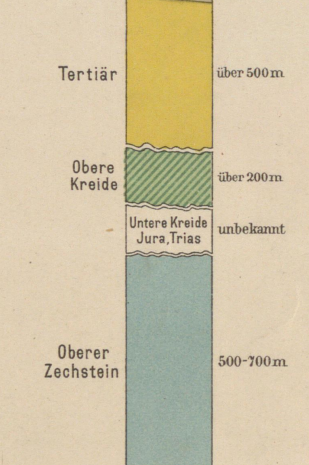


Das Schild über dem Profil gibt die Flächenverteilung in der Karte an.

### Mächtigtkeitsprofil

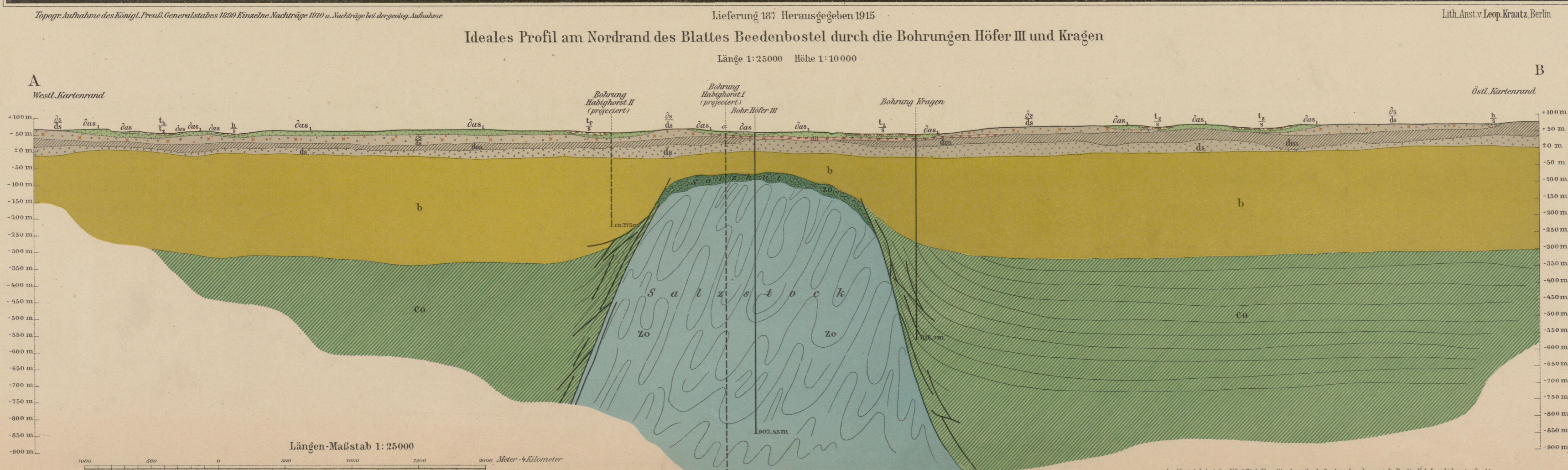
Maßstab 1:25000

Durchschnittliche Mächtigkeit



### Abkürzungen in der Beschriftung der Schilder

b. n. Gr.	bei näherem	sand.	= sandig
u.	Grundwasser	lehm.	= lehmig
U.	stunde	kies.	= kiesig
U.	Untergr.	versch.	= verschieden
U.	Bligg.	z. T.	= zum Teil
U.	undurchl.	vorw.	= vorwiegend
U.	untersch.		
U.	tieferen		



Ideales Profil am Nordrand des Blattes Beedenbostel durch die Bohrungen Höfer III und Krügen

Länge 1:25000 Höhe 1:10000

Längen-Maßstab 1:25000