

Geologische Karte von Preußen und benachbarten deutschen Ländern

Preußische Geologische Landesanstalt. Präsident P. Krusch

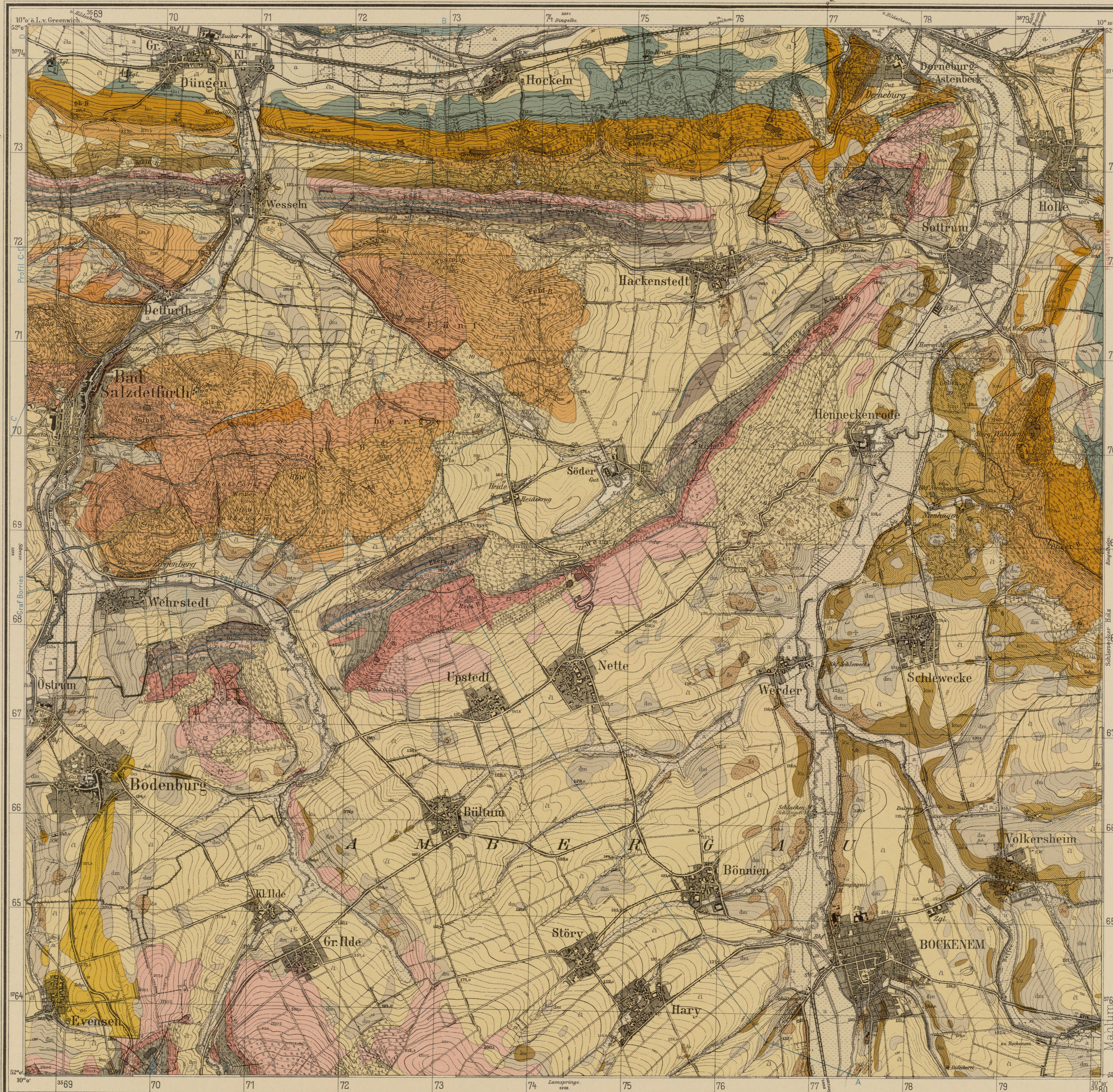
Bockenem

Geologisch bearbeitet durch O. Grube, W. Haack und F. Schucht 1913
Für die 2. Auflage überarbeitet durch O. Grube

Gradabteilung 41 Blatt 59. Breite 52° Länge 27° 28'

3926
2158.

Alluvium	Kalkuff	ak
	Aufschüttungen der Talböden	a
	Schutt- bildungen	S
Diluvium	Löß	l
	Flußauf- schüttungen (Vn. Terrasse)	fla
	Grundmoräne	dm
	Flußauf- schüttungen Mitt. Terrasse	flm
Tertiär	Ober-Oligozän	
	Amalthentone	ju
	Lias	
	Unterer	
	Anguliten- und Füllstein- Schichten	ju
	Oberer	
	Röt	ku
	Keuper	
	Mittlerer	
	Rotwand	kus
	Schiff- sandstein	kms
	Unterer	
Kohlen- keuper	ku	
Oberer		
Oberrhen- schichten	imos	
Muschel- kalk		
Mittlerer		
Obere Wälder- kalk	im	
Unterer		
Untere Wälder- kalk	im	
Oberer		
Röt	so	
Mittlerer		
Brenn- stein	sm	
Unterer		
Brickel- stein	su	
Zech- stein		
Oberer		
Zechstein		z



Vertikale, nordliche Querschnitte	—
Quellen	o Qu. o
Verwerfungen beobachtet, vermutet	—
Tiefbohrung	—
Brüille	—
Fundorte von Versteinerungen	—
Streichen und Fallen der Schichten	—
Künstlich veränderter Boden	—
Profilirte	A—D

Mächtigkeitstafel	
Maßstab 1:10000	
Albium	ca. 300m
Diluvium	ca. 200m
Keuper	ca. 150m
Muschelkalk	ca. 100m
Zechstein	ca. 50m
...	...

Königl. Preuß. Landesaufnahme 1896
Lieferung 287 (Lieferung 182 der 1. Auflage) Herausgegeben 1929
Berliner lithographisches Institut, Berlin W 35

