

Lfg. 174

Kart. B 140

3928

Geologische Karte von Preußen und benachbarten Bundesstaaten.

Herausgegeben von der Königlich Preussischen Geologischen Landesanstalt.

Leitung: Franz Beyschlag.

Salzgitter.

Geologisch bearbeitet durch H. Schroeder 1902-04 u. 1909.

Gradabteilung 42. Blatt 55.

Breite 52° 53', Länge 28° 29'

Farben-Erklärung.

Alluvium	Fluss- schotter (Fluss- talböden)	a	Lehm, Bänne, Sand etc. Gerölle in allen Größen der Formung sind in Reihenlagung	
	Torf	at	Humus samt viel Holz.	
	Moor- mergel	ahh	Kaltpor, sandig oder lehmig-humus	
	Täl- lungen der Jüngerste	Schlick überflutet	ak	Perles, Kalk oder humus-reich
		Schlick überflutet in Kies	ak	Humus, Sand, Kies samt Gerölle, die unter Umständen Dübel oder Stütz- anker bilden
		Kies und Gerölle mit humus-reichem Dübel oder Stütz- anker	ak	
	Diluvium	Gehäusen Löss	al	Lehm, Sand, Kies samt Gerölle, die unter Umständen Dübel oder Stütz- anker bilden
		Löss mit hohler Rinde	al	
		Löss über Brunnenschächte	al	
		Löss über Grottenhöhlen	al	
Löss über Höhlen		al		
Löss über Vertiefungen		al		
Löss über Vertiefungen		al		
Löss über Vertiefungen		al		
Löss über Vertiefungen		al		
Löss über Vertiefungen		al		
Tertiär	Fluss- schotter	as	Schotter aus Konglomerat, Sand, Kies, Gerölle, die unter Umständen Dübel oder Stütz- anker bilden	
	Grundmoräne (Grundmoräne- mergel)	as	Sandige Lehm- oder Schluff- mergel	
	Mergel- sand	as	Kaltpor, sandig oder lehmig-humus	
	Gla- zials U- sprünge	Schotter aus Konglomerat, Sand, Kies, Gerölle, die unter Umständen Dübel oder Stütz- anker bilden	as	
		Schotter aus Konglomerat, Sand, Kies, Gerölle, die unter Umständen Dübel oder Stütz- anker bilden	as	
		Schotter aus Konglomerat, Sand, Kies, Gerölle, die unter Umständen Dübel oder Stütz- anker bilden	as	
	Mittellias Zer- setzung	Sandige Lehm- oder Schluff- mergel	as	
		Sandige Lehm- oder Schluff- mergel	as	
		Sandige Lehm- oder Schluff- mergel	as	
	Emscher	Grüne Mergel	as	
Grüne Mergel		as		
Grüne Mergel		as		
Obere Kreide	Weiße, glatte Schichten mit dünner Schichten	as		
	Weiße, glatte Schichten mit dünner Schichten	as		
	Weiße, glatte Schichten mit dünner Schichten	as		
Cenoman	Rote Kalk- und Mergel	as		
	Rote Kalk- und Mergel	as		
	Rote Kalk- und Mergel	as		
Gault	Grüne Mergel	as		
	Grüne Mergel	as		
	Grüne Mergel	as		
Untere Kreide	Grüne Mergel	as		
	Grüne Mergel	as		
	Grüne Mergel	as		
Jura	Grüne Mergel	as		
	Grüne Mergel	as		
	Grüne Mergel	as		

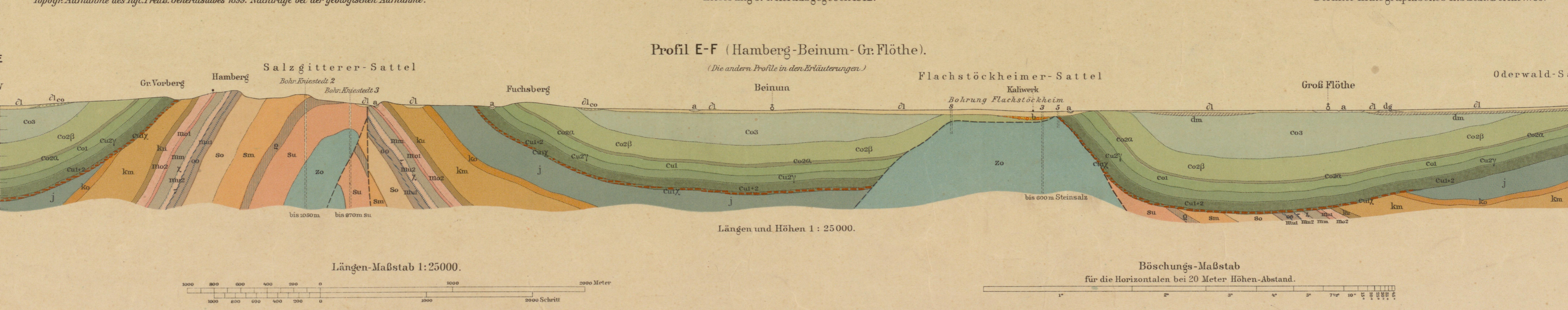


Farben-Erklärung.

Is	Kalk- steine	Oberer- Keuper
Im	Grüne Mergel	Mittlerer- Keuper
Ik	Grüne Mergel	Unterer- Keuper
mo2	Grüne Mergel	Oberer- Muschel- kalk
mo1	Grüne Mergel	Mittlerer- Muschel- kalk
mm	Grüne Mergel	Unterer- Muschel- kalk
mu2	Grüne Mergel	Oberer- Buntsand- stein
mu1	Grüne Mergel	Mittlerer- Buntsand- stein
mu	Grüne Mergel	Unterer- Buntsand- stein
zo	Grüne Mergel	Oberer Zechstein

Abgeschätzte Mächtigkeiten der Sedimente.

Maßstab 1:10000.



In Vertriebe bei der Königl. Geologischen Landesanstalt, Berlin N. 4, Invalidenstraße 44.