

Lieferung 15

# Geologische Karte von Preußen und benachbarten Bundesstaaten.

Kart. B 140 5816

Herausgegeben von der Preußischen Geologischen Landesanstalt.  
Leitung: Franz Beyschlag.

## Königstein a. Taunus.

Geologisch bearbeitet von A. Leppla 1910-20.

Gradabteilung 68, Blatt 49.

Breite 50°, Länge 26° 27'.

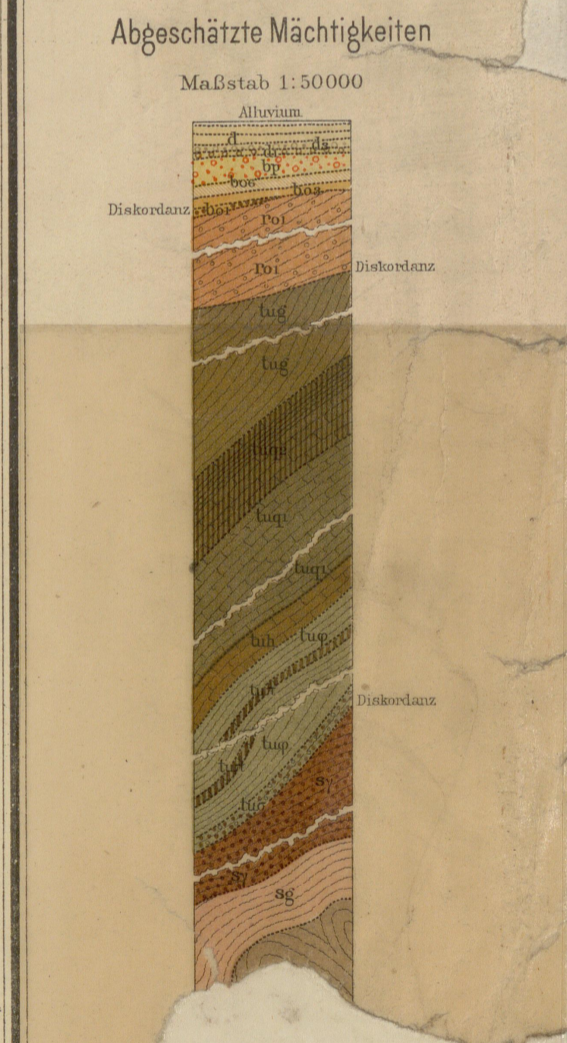
### Farben- und Zeichen-Erklärung

- Alluvium**
  - a: Ebener Talboden Sandiger Lehm
  - ag: Kies und Schotter
  - al: Moor (über lag nördlich Ruppertsheim)
  - ah: Gehängeschutt auf bekannter/unbekannter Unterlage
  - at: Blöcke von Gang Quarz im Schutt
  - au: Schutt von Phyllit (westlich Soden und südlich Fischbach)
  - av: Oberflächliche Verwitterung und Verformung
- Diluvium**
  - d: Löss, oberflächlich verlehmt
  - da: Mittlere Talstufe (Mosbach-Kritter Stufe)
  - db: Älteste Talstufe (Diedensberger Stufe)
- Pliocän**
  - dp: Sand und Kies, weiß und gelb
  - dt: Ton
  - dq: Quarz- und Quarziteblöcke (Langenhain, Wildsachsen)
- Neovulkanisches Eruptivgestein**
  - eb: Basalt, Nephelinbasalt, Epstein und Mammothain
- Ober-Oligocän**
  - bo: Ton, Mergel, Kalk (Ndr. Hofheim und Hofhausen)
- Mittel-Oligocän**
  - bm: Cyrenen-Mergel
- Unter-Oligocän?**
  - bu: Meeresand
- Ober-Rotliegendes**
  - br: Sande und Mergel bei Medenbach
  - bt: Rote und graue Konglomerate und Breccien
- Palaovulkanisches Eruptivgestein**
  - bu: Diabas (Spitzenberg bei Eppstein)
- Tausnis-Quarzit**
  - tu: Sandige Tonschiefer
  - td: Graue Quarzite und Tonschiefer
  - tu: Weiß-bellgraue Quarzite
- Unter-Devon**
  - tu: Hermeskell-Schichten
  - td: Gelbe und rötliche Glimmersandsteine
  - tu: Grüngraue und rotviolette Tonschiefer
  - td: Grüne Quarzite und Sandsteine in den Bunten Schiefen
  - tu: Sandige und konglomeratische Schiefer



### Farben- und Zeichen-Erklärung

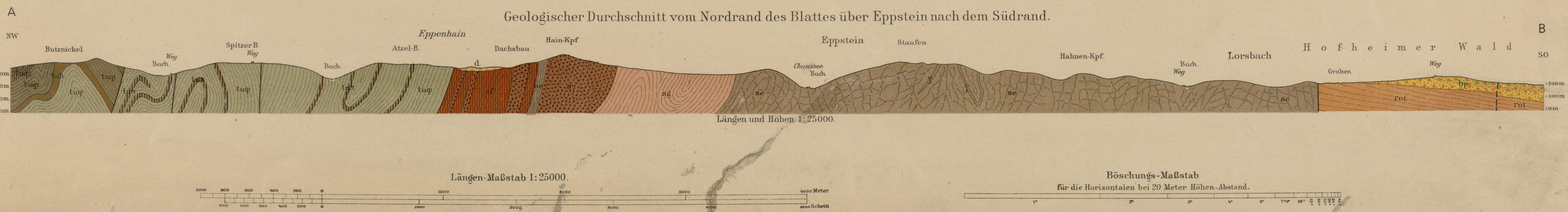
- Metamorphe Ergussgesteine der Keratophyren-Diabasreihe**
  - kg: Grünschiefer (porphyritische Keratophyre, Natrongesteine)
  - ks: Felskeratophyr (Kalnatrongesteine) (Dachsbau)
  - sk: Sericitgneis (Quarzeratophyren, Kaligesteine)
  - se: Grüngraue und violette Phyllite
  - sq: Quarzschiefer und Quarz in se
  - sg: Gneisige Einlagerungen im Phyllit
- Vordevon (Silur, Kambrium, Algonkium)**
  - vs: Bergbauliche Versuche
  - vt: Tierische Versteinerungen
  - vr: Verwerfungen beobachtet/vermutet
  - vg: Quarzgänge
  - vi: Vorkommen von Eisenerz
  - vm: Süßwasser-Mineral-Quellen
  - vb: Bohrflöcher
  - vf: Streichen und Fallen der Schichtung/Schieferung
  - vp: Profilinie
- Feldesgenzen**
  - Fe: Eisen
  - Br: Braunkohle
  - Mn: Mangan
  - Al: Al
  - S: Schwefel
  - FeMn: Eisen-Mangan
  - FeCu: Eisen-Kupfer
  - PbCu: Blei-Kupfer
  - Pb: Kupfer
  - Cu: Kupfer
  - Co: Gold
  - Sch: Schiefer
  - T: Ton
  - Sf: Soofeld
  - F: Fundpunkte



Topogr. Aufnahme durch die Preuß. Landesaufnahme 1904

Lieferung 15 (Zweite Ausgabe) Herausgegeben 1922.

Berliner Lithographisches Institut, Berlin W. 35



Geologischer Durchschnitt vom Nordrand des Blattes über Eppstein nach dem Südrand.

Längen-Maßstab 1:25000

Böschung-Maßstab für die Horizontalen bei 20 Meter Höhen-Abstand.