

# Geologische Karte von Preußen und benachbarten deutschen Ländern

Preußische Geologische Landesanstalt. Präsident P. Krusch

## Kirchhain

i. Hessen-Nassau

Geologisch bearbeitet durch M. Blanckenhorn  
Aufnahme abgeschlossen 1926

2983.

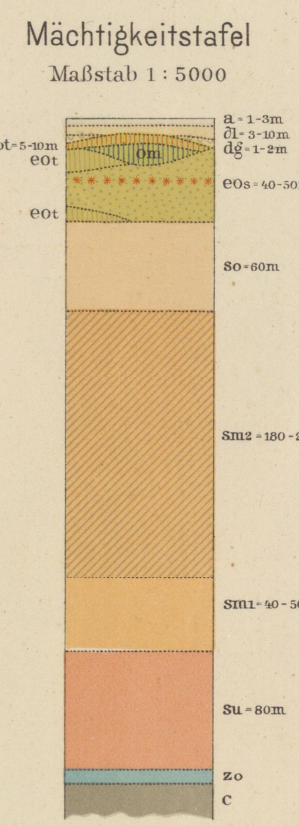
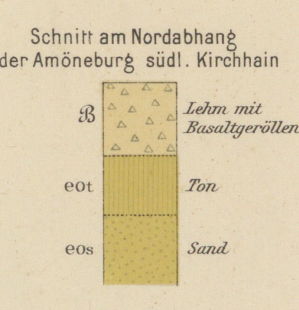
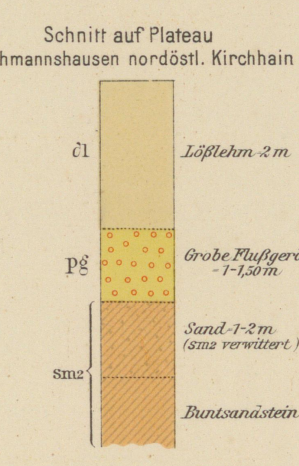
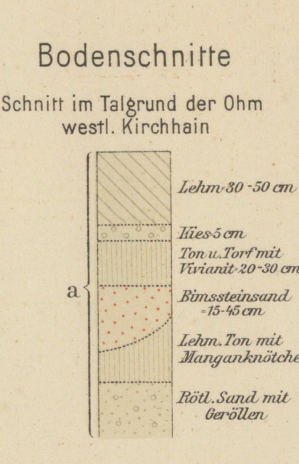
Gradabteilung 68 Blatt 10, Breite 50° Länge 26° 27'

Lfg. 299  
Kart. B 140 5119



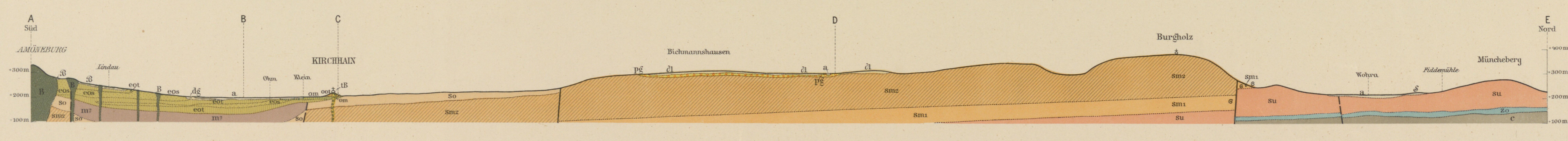
Quaritär	Flußschüttungen in den Tälern	a	Alte Sand und Lehm
		a1	Lehm, meist humos, z.T. sandig
	Schuttbildungen	8	Flußschuttungen
		8a	Flußschuttungen
	Diluvium	dl	Löß
		dg	Löß, oberflächlich entblößt und verweht
	Pleistozän	pe	Schotter, Kies u. Sand
		pe1	Lehmgewölle
	Miozän	m	Basalt
		m1	Jüngere Braunkohlestufe
Oligozän	ol	Oberer Malm	
	ol1	Mittel- Malm	
Eozän u. Unteroligozän	eo	Ton (unversch.)	
	eo1	Ton im Ost-Malm mit Kalkstein	
Muschelkalk	mu	Quarzit, z.T. verkarstet	
	mu1	Quarzitkalk im Tertiär oder alttertiär	
Trias	Oberer	tr	Mur im Schnitt
		tr1	Mergel und Quarzit
	Unterer	tr2	Quarzitkalk (Bismarck) mit Geröll und Steinwand
		tr3	Sandstein mit drüsigen Bismarck
Perm	Zechstein	z	Karbonsiderit
		z1	Karbonsiderit
Karbon	Unterkarbon	k	Nur im Schnitt
		k1	Nur im Schnitt
		k2	Bräunelmergel
		k3	Tertiäre Verfestigungen
		k4	Basaltische verfestigte Verwitterungen
		k5	Schichtlinie

Feldergrenzen:  
Linie 10



Königl. Preuß. Landesaufnahme 1906 Herausgegeben 1908  
Lieferung 299. Herausgegeben 1930  
Berliner Lithographisches Institut, Berlin W35

Schnitt A-E  
Längen 1:25000, Höhen 1:12500



1:25000 (1/4 cm der Karte = 1 km der Natur)  
1000 Meter = 2 Zöllner  
1000 Schritt

In Vertrieb bei der Preuß. Geologischen Landesanstalt, Berlin N. 4, Invalidenstraße 44