

Lfg. 101

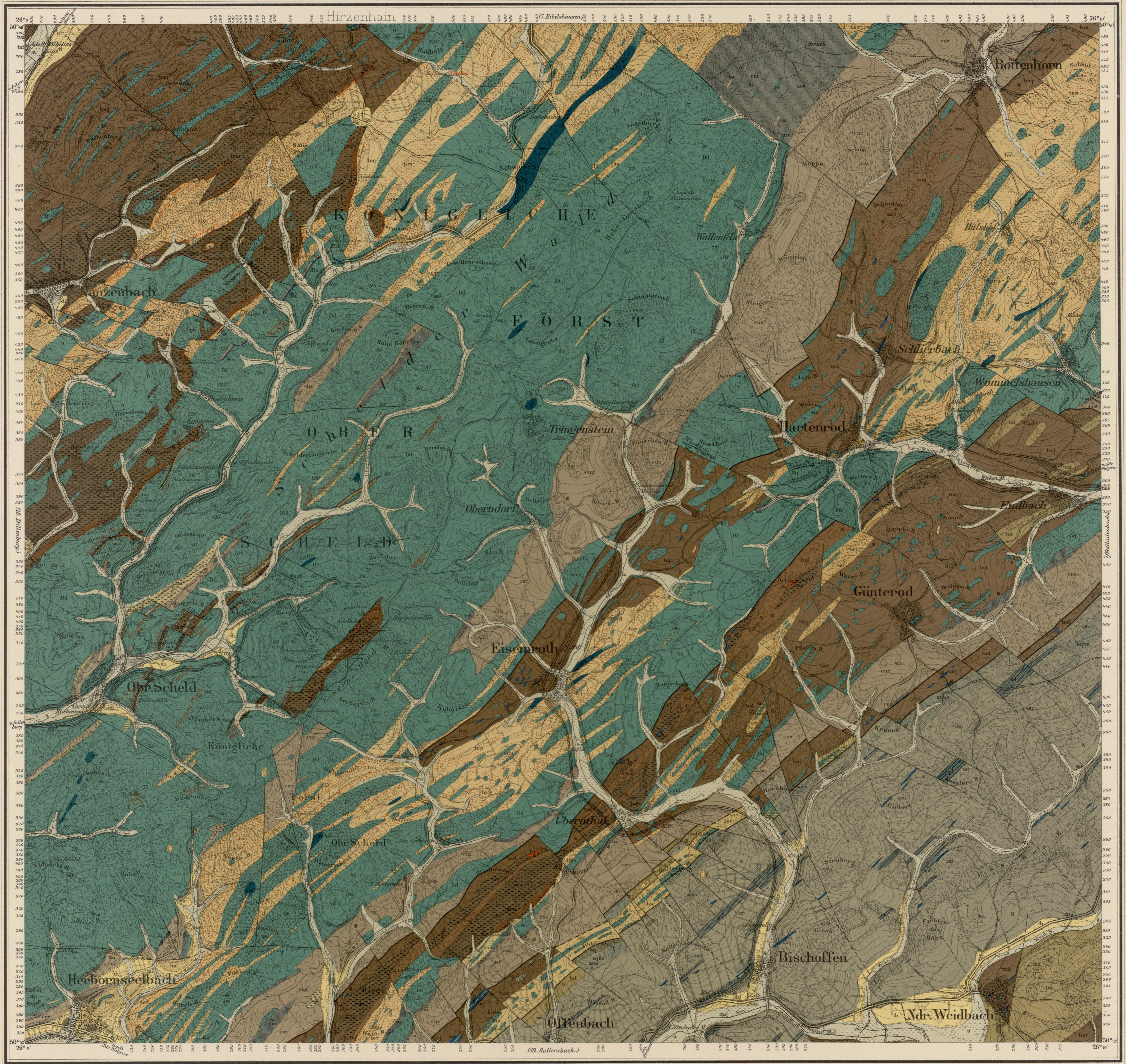
Kart. B 140

5216

Gradabtheilung 68. Blatt 13.

# Ober-Scheld.

51° Breite 50°, Länge 26° 27'



Maßstab 1:25000 der natürlichen Länge.  
 1:100000 Meter = 1 Kilometer.  
 1:250000 Meter = 2 1/2 Kilometer.

Topogr. Aufnahme des kgl. Preuss. Generalstabes 1897-98.  
 Herausgegeben von der kgl. Preuss. geolog. Landesanstalt 1907, Lieferung 101.

Geologisch bearbeitet durch E. Kayser 1890-1899 u. H. Lots 1903.

Berlin, GIESECKE & DEVLENT, Leipzig

Silur				Unter-Devon				Mittel-Devon				Ober-Devon				Unter-Carbon				
spl	S	sl	slqs	slq	slq	slq	slq	slq	slq	slq	slq	slq	slq	slq	slq	slq	slq	slq		
Plattenschiefer.	Schiefer und Grauwacken.	Kalksteinlager, darin.	Schiefer mit Quarz u. Kieselschiefer.	Klippenquarzit.	Unter-Coblenzschichten, Grauwacke und Thonschiefer.	Ober-Coblenzschichten, Grauwacke und Thonschiefer.	Dunkle Thonschichten, Orthoceras u. Tentaculitenschiefer.	Kalksteinlager, darin.	Plattige Sandstein-Einlager, darin.	Mitteldevischer Schalestein.	Kalksteinlager, darin.	Plattige Kalke des untersten Oberdevon.	Thon- und Kiesel-schiefer des unteren Oberdevon.	Oberdev. Knollen-schiefer (Cephalopoden) Kalk.	Cyprilinen-Schiefer.	Oberdevonischer Sandstein.	Jung-oberevonen-Deckstein.	Calm-Kiesel-schiefer und -Adnolen.	Calm-Kalk.	Postdevonischer u. Calmgrauwacke.
Palaeovulcanische Eruptivgesteine					Neovulcanische Eruptivgesteine			Diluvium		Alluvium										
D	Df	Dp	Dd	Dq	D	Df	Dp	d	ds	a	as									
Dichter Diabas, D-Ferroporphyr, D-Mandelstein.	Hornblende-Diabas.	Grünkrüger (oberdevon.) Diabas.	Olivin-Diabas.	Deckdiabas.	Quarzporphyr.	Contactbildungen der Diabase.	Bimssteinsand.	Schotter.	Lehm.	Ebene Thalboden der heutigen Gewässer.	Felschutt-Aufhäufung.	Verwerfung.	Oberschiebung.	Schwerspathgung.	Quarzgang.	Dachschieferlager.	Gänge mit Kupfererz u. Nickelzerz etc.	Roteisensteinlager.	Mangenerzlager.	Versteinerungs-Fundpunkte.

In Vertriebe bei der Königl. Geologischen Landesanstalt und Bergakademie.  
 Berlin Xa, Invalidenstrasse 43.