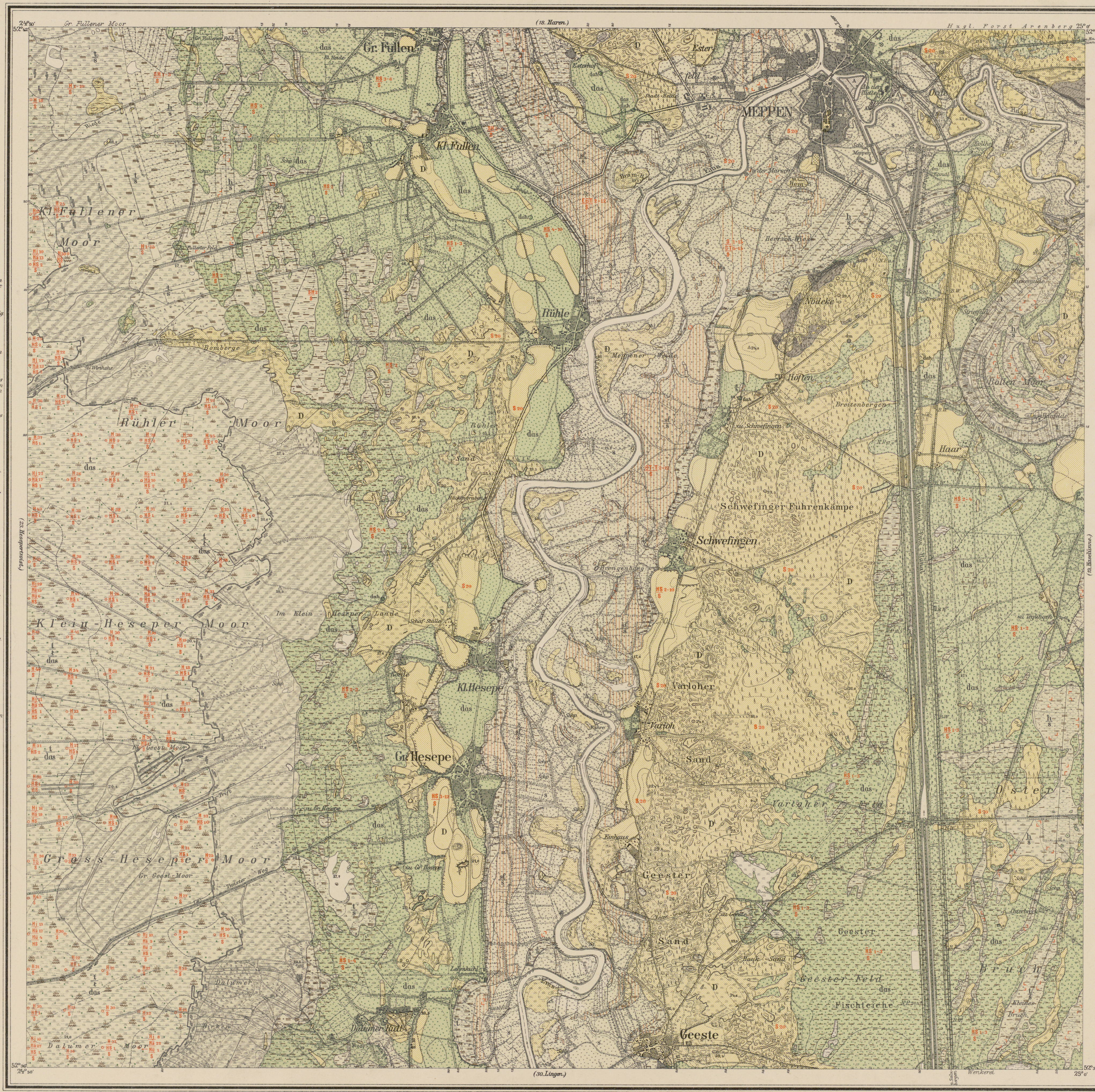


FARBEN-BEZEICHNUNG. GEONOSTISCH. AGRONOMISCH. ALLUVIUM.

Das Formationsalter ist in den römischen Ziffern angedeutet.

- Wasser
Hochmoor über Taland.
Hochmoor über Übergangsmoor über Taland.
Übergangsmoor über Taland.
Niedermoor.
Niedermoor über Sand.
Niedermoor über Schlück.
Moerde über Sand.
Moerde über Schlück.
Humose Rinde.
Raseneisenstein.
Sand.
Sand über Niedermoor.
Sand über Moerde.
Sand über Wiesent.
Sand über Schlück.
Sand über Schlück über Sand.
Schlick über Niedermoor.
Schlick über Sand.
Dünensand.
Dünensand über Niedermoor.
Dünensand über Geochiebmorzel.
Abgetorfes Gebiet.
Aufgefüllter Boden.

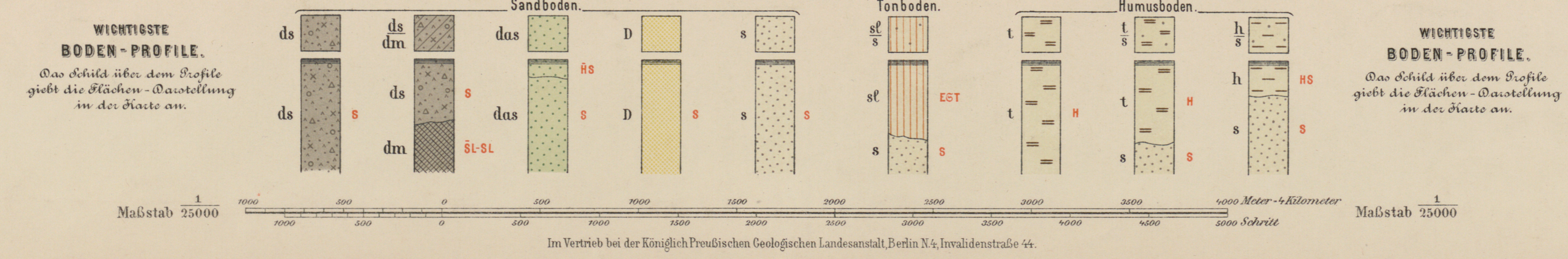


FARBEN-BEZEICHNUNG. GEONOSTISCH. AGRONOMISCH. DILUVIUM. Glazialbildungen. Bildungen der Täler.

- Sand.
Sand über Ton.
Ton.
Bildungen der Hochflächen.
Sand.
Sand über Geochiebmorzel.
Geochiebmorzel.
Sand über Schlück.
Schlick über Sand.

ERKLÄRUNG
der bei den agronomischen Einschreibungen für Oberkrume und Untergrundsverhältnisse benutzten Buchstaben-Abkürzungen.

Formationsgrenze.
Unterirdische Grenze.
Horizontalkurve.
Fingernarben.
Graben.
Handbohrloch.
Mittelwerts-Bolzen.
Entnahmepunkt für Bodenproben.
Dohrloch im Moor.
Die stehenden schwarzen Zahlen geben die Meereshöhe in Metern an.



Topog. Aufnahme des Königl. Preuß. Generalstabes 1896. Kartogr. u. topogr. Aufnahme. Herausgegeben von der Königl. Preuß. Geologischen Landesanstalt, Berlin 1907. Lieferung 135. Geognost. und agronom. bearbeitet durch F. Schucht 1904. Lith. Anst. v. Leop. Kraatz, Berlin.