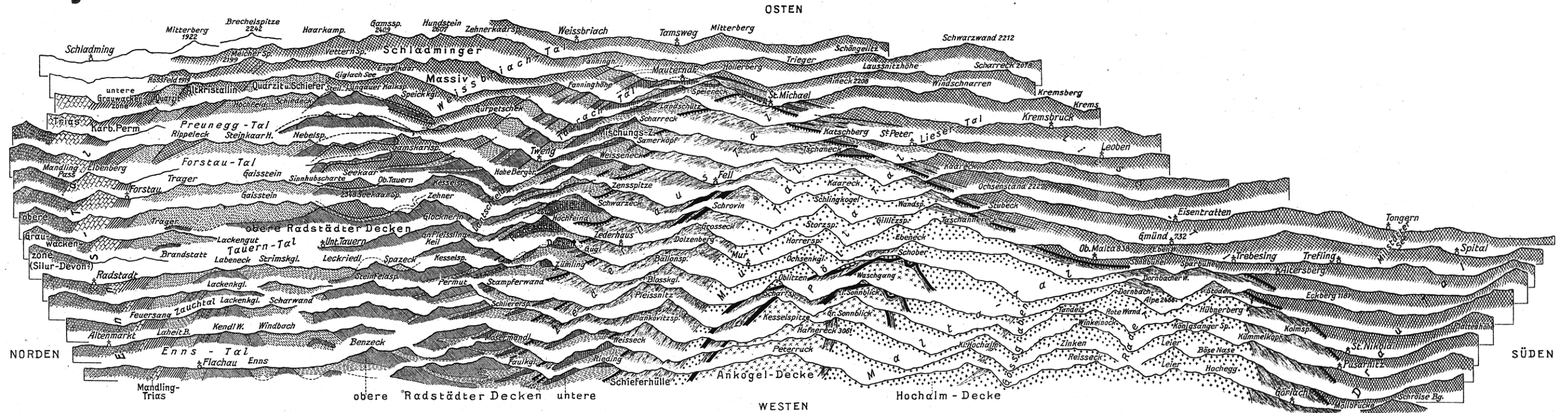


Tektonogramm des östlichen Tauernfensters von L. Kober 1921

Nach den Aufnahmen von V. Uhlig, F. Becke, L. Kober, F. Trauth, W. Schmidt



Legende: Penninische Decken

- 2.) Hochalm-Decke
- 1.) Ankogel-Decke

Ostalpine Decken I.)

- untere ostalpine Decken
- 2.) obere
- 1.) untere penninisch-ostalpine Mischungszone

Radstädter Decken

- Trias-Jura
- Karbon-Perm
- Kristallin
- Trias-Jura
- Karbon-Perm (Quarzit und Quarzitschiefer)

obere ostalpine Decken II.)

- Silur-Devon (obere Grauwackenzone)
- Trias (Mandling Zug)
- Karbon-Perm (untere Grauwackenzone)
- Altkristallin

Hauptdeckengrenze des penninischen Fensters;

