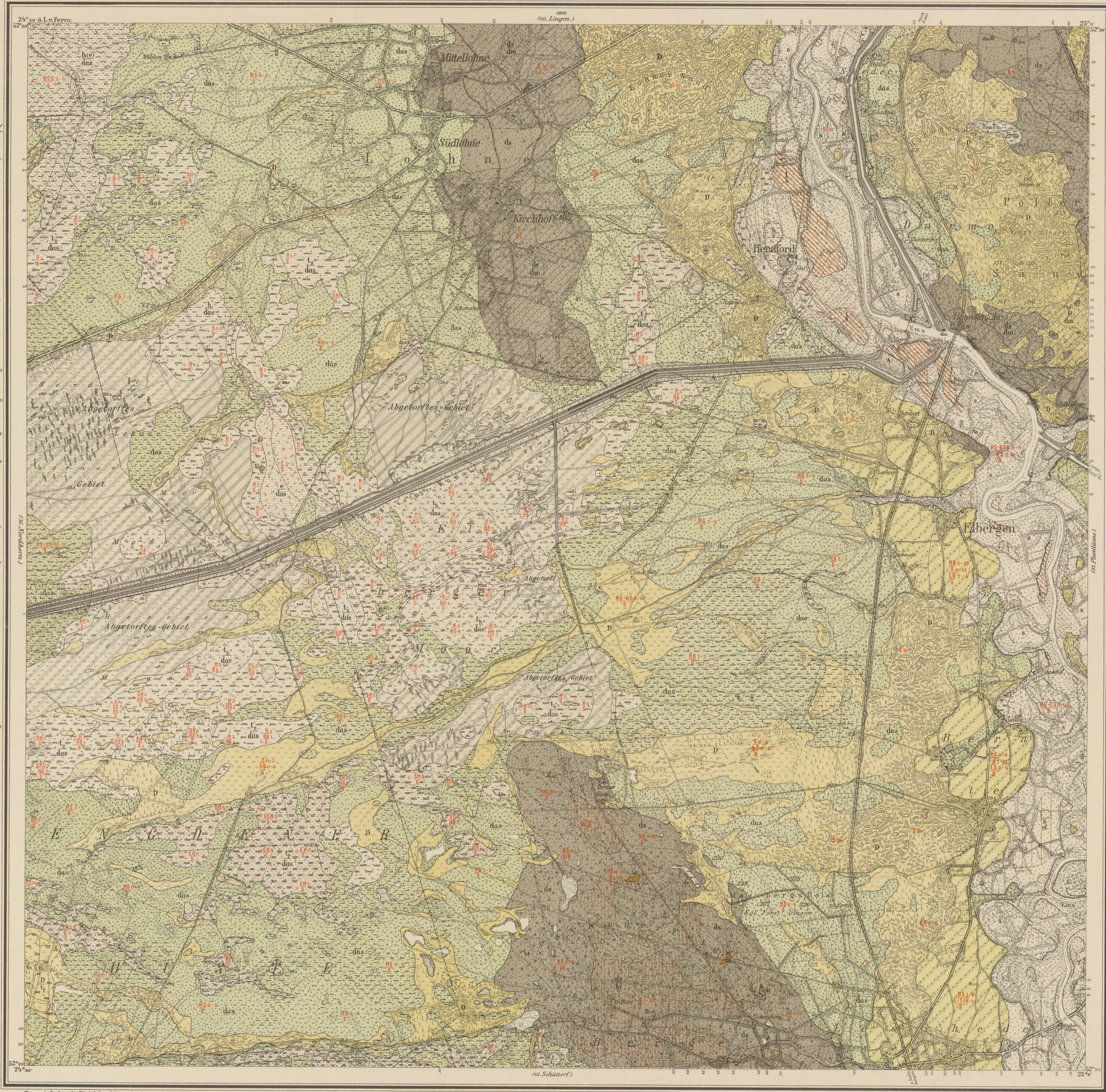


FARBEN-BEZEICHNUNG. GEOGNOSTISCH. AGRONOMISCH.

ALLUVIUM. Das Sedimentationsgebiet ist hier und in den übrigen Teilen der Karte angegeben.

Legend for Alluvium soil types, listing various soil categories like Hochmoor, Zwischenmoor, Flachmoor, and their corresponding symbols and colors.



FARBEN-BEZEICHNUNG. GEOGNOSTISCH. AGRONOMISCH.

DILUVIUM. Glazialbildungen. Bildungen der Täler.

Legend for Diluvium soil types, listing categories like Sand, Kies, and Lehm, and their corresponding symbols and colors.

TERTIÄR.

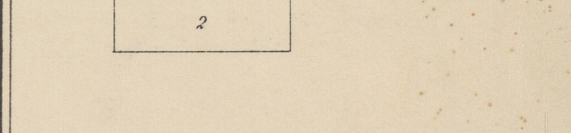
Legend for Tertiary soil types, listing categories like Ton and Schluff, and their corresponding symbols and colors.

ERKLÄRUNG

Erklärung der bei den agronomischen Einschreibungen für Oberkurve und Untergrundsverhältnisse benutzten Buchstaben-Abkürzungen.

Die rote Zahl bedeutet die Mächtigkeit in Dezimetern. Der rote Strich trennt die topographisch verschiedenen Bildungen.

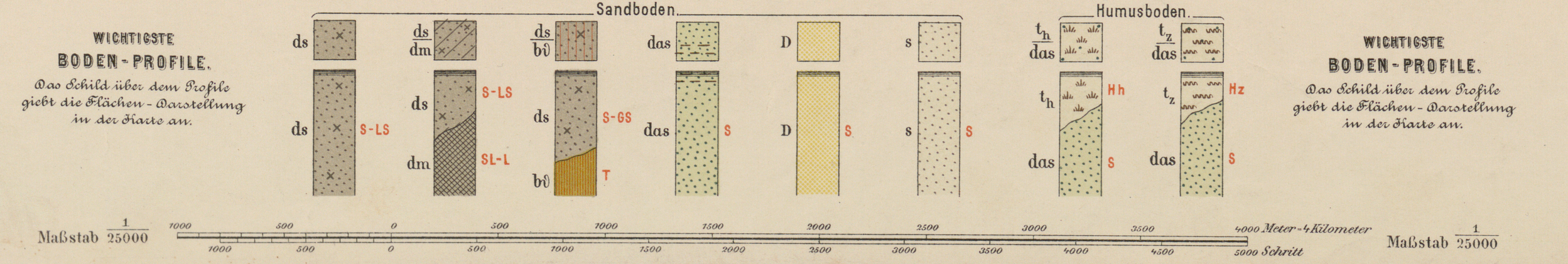
Die stehenden schwarzen Zahlen geben die Meereshöhe in Metern an.



Topogr. Aufnahme des Königl. Preuss. Generalstabes 1882. Herausgegeben von der Königl. Preuss. Geologischen Landesanstalt, Berlin 1909, Lieferung 154.

Geognost. und agronom. bearbeitet durch P. Krusch, O. Tietze und F. Tornau.

Lith. Anst. v. Leop. Kraatz, Berlin.



WICHTIGSTE BODEN-PROFILE. Das Schicht über dem Profile gibt die Flächen-Bezeichnung in der Karte an.