

Abb. 43. Profile O, T, U (vgl. Lage in Abb. 41) von der Pyrenäen-Nordflanke: Im variszischen (herzynischen) Grundgebirge ruht die bereits nordvergente Faltenkruste (s₁ phyllit. Untersilur; s_{2,3} Untersilurschiefer; s₄ Obersilurschiefer; de Devonkalk; ca Karbonschiefer) mit Kristallinschiefer auf spätvariszischem Granit. Die metamorph mesozoische Zone schließt nicht unmittelbar an die Achsenzone.

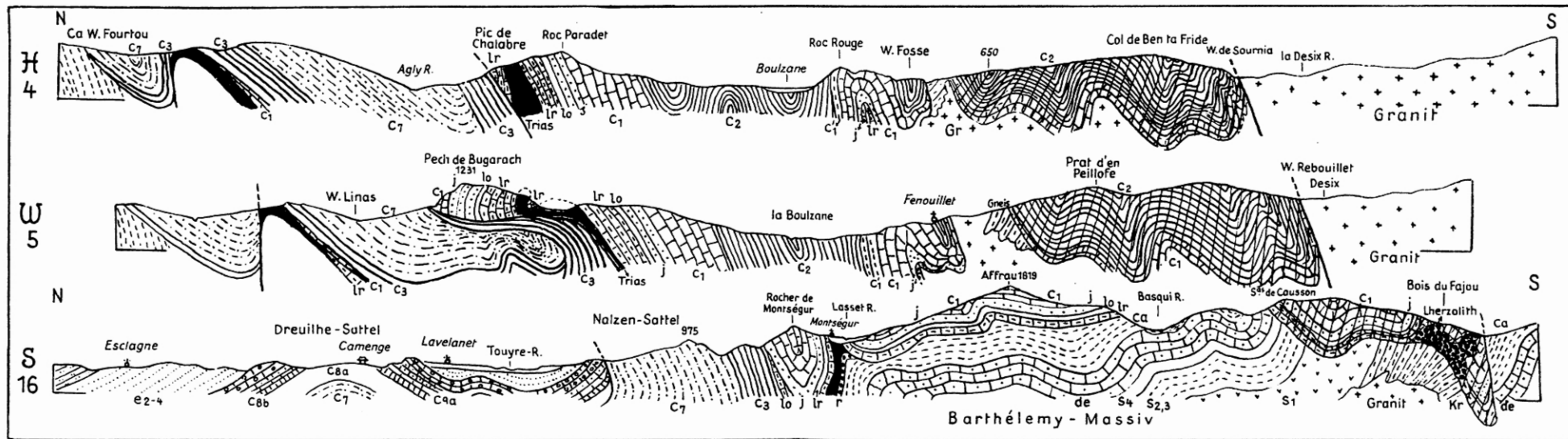


Abb. 47. 3 Profile durch den Ostteil der Pyrenäen-Nordflanke nach M. CASTERAS 1933, Prof. 4, 5, 16. Lherzolith und metamorphe Zone mit Schrägstrichen; Diskordanz des Zenomans, Bugarach-Überschiebung. Legende wie Abb. 45; Profilage S, W, X siehe Abb. 41. *gegeben für S. 112*