

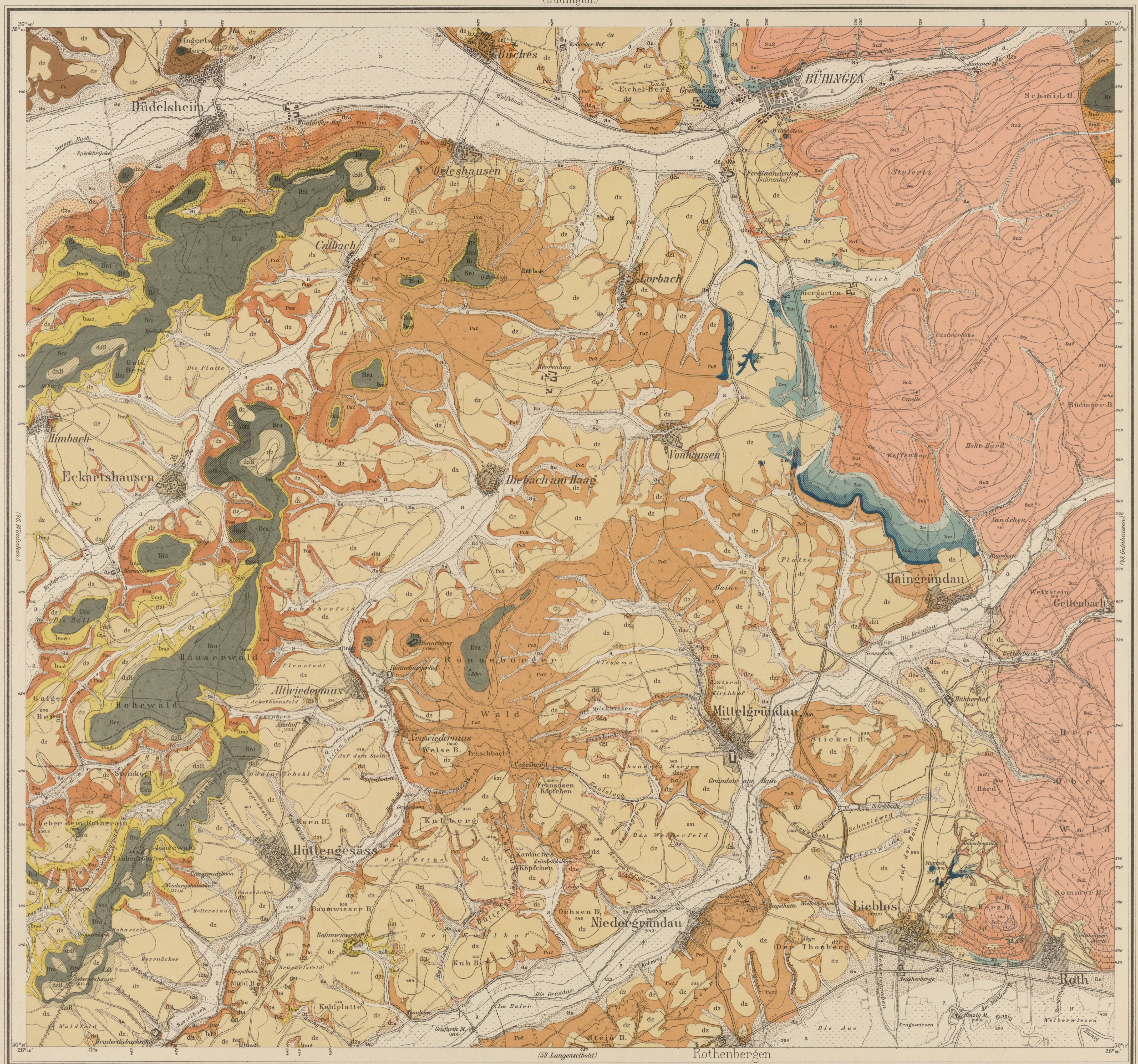
Str. 77
Kart. B 143 5720

Gradabtheilung 68. Blatt 47.

Hüttengesäss.

(Büdingen.)

Breite 50° Länge 26° | 27°



Topogr. Aufnahme vom ehem. Kurfürstenth. Hessen 1853. Nachträge b. d. geol. Aufnahme. Herausgegeben durch die Königl. Preuss. geol. Landesanstalt 1897. Lieferung 77.

Geognostisch bearbeitet durch Anton Reusch 1892-1896. Lith. Anst. von Armann & Füllmeier in Cassel.

Unt. Rothliegendes.	Oberes Rothliegendes.	Unterer Zechstein.	Mittlerer Zechstein.	Oberer Zechstein.	Unterer Buntsandstein.	Mittlerer Buntsandstein.	Oberes Diluvium.	Ter-
Rt	Rt	Zu	Zm	Zo	Su1	Su2	Dp	Unteres Miozän.
Meist helle Sanden u. Sandsteine (Conglomerate u. Muschelgerölle) reiche Schieferthone.	Rotte Sandsteine u. Schieferthone.	Meist rotte Schieferthone.	Schieferthone u. Sandsteine, u. Th. mit Arkosen und Mergelgerölle. ∞ Goolithen Kalkbänke.	Zechsteinerglomerate u. Kugelferren.	Zechsteinbänke mit dem. ∞ Mergelkiefen.	Rotte, grobe u. grünliche mergelige Schieferthone reiche dolomitische Kalkbänke.	Schieferthone mit Mergelbänken.	Bröckelkiefen.
Älteres Diluvium.	Mittleres Diluvium.	Jüngeres Diluvium.	Eruptivgesteine.	Alluvium.	Älteres Diluvium.	Mittleres Diluvium.	Jüngeres Diluvium.	Eruptivgesteine.
Älteres Diluvium.	Mittleres Diluvium.	Jüngeres Diluvium.	Eruptivgesteine.	Alluvium.	Älteres Diluvium.	Mittleres Diluvium.	Jüngeres Diluvium.	Eruptivgesteine.
Älteres Diluvium.	Mittleres Diluvium.	Jüngeres Diluvium.	Eruptivgesteine.	Alluvium.	Älteres Diluvium.	Mittleres Diluvium.	Jüngeres Diluvium.	Eruptivgesteine.

In Commission bei der Simon Schropp'schen Hof-Landkartenhandlung (J. H. Neumann) in Berlin, W. Jägerstrasse 61.