

# MILLUNI

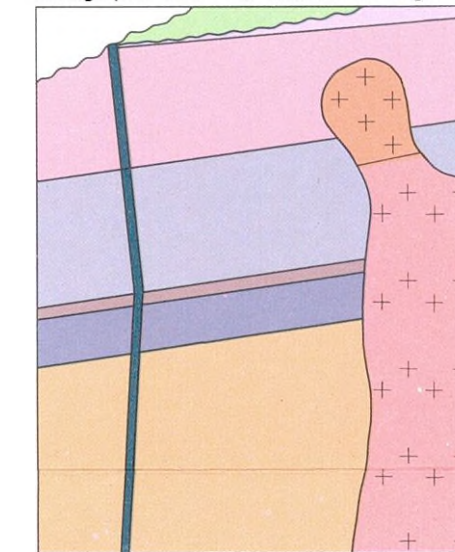
Cordillera Real/Bolivia

Geological Map / Mapa Geológico

1:50 000

Bernd Lehmann

Stratigraphic column / columna estratigráfica



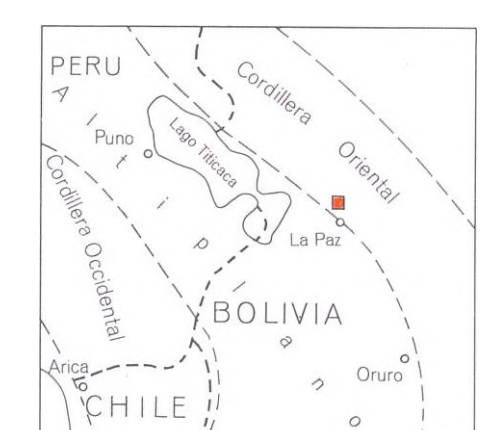
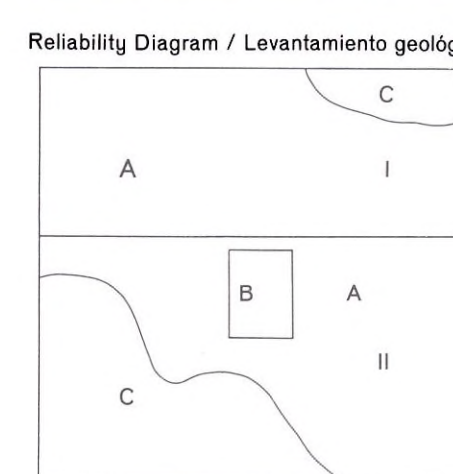
Quaternary / Cuaternario	
[Symbol]	Unclassified loose material / Material suelto no diferenciado
[Symbol]	Glacial / Glaciales
[Symbol]	Subrecent moraine / Morenas subrecientes
[Symbol]	Recent moraine / Morenas de la época reciente
[Symbol]	Creteceous / Cretácico
[Symbol]	Puca Group : gypsum, calcareous or limonitic sandstone / Grupo Puca : yeso, areniscas calcáreas y limoníticas
[Symbol]	Silurian / Silúrico
[Symbol]	Vizvía Formation : violet shale, quartzite, meta-arkose / Formación Vizvía : lutitas, cuarcitas, meta-arcosas
[Symbol]	Caldey Formation : quartzite, black shale / Formación Caldey : cuarcitas, lutitas
[Symbol]	Uncia Formation : black shale / Formación Uncia : lutitas
[Symbol]	Lalleguas Formation : quartzite, black shale / Formación Lalleguas : cuarcitas, lutitas
[Symbol]	Cancañani Formation : diamictite, minor quartzite & shale / Formación Cancañani : diamictita, subord. cuarcitas y pizarras
[Symbol]	Ordovician / Ordovícico
[Symbol]	Unduluví Formation : quartzite, black shale / Formación Unduluví : cuarcitas, lutitas

[Symbol]	Lampyrone / Lámpirones
[Symbol]	Dike / Diques
[Symbol]	Basalt / Basaltos
[Symbol]	Granite / Granitos
[Symbol]	Porphyritic granite / Granito porfirítico
[Symbol]	Granite / Granito

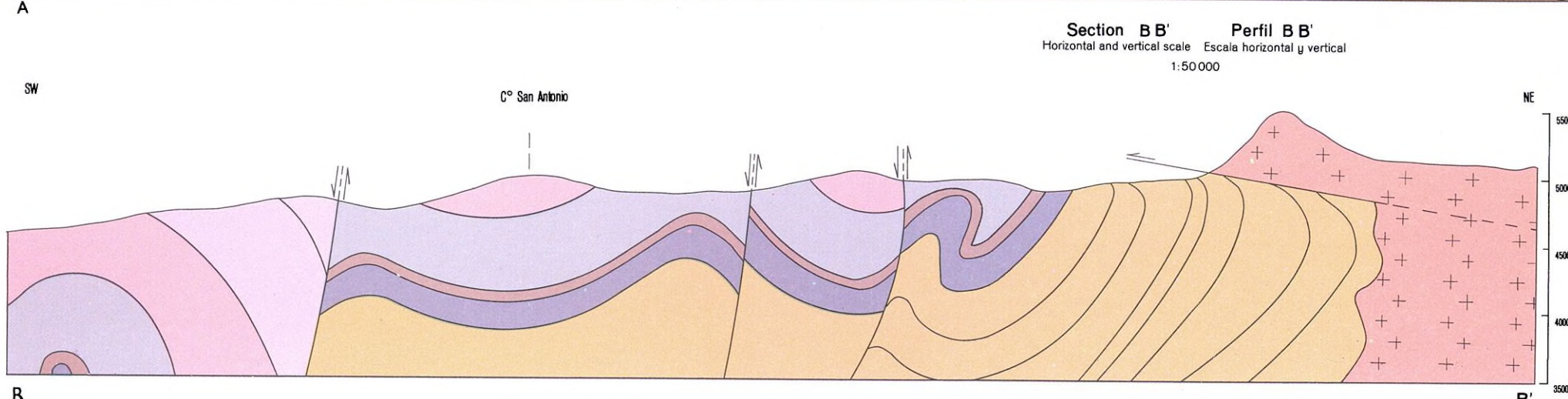
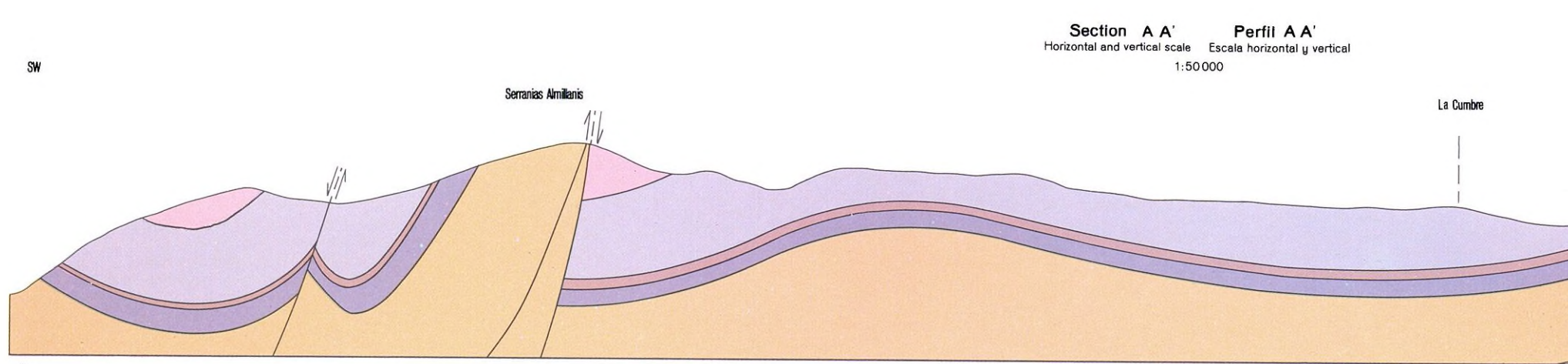
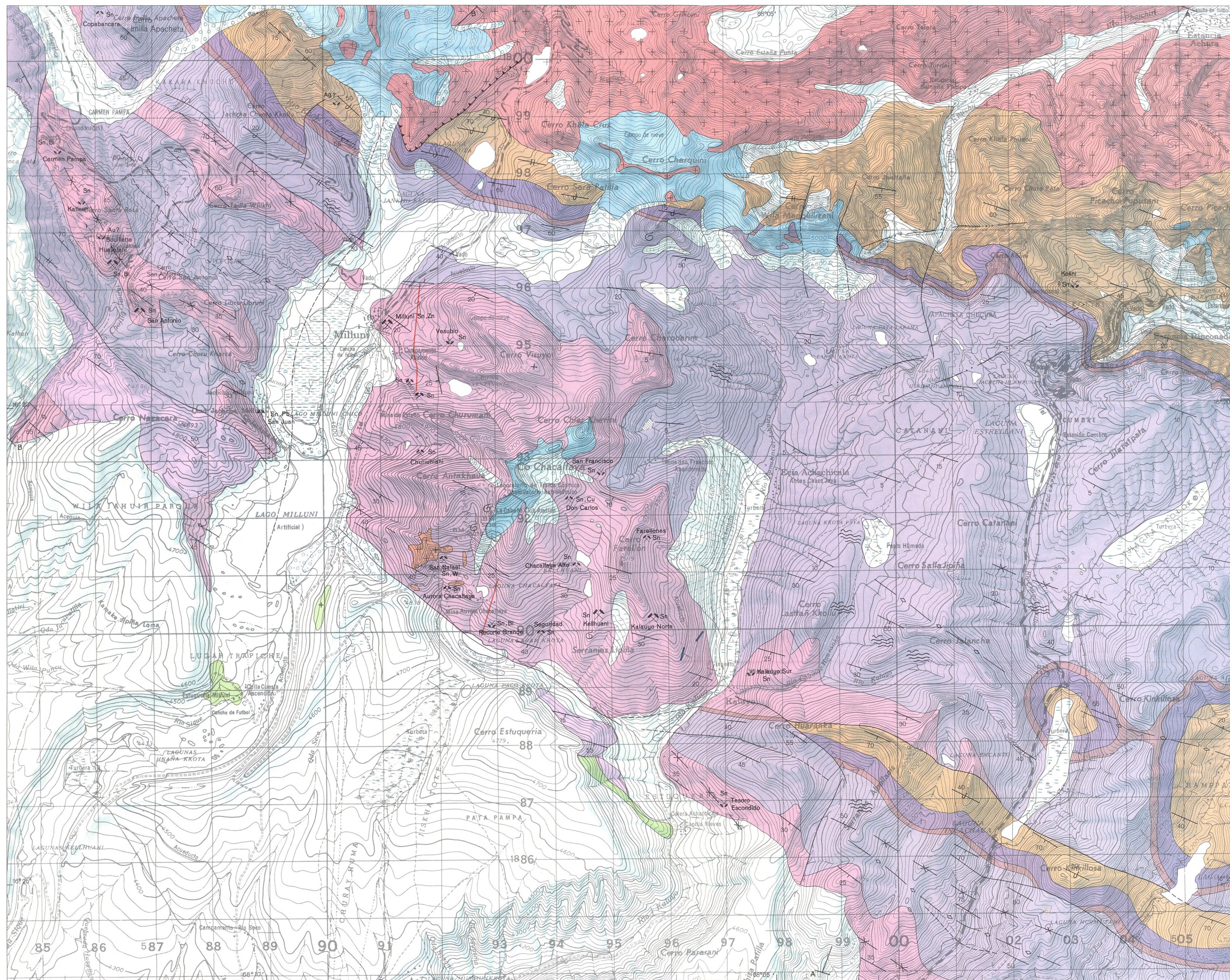
[Symbol]	Vein / Vena
[Symbol]	Strike and dip of strata / Rumbo y buzamiento de estratos
[Symbol]	Horizontal strata / Estratos horizontales
[Symbol]	Vertical strata / Estratos verticales
[Symbol]	Overturned strata / Estratos invertidos
[Symbol]	Fault (e. disjunct & inferred) / Falla (e. probado & inferido)
[Symbol]	Thrust fault / Escudamiento
[Symbol]	Lineament (e.g. slope interpretation) / Lineamiento (e.g. interpretación de fotos aéreas)
[Symbol]	Stratigraphic unit / Unidad estratigráfica
[Symbol]	Archeological site / Zona de interés arqueológico
[Symbol]	Microfossil locality / Microfósiles

[Symbol]	Main road / Carretero principal
[Symbol]	Secondary road / Carretero secundario
[Symbol]	Path / Sendero
[Symbol]	Railroad / Ferrocarril
[Symbol]	High tension line / Línea transmision de energía
[Symbol]	Telephone / Línea telefónica
[Symbol]	Equipidistance 100 m / Equipidistancia 100 m
[Symbol]	Equipidistance / Equipidistancia
[Symbol]	Well / Pozo
[Symbol]	Abandoned well / Pozo abandonado
[Symbol]	Settlement, building / Población, edificio
[Symbol]	Church / Iglesia

**ATTN: Printing error**  
 Sn-Zn vein at Milluni has to be shifted 4 mm (200 m) to the left.  
 Horizontal grid line should read 8186 up to 8200.



A outline and detailed mapping / mapo general y detallado (Bernd Lehmann)  
 B detail ed mapping / mapo detallado (Alberto Sanchez)  
 C airphoto interpretation / interpretación de fotos aéreas  
 Casuarino sediments only approximate / Sedimentos casuarinos solamente aproximativo  
 Topographic base map / Base topográfica - Published 1963 / Publicado 1963  
 I Carta Nacional de Bolivia 1:50000 Milluni (0945) / con autorización No. 134 / 77 del 2.º 9.º 1977 por IGM La Paz /  
 II Carta Nacional de Bolivia 1:50000 La Paz (Norte) (0944) / con autorización No. 134 / 77 del 2.º 9.º 1977 por IGM La Paz



Cartographic design and production by Technische Fachhochschule Berlin  
 Adaptación y producción por Technische Fachhochschule Berlin  
 Published with financial support by German Agency for Technical Cooperation (GTZ)  
 Publicado con ayuda financiera por Sociedad Alemana de Cooperación Técnica (GTZ)  
 Scientific Cooperation / Cooperación Científica  
 Universidad Boliviana CEPIC La Paz - Freie Universität Berlin FRG  
 Instituto de Geología Aplicada-Institut für Angewandte Geologie  
 Berlin 1977