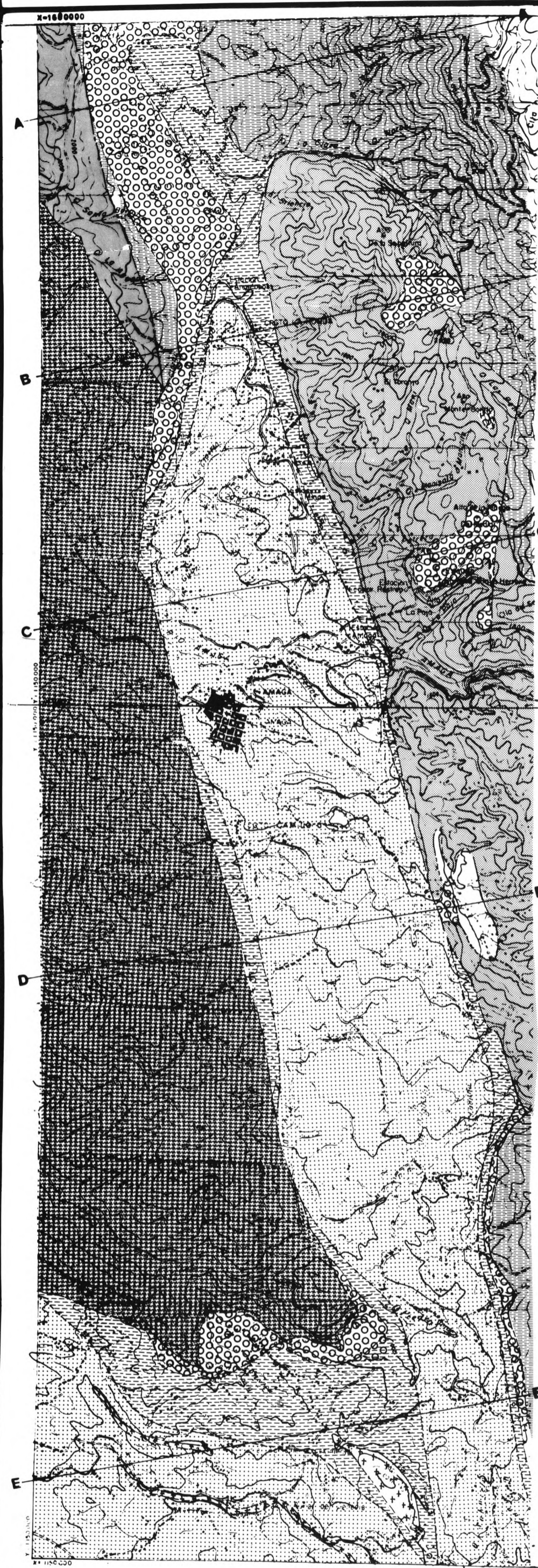


GEOLOGISCHE ÜBERSICHT DER AMAGA-MULDE

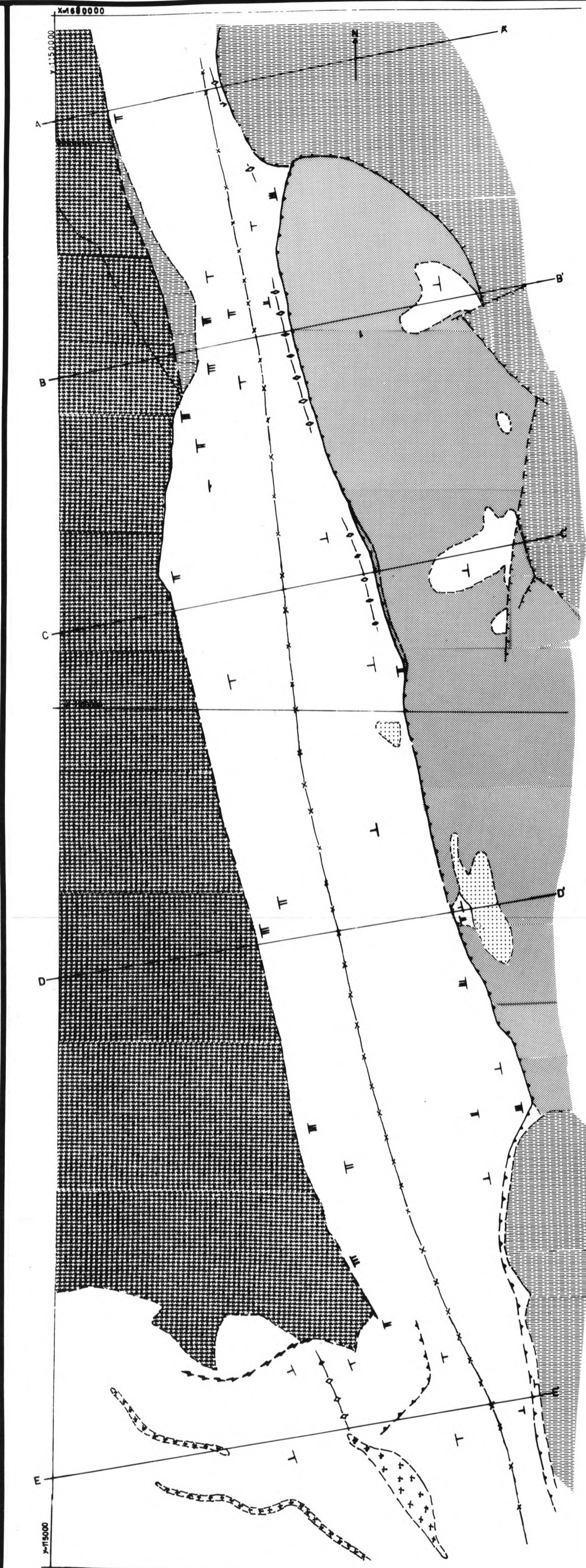
GEOLOGISCHE KARTE

0 500 m



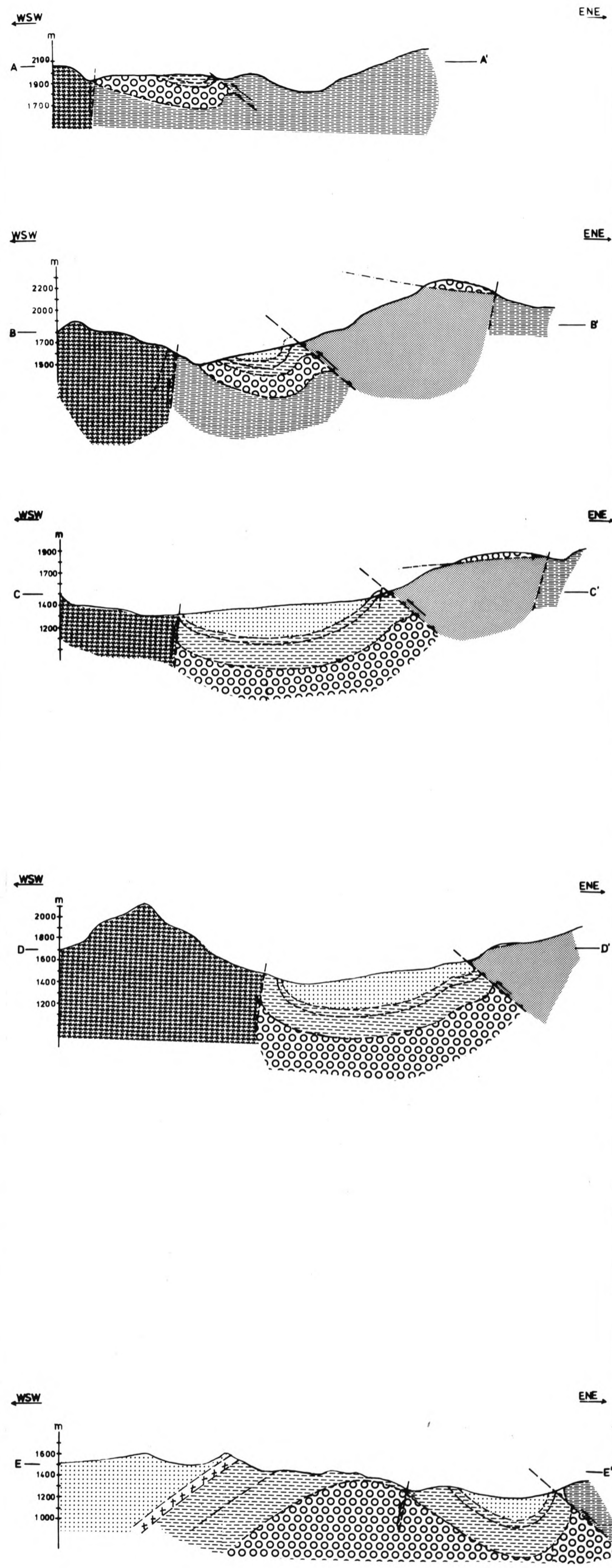
TEKTONISCHE KARTE

0 500 m



GEOLOGISCHE PROFILE

0 500 m



Legende

Schotter	Quarz	Diorit	Cauca-Ophiolit-Formation	} Unter-Kreide
Kies	Sand	Pendolit	Harzburgit	
Andesit	} Combia-Formation	} Miozan	Granodiorit	} Trias
Basalt			Tonschiefer	
Sandstein	} obere Antioquia-Formation	} oberes Oligozän	Ayura-Montebello-Gruppe	} oberes Paläozoikum
Schiefer ton			Tonschiefer	
Sandstein	} mittlere Antioquia-Formation	} oberes Oligozän	geologische Grenzen	} beobachtet — vermutet - - -
Schiefer ton			Kohle	
Sandstein	} untere Antioquia-Formation	} unteres Oligozän	geologische Grenzen	} beobachtet — vermutet - - -
Schiefer ton			Konglomerat	

Legende

Quarz	geologische Grenzen	Muldenachse
vulkanisch sedimentär	Sattelachse	Abschiebung
Unter-Kreide	Überschiebung	Verschiebung
Trias	Einfallen 0-30°	Einfallen 30-60°
oberes Paläozoikum	Einfallen 60-90°	

Legende

Quarz	Unter-Kreide
Miozan	Trias
obere Antioquia-Formation	oberes Paläozoikum
mittlere Antioquia-Formation	
untere Antioquia-Formation	