

Kart. 3104

# Geologische Karte von Hessen

Herausgegeben von der Hessischen Geologischen Landesanstalt: Direktor W. Diehl

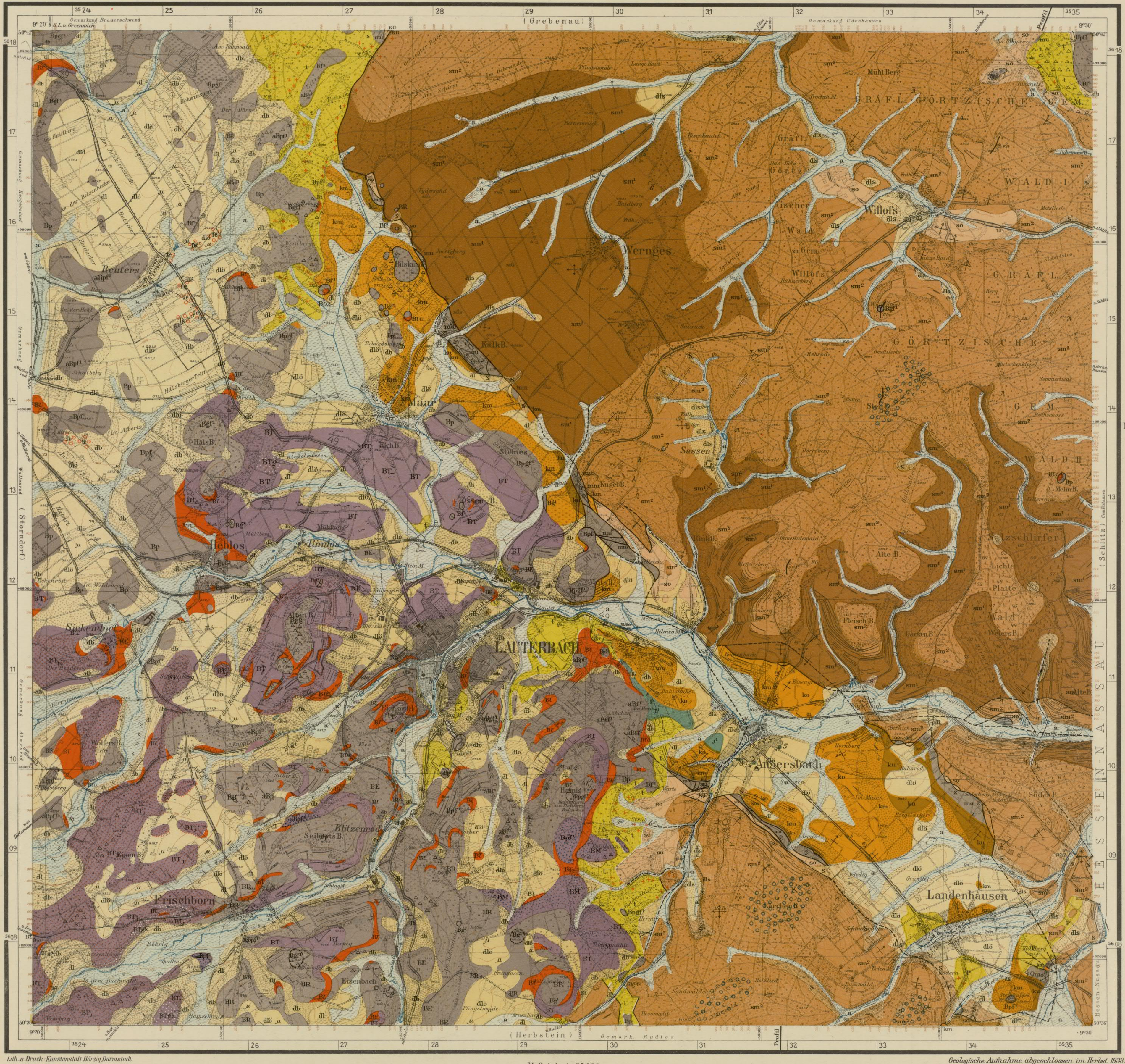
## Blatt Cauterbach

Geologisch aufgenommen von W. Diehl

5322

Farben-Erklärung

- Aluvium**
  - a. Junge Ablagerungen der Flüsse
  - a'. Ältere Ablagerungen der Flüsse, Abhängen, in flachen Tälern
  - ab. Schuttkegel am Ausgang der Nebenflüsse
  - af. Fläbdecker
  - s. Schluffmassen im Buntsandstein
  - als. Gehäuseschichten auf Buntsandstein
  - ab. Gehäuseschichten auf Basalt
  - al. umgelagerter Löss
  - als. Löss „Müllersboden“
  - p. Pleistän
  - mm. Mittelsaure Basalte
  - bt. Saure Basalte (Bachhäuser Typus)
  - bt'. Erdbildner saurer Basalte
  - bt. Saure Basalte  $\Sigma$  mit Kristalle
  - bl/br. Basalte vom Rammstein Typus Eisenbacher Typus
  - b. Basaltische Basalte, die häufig pyroklastisch & feldspathisch & feldspathisch sind
  - br'. Basaltischer Breccientuff
  - br. Gneisichter Basalttuff
  - ml. Mächtige Silbzwischenschichten, l-förmig & unregelmäßig
  - bl'. Blöcke von Tertiarquarzit



Farben-Erklärung

- Jura**
  - li. Lias
- Keuper**
  - ko. Oberkeuper - Röhrl
  - km. Kesselformen im Keuper
  - kn. Mittelkeuper
  - ku. Unterkeuper
- Muschelkalk**
  - ms. Oberer, mittlerer und unterer Muschelkalk, Zellenkalk des Muschelkalks
- Oberer Buntsandstein**
  - so. Mittlere und Plattenmergel
- Mittlerer Buntsandstein**
  - sm. Oberfläch im sm<sup>2</sup>
  - sm'. Vorwiegend grobkörnige Sandsteine & Lettenbänke
  - sm''. Vorwiegend feinkörnige Sandsteine & Lettenbänke
  - sm'''. Mochenhäufig im Buntsandstein
  - sm''''. Urtage Stromberfläche
  - sm'''''. Vorkommen von Eisenstein
  - sm'''''''. Bänke von u. Schichten (Die bezeichneten Schichten beziehen sich auf das Buntsandstein)
  - sm''''''''. Rinderte für fluviale u. torfartige Formation
  - sm'''''''''. Durchstriche nachgewiesen, verweist
  - sm''''''''''. Schichtenhalten
  - sm'''''''''''. Hornsteine
  - sm'''''''''''. Verwitterungen nachgewiesen, verweist
  - sm'''''''''''. Wippenke Lagerung
  - sm'''''''''''. 0°-20°
  - sm'''''''''''. 20°-45°
  - sm'''''''''''. Schuttfläche

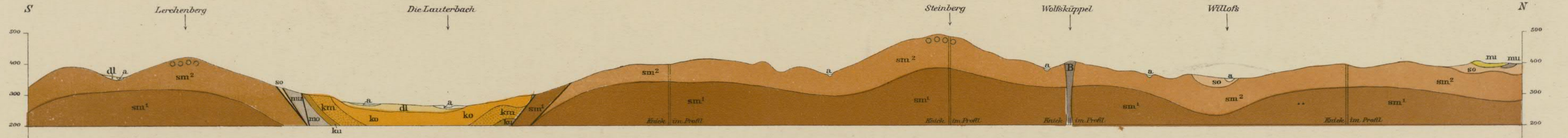
Lith. u. Druck: Kautschuk-Druckerei, Korbach

Maßstab 1:25 000.

Geologische Aufnahme abgeschlossen im Herbst 1933.

Im Staatsverlag 1935 Nachdruck verboten.

Die geographischen Strichlinien entsprechen dem System der Karte des Deutschen Reiches 1:100 000.



Profil Lauenbach-Steinberg-Willers

Maßstab der Höhen 1:10000

Maßstab der Längen 1:25000

1960. 3086

Nieder-Rheinische Staats- u. Universitätsbibliothek Koblenz