

Wach 3 104

Geologische Karte von Hessen

Herausgegeben von der Hessischen Geologischen Landesanstalt: Direktor W. Schottler

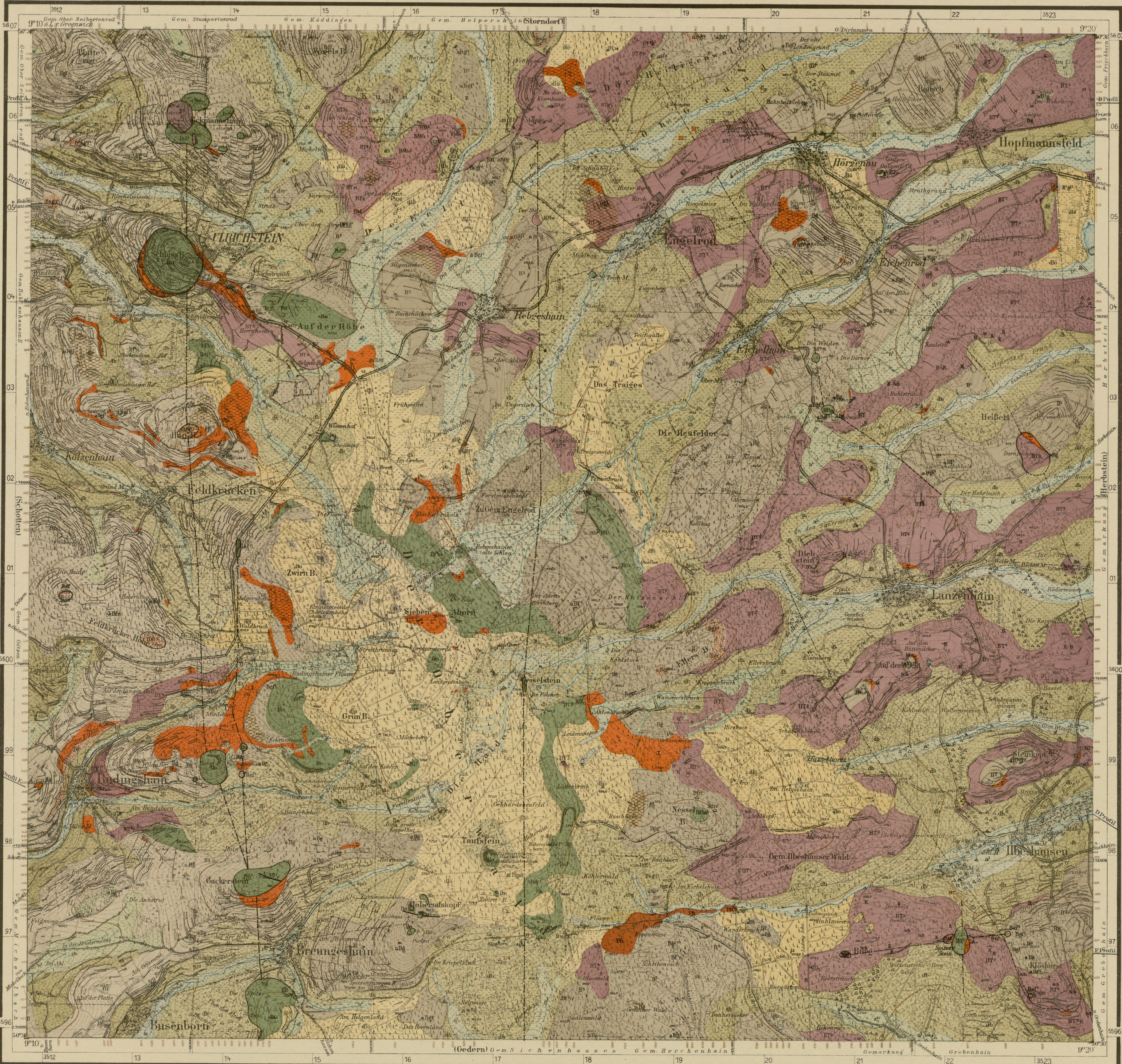
Blatt Ulrichstein

Geologisch aufgenommen von W. Schottler

5421

Farben-Erklärung

- Basaltische Tuffe in den jüngeren Ausbreitungen
- Basaltische Tuffe in den älteren Ausbreitungen
- Basaltische Tuffe auf Löss
- Basaltische Tuffe auf Basalt
- Basaltische Tuffe auf Phyllit
- Basaltische Tuffe auf Trapp
- Hochgebirgsbildungen
- Alluvium 'a'
- Alluvium 'a1'
- Alluvium 'db'
- Diluvium 'd6'
- Diluvium 'Ba'
- Diluvium 'B'
- Diluvium 'Bk'



Farben-Erklärung

- BM** Mittelalterlicher Basalt (Schichtausbreitung W. Hirschhorn, Schichtausbreitung M. Hirschhorn)
- BT** Mittelalterlicher Basalt (Schichtausbreitung W. Hirschhorn, Schichtausbreitung M. Hirschhorn)
- BS** Basalt (Schichtausbreitung W. Hirschhorn, Schichtausbreitung M. Hirschhorn)
- Ph** Phyllit
- B BT** Basalt (Schichtausbreitung W. Hirschhorn, Schichtausbreitung M. Hirschhorn)
- τ** Vorwiegend geschichtete Basaltite
- τ'** Schichtenwechsel
- Verwerfung** Verwerfung (z. B. bei Hirschhorn)
- Ausbruchsspalten** Ausbruchsspalten
- Figurale von Verklüftung** Figurale von Verklüftung
- Aufwärtiger Basalt** Aufwärtiger Basalt
- Schichtausbreitung** Schichtausbreitung
- gleichzeitiger Ergüsse** gleichzeitiger Ergüsse
- Durchbrüche** Durchbrüche
- gongförmige schichtförmige** gongförmige schichtförmige
- Pinger einer alten Eisensteingrube** Pinger einer alten Eisensteingrube
- Schichtenhöhen** Schichtenhöhen
- Schürfe und Einträge** Schürfe und Einträge
- Strömische und Graben** Strömische und Graben

