

Geologische Karte von Hessen

Herausgegeben von der Hessischen Geologischen Landesanstalt: Direktor W. Schottler

Blatt Herbstein

Geologisch aufgenommen von W. Schottler

5422

Farben-Erklärung

Farben-Erklärung

- Alluvium
- Diluvium
- Pleistozän
- Tertiär
- Miozän
- Paläozän
- Känozoän
- Quartär

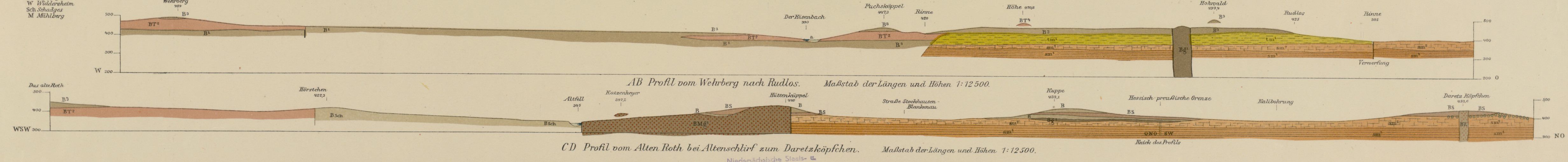
- Buntsandstein
- Rot
- Mittelbuntsandstein
- Oberer Buntsandstein
- Perm
- Trias
- Jura
- Kreide
- Tertiär
- Miozän
- Paläozän
- Känozoän
- Quartär



Lit. u. Druck vom Hess. Landesvermessungsamt 1928

Maßstab 1:25000

Geologische Aufnahme abgeschlossen im Sommer 1927.



Nachdruck u. Vervielfältigung verboten.

Die aufrechte oder viereckigen Randzahlen bedeuten Osternormalkoordinaten (hoch und rechts) nach dem Gauß-Krüger'schen Koordinatensystem.

Die mit Vorgesetzten versehenen u. kleingedruckten Randzahlen stellen Notationsnummern der Hess. Landesvermessung dar (Koordinatensystem Staatstheorem in Darmstadt).

Im Staatsverlag Darmstadt 1928.

1960. 3086