

FARBEN-BEZEICHNUNG.

GEONOSTISCH. AGRONOMISCH.

ALUVIUM. Das Formationssystem A ist hier und in den übrigen Theilen des Staates ausgefallen.

Legend table for soil types and geological formations, including categories like Wasser, Torf, Moerde, Moergerel, Sand, Schlück, and Dünenwand.

Auf dem Blatte mit entsprechenden Farben vorkommende petrographische Unterschiede daraus folgende Hauptbodenentstehungen.

Legend table for soil types and geological formations, including categories like Sand, Humus, Thon, and Moerde.

FARBEN-BEZEICHNUNG.

GEONOST. AGRONOM.

OBERES DILUVIUM.

Thal - Diluvium.

Thal sand, unterer Stufe. Sand bis granulier Sand mit Sand-Untergrund und meist nicht tiefem Grundwasser.

Höhen - Diluvium.

Oberer Sand über Lehm-bez. Moergerel. Sand mit schwer durchlässigem Moergerel-Untergrund.

Oberer Sand über unterdiluvialen Sand. Sand mit schwer durchlässigem Sand-Untergrund (meist trocken).

Oberer Moergerel. Lehmiger Sand bis Lehm mit schwer durchlässigem Lehm-Untergrund bis 1.5-1.8" schwer durchlässig Moergerel.

Reste des Ob. Moergerels. Sandiger Lehm u. Moergerel mit Lehmanteile über Sand.

Reste des Ob. Moergerels. Lehmiger Sand mit durchlässigem Sand-Untergrund.

Reste des Ob. Moergerels. Lehmiger Sand mit durchlässigem Sand-Untergrund.

Reste des Ob. Moergerels. Lehmiger Sand mit durchlässigem Sand-Untergrund.

UNTERES DILUVIUM.

Unterer Sand (Quarzsand). Sand mit durchlässigem Sand-Untergrund (meist trocken).

Unterer Moergerel. Lehmiger Sand bis Lehm mit schwer durchlässigem Lehm-Untergrund bis 1.5-1.8" schwer durchlässig Moergerel.

Unterer Moergerel. Thoniger Sand bis Thoniger Lehmiger Sand mit durchlässigem Sand-Untergrund.

Unterer Moergerel. Thoniger Sand bis Thoniger Lehmiger Sand mit durchlässigem Sand-Untergrund.

Unterer Moergerel. Thoniger Sand bis Thoniger Lehmiger Sand mit durchlässigem Sand-Untergrund.

Unterer Moergerel. Thoniger Sand bis Thoniger Lehmiger Sand mit durchlässigem Sand-Untergrund.

ERKLÄRUNG

der bei den agronomischen Einschreibungen für Oberkrume und Untergrunds Verhältnisse benutzten Buchstaben Abkürzungen:

Table of abbreviations for soil types and geological formations, including H Humus, I Lehmschichten, K Kalk, L Lehm, T Thon, S Sand, etc.

Die rote Zahl bedeutet die Mächtigkeit in Decimetern.

Der rote Strich trennt die petrographisch verschiedenen Bildungen.

Formationsgrenzen. Horizontallinien.

Die ganz oder mit kleinen Unterbrechungen ausgezogenen in Formschichten sind von 1:5 bis 1:10 die hier die absteigendsten Bildungen in 1:10. Aus diesen sind die absteigendsten Bildungen in 1:10.

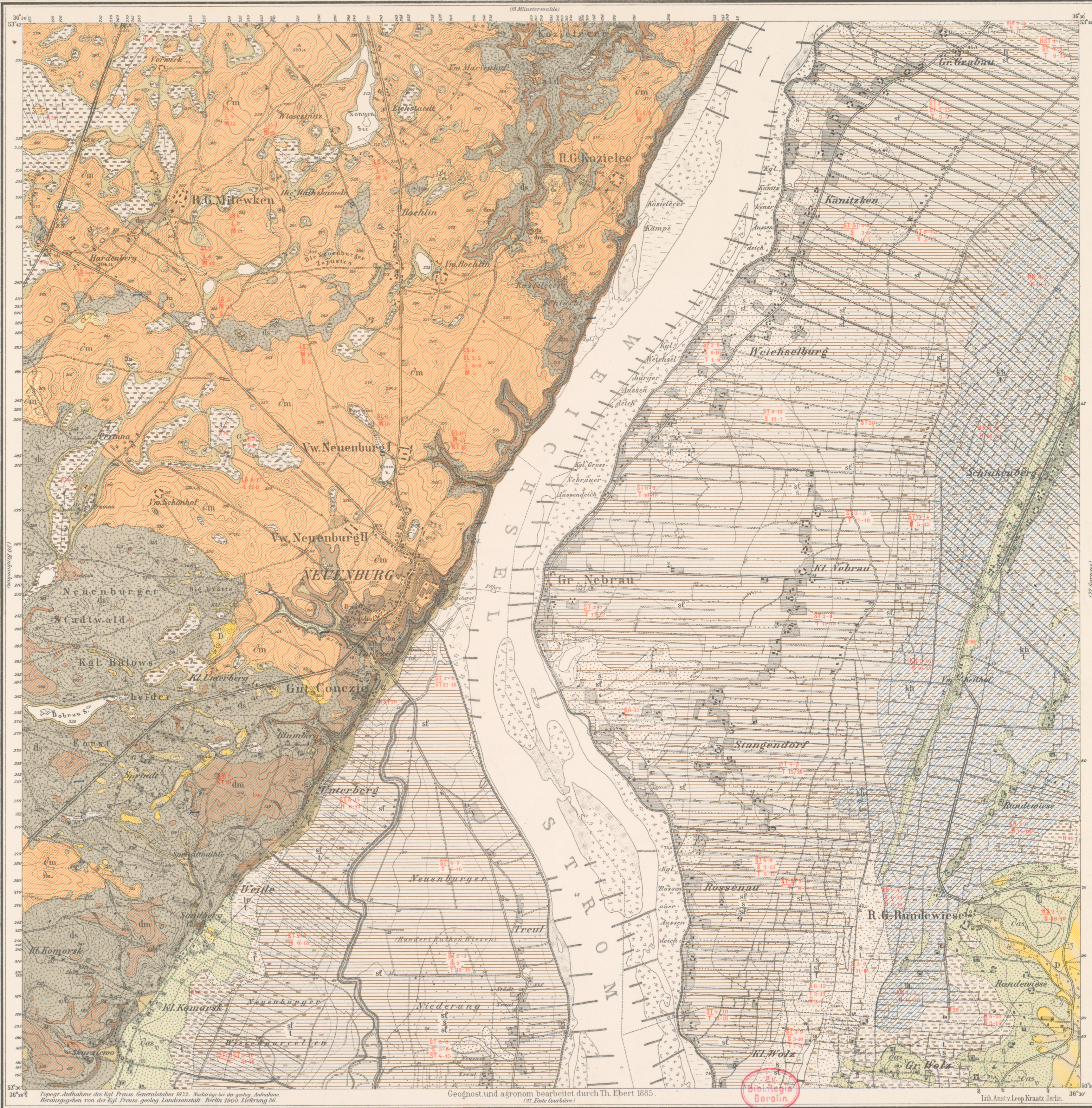
Trigonometrischer Höhenpunkt.

Graben. Handbohrloch. Nivellements-Böden.

Fundort für diluviale Thonreste.

Nordsee - Schalthiere (Gränum edule u. s. w.)

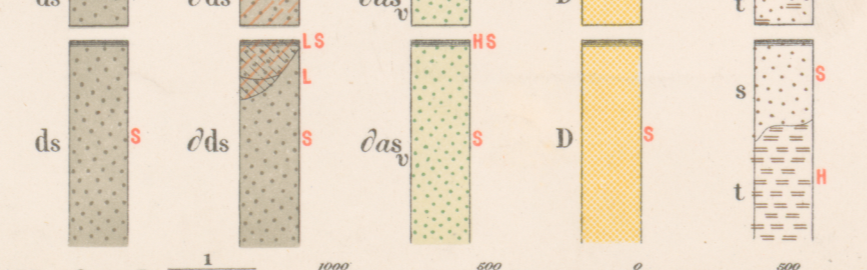
Die kleinen schwarzen Zahlen geben die Meereshöhe in dd. Fuss an.



Topogr. Aufnahme des Kgl. Preuss. Generalstabes 1873. Nachträge bei der geol. Aufnahme. Herausgegeben von der Kgl. Preuss. geol. Landesanstalt Berlin 1890. Lieferung 66. Geognost und agronom. bearbeitet durch Th. Ebert 1885. (27. Feste Cartière) Lith. Anst. Leop. Kratz, Berlin.

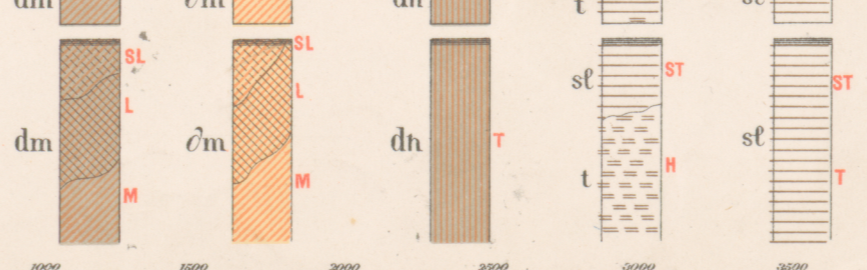
WICHTIGSTE BODEN-PROFILE.

Das Schild über dem Profile gibt die Flächen-Verteilung in der Staue an.



WICHTIGSTE BODEN-PROFILE.

Das Schild über dem Profile gibt die Flächen-Verteilung in der Staue an.



Maassstab 25000

Maassstab 25000